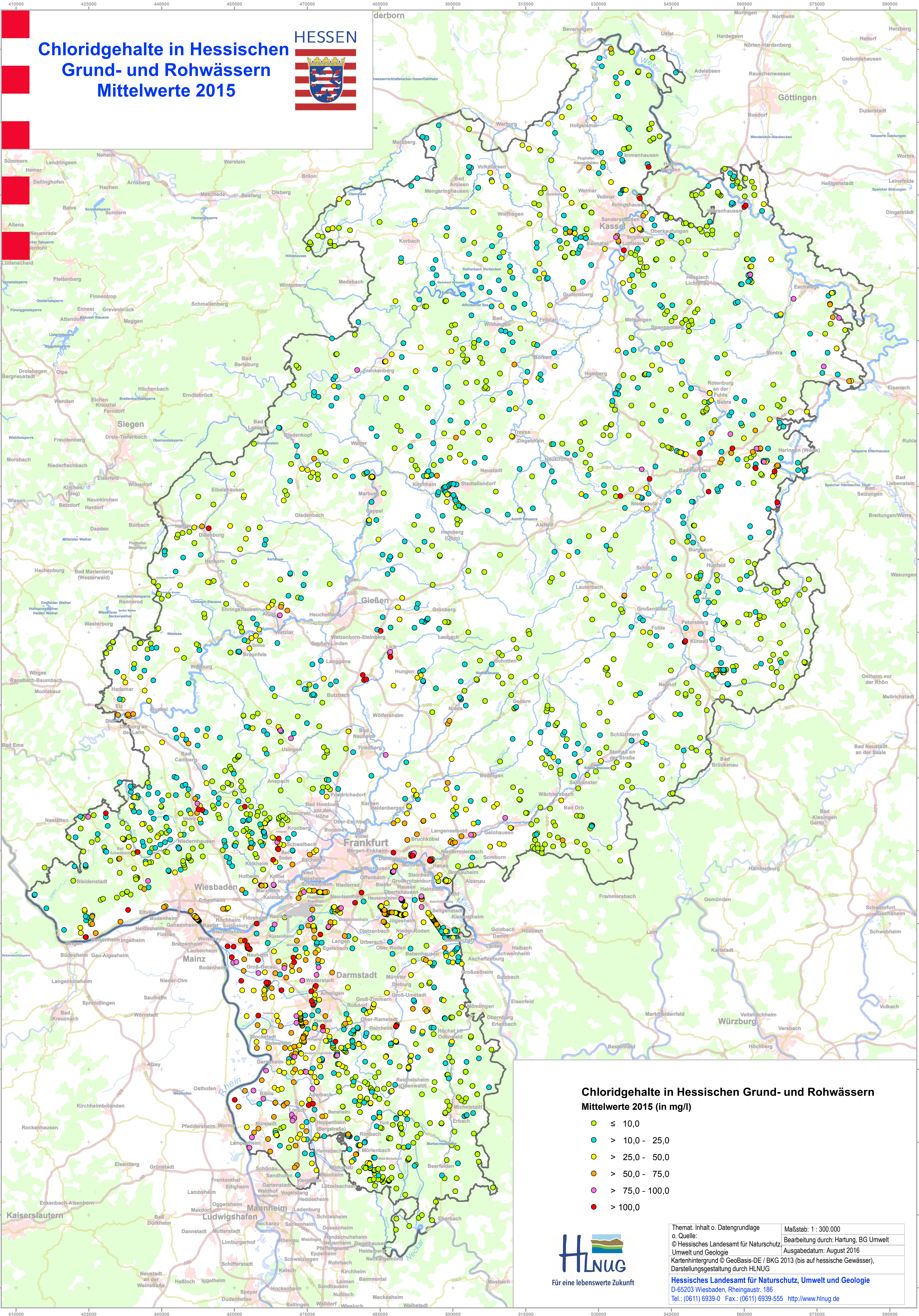


Chloridgehalte in Hessischen Grund- und Rohwässern Mittelwerte 2015



Chloridgehalte in Hessischen Grund- und Rohwässern Mittelwerte 2015 (in mg/l)

- ≤ 10,0
- > 10,0 - 25,0
- > 25,0 - 50,0
- > 50,0 - 75,0
- > 75,0 - 100,0
- > 100,0



Für eine lebenswerte Zukunft

Themat. Inhalt o. Datengrundlage o. Quelle: © Hessisches Landesamt für Naturschutz, Umwelt und Geologie
Kartenhintergrund © GeoBasis-DE / BKG 2013 (bis auf hessische Gewässer), Darstellungsgestaltung durch HLNUG
Maßstab: 1 : 300.000
Bearbeitung durch: Hartung, BG Umwelt
Ausgabedatum: August 2016
Hessisches Landesamt für Naturschutz, Umwelt und Geologie
D-65203 Wiesbaden, Rheingastr. 186
Tel.: (0611) 6939-0 Fax.: (0611) 6939-555 <http://www.hlnug.de>