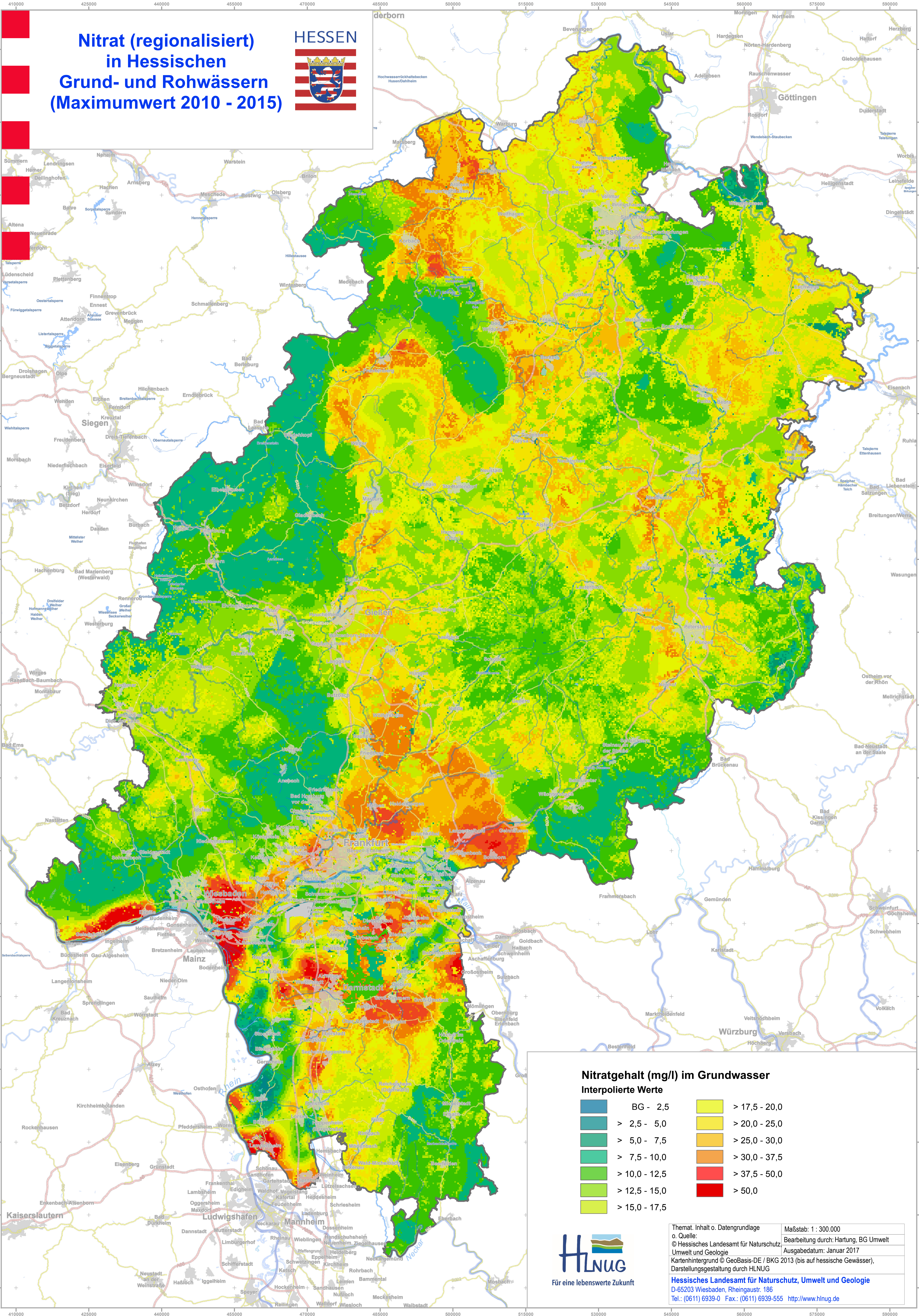


Nitrat (regionalisiert) in Hessischen Grund- und Rohwässern (Maximumwert 2010 - 2015)



Nitratgehalt (mg/l) im Grundwasser

Interpolierte Werte

	BG - 2,5		> 17,5 - 20,0
	> 2,5 - 5,0		> 20,0 - 25,0
	> 5,0 - 7,5		> 25,0 - 30,0
	> 7,5 - 10,0		> 30,0 - 37,5
	> 10,0 - 12,5		> 37,5 - 50,0
	> 12,5 - 15,0		> 50,0
	> 15,0 - 17,5		



Themat. Inhalt o. Datengrundlage
o. Quelle:
© Hessisches Landesamt für Naturschutz,
Umwelt und Geologie
Kartenhintergrund © GeoBasis-DE / BKG 2013 (bis auf hessische Gewässer),
Darstellungsgestaltung durch HLNUG

Maßstab: 1 : 300.000
Bearbeitung durch: Hartung, BG Umwelt
Ausgabedatum: Januar 2017

Hessisches Landesamt für Naturschutz, Umwelt und Geologie
D-65203 Wiesbaden, Rheingastr. 186
Tel.: (0611) 6939-0 Fax.: (0611) 6939-555 <http://www.hlnug.de>