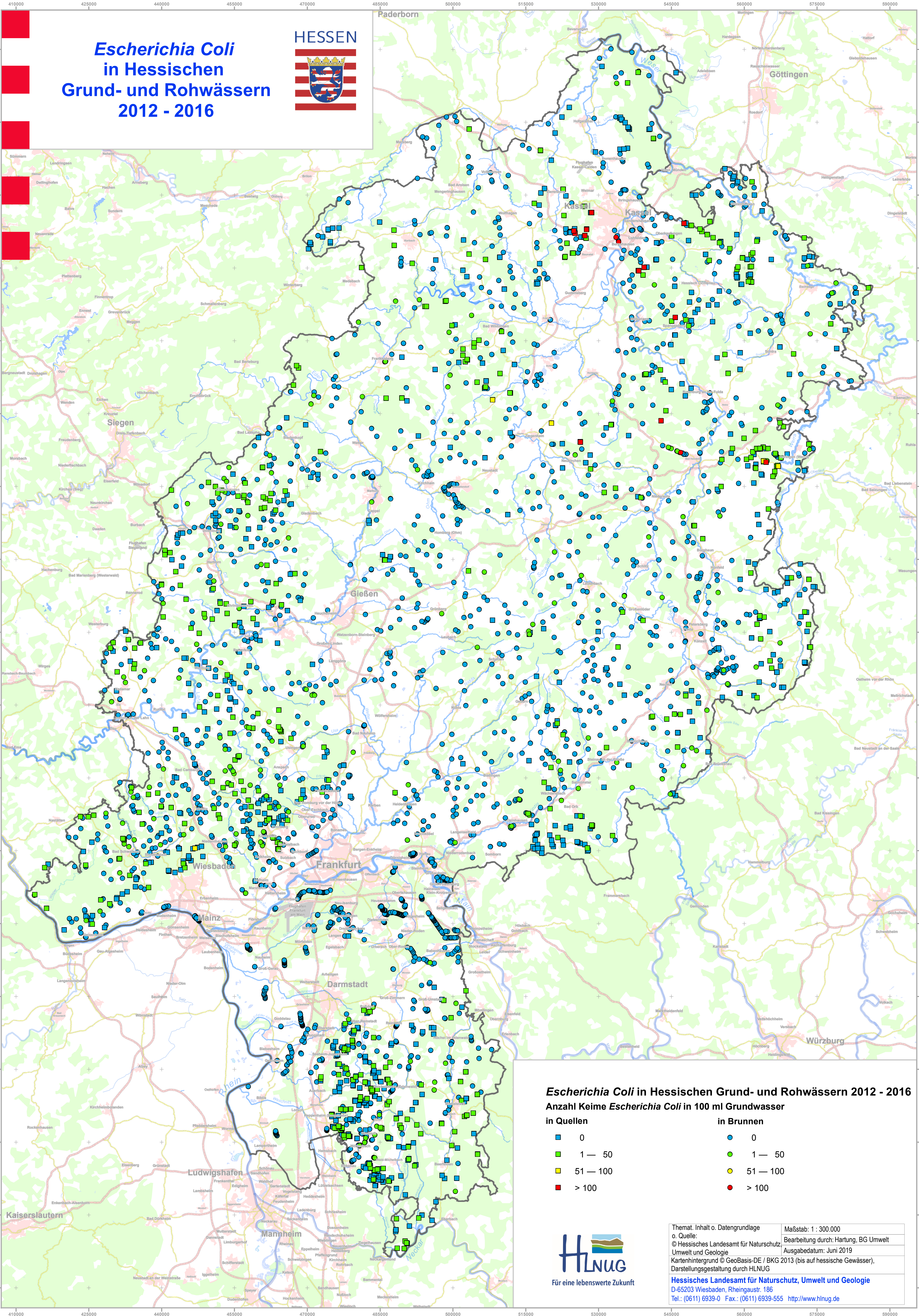


Escherichia Coli in Hessischen Grund- und Rohwässern 2012 - 2016



Escherichia Coli in Hessischen Grund- und Rohwässern 2012 - 2016 Anzahl Keime Escherichia Coli in 100 ml Grundwasser

in Quellen

- 0
- 1 — 50
- 51 — 100
- > 100

in Brunnen

- 0
- 1 — 50
- 51 — 100
- > 100



Für eine lebenswerte Zukunft

Themat. Inhalt o. Datengrundlage
o. Quelle:
© Hessisches Landesamt für Naturschutz,
Umwelt und Geologie
Kartenhintergrund © GeoBasis-DE / BKG 2013 (bis auf hessische Gewässer),
Darstellungsgestaltung durch HLNUG

Maßstab: 1 : 300.000
Bearbeitung durch: Hartung, BG Umwelt
Ausgabedatum: Juni 2019
Hessisches Landesamt für Naturschutz, Umwelt und Geologie
D-65203 Wiesbaden, Rheingastr. 186
Tel.: (0611) 6939-0 Fax.: (0611) 6939-555 <http://www.hlnug.de>