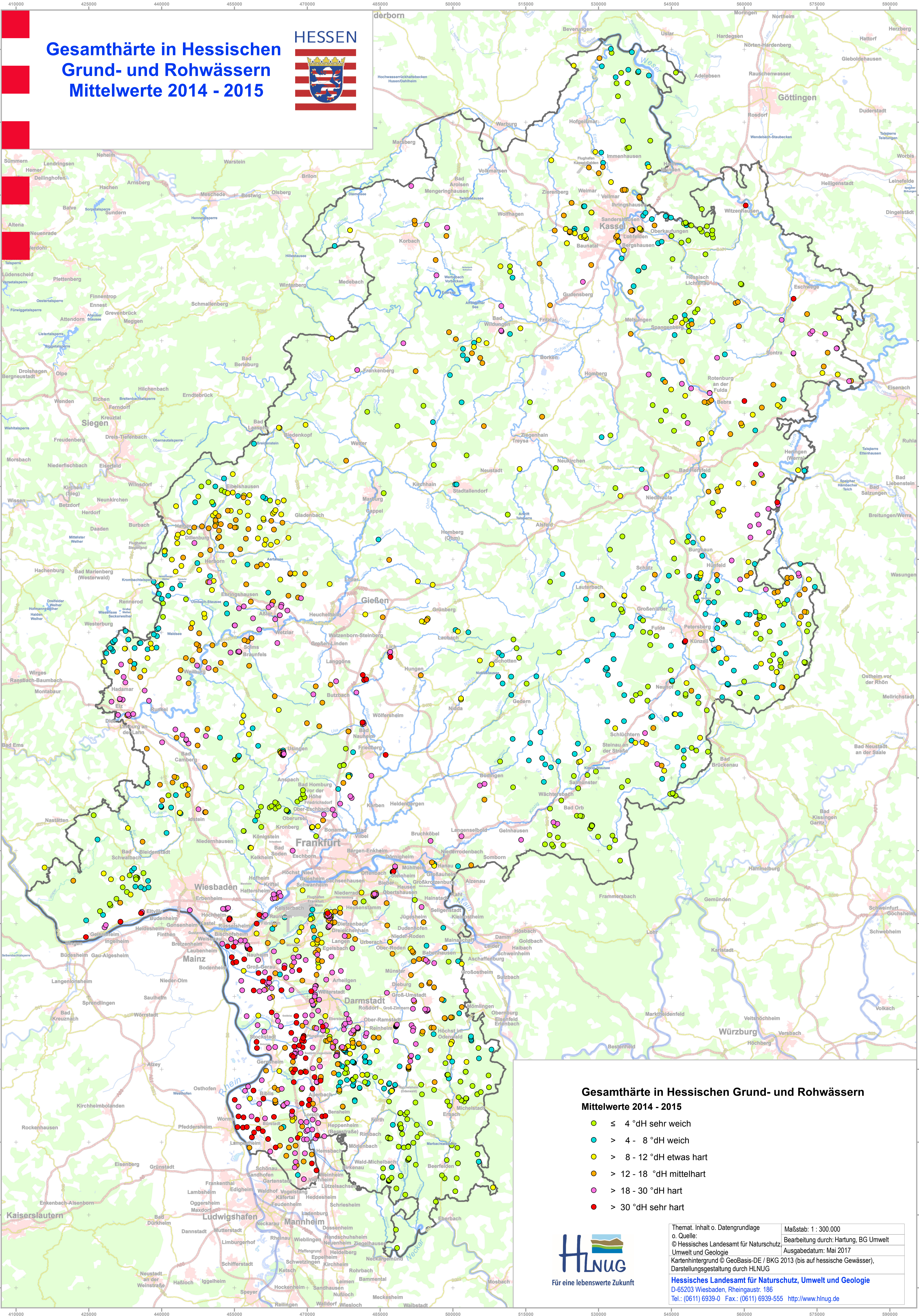


# Gesamthärte in Hessischen Grund- und Rohwässern Mittelwerte 2014 - 2015



## Gesamthärte in Hessischen Grund- und Rohwässern Mittelwerte 2014 - 2015

- $\leq 4$  °dH sehr weich
- > 4 - 8 °dH weich
- > 8 - 12 °dH etwas hart
- > 12 - 18 °dH mittelhart
- > 18 - 30 °dH hart
- > 30 °dH sehr hart



Themat. Inhalt o. Datengrundlage o. Quelle:  
© Hessisches Landesamt für Naturschutz, Umwelt und Geologie  
Kartenhintergrund © GeoBasis-DE / BKG 2013 (bis auf hessische Gewässer), Darstellungsgestaltung durch HLNUG

Maßstab: 1 : 300.000  
Bearbeitung durch: Hartung, BG Umwelt  
Ausgabedatum: Mai 2017

**Hessisches Landesamt für Naturschutz, Umwelt und Geologie**  
D-65203 Wiesbaden, Rheingastr. 186  
Tel.: (0611) 6939-0 Fax.: (0611) 6939-555 <http://www.hlnug.de>