

Hessisches Landesamt für Umwelt und Geologie



Hydrologisches Kartenwerk

Hessische Rhein- und Mainebene

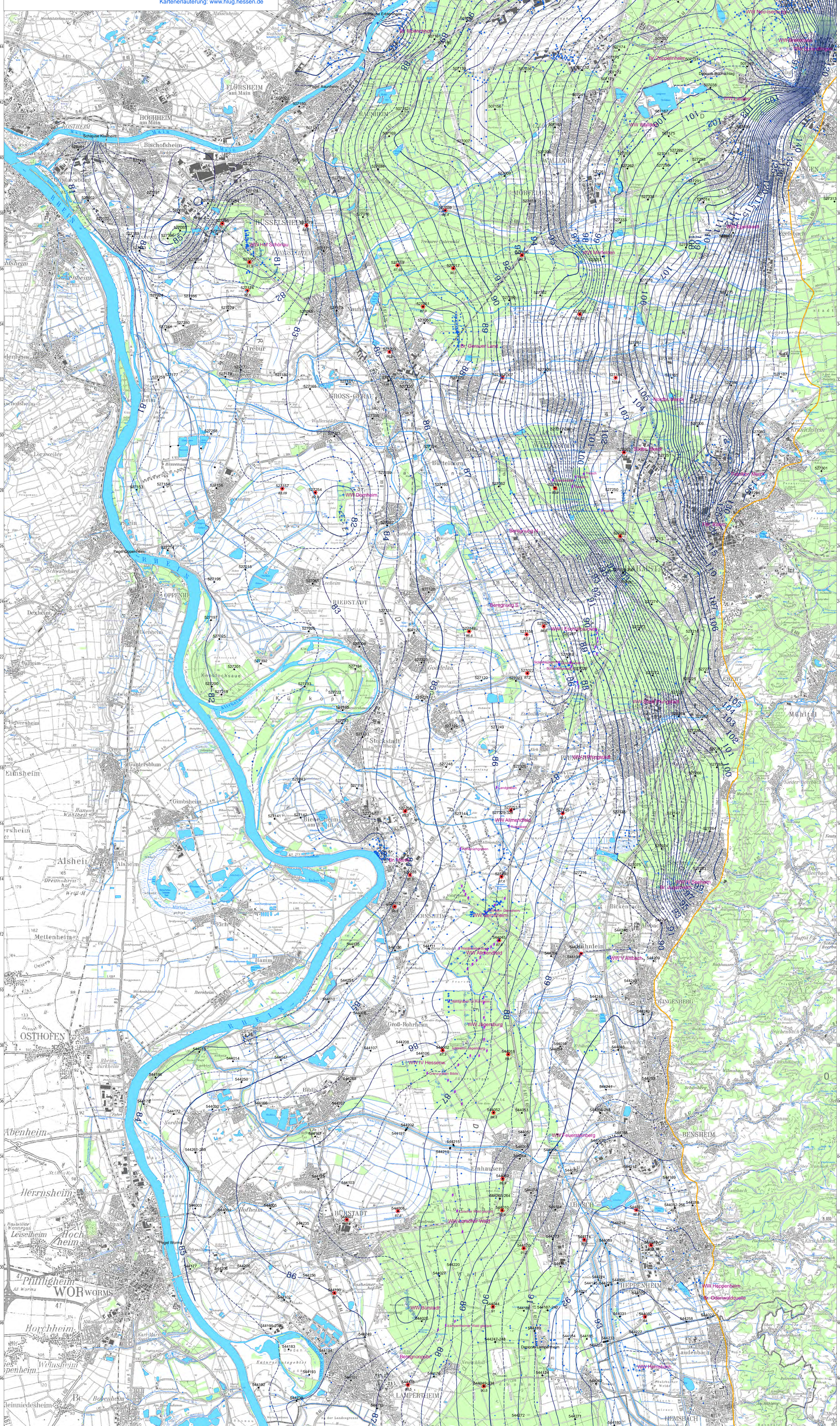
Grundwasserhöhengleichen  
Niedriggrundwasserstand

Niedriggrundwasserstand (NGW) ist der in Trockenperioden zu erwartende Grundwasserstand. In von Grundwasserentnahmen beeinflussten Gebieten wird eine Grundwasserabsenkung unter Beibehaltung der Fördermenge seit 2000 zugrunde gelegt. In Gebieten mit Grundwasseranreicherung durch Infiltration sollen NGW nicht unterschritten werden.

Maßstab 1 : 50 000



Kartenerläuterung: [www.hlug.hessen.de](http://www.hlug.hessen.de)



**Messstelle** Messwert: Stand Mai 2012

- Landesgrundwasserdienst
- Landesgrundwasserdienst tief
- Betreiber
- Betreiber tief
- Gewässerpegel
- Brunnen (Br.)

**WW** Wasserwerk

- Infiltrationsanlage
- Richtungsgrundwasserstand im Grundwasser-Bewirtschaftungsplan 1999, Anpassung 2006

— geol. Grenze Quartär/Präquartär

— Landesgrenze

**Grundwasserhöhengleiche (m+NN)**

- 90 m Höhenlinie
- 91 m Höhenlinie
- 91,5 m Höhenlinie

HLUG  
Hessisches Landesamt für Umwelt und Geologie

Bearbeitung: Wolf-Peter von Pape, HLUG, Dezernat Hydrogeologie, Grundwasser, Januar 2013  
Datengrundlage: Landesgrundwasserdienst, Grundwassermonitoring der Wasserwerke und anderer  
© Hessisches Landesamt für Umwelt und Geologie, Wiesbaden 2013  
Topographische Grundlage: TK50 der Hessischen Verwaltung für Bodenmanagement und Geoinformation, Wiesbaden, Verv.-Nr.: 2001-3-112