

Hessisches Landesamt für Umwelt und Geologie

HESSEN

Hydrologisches Kartenwerk

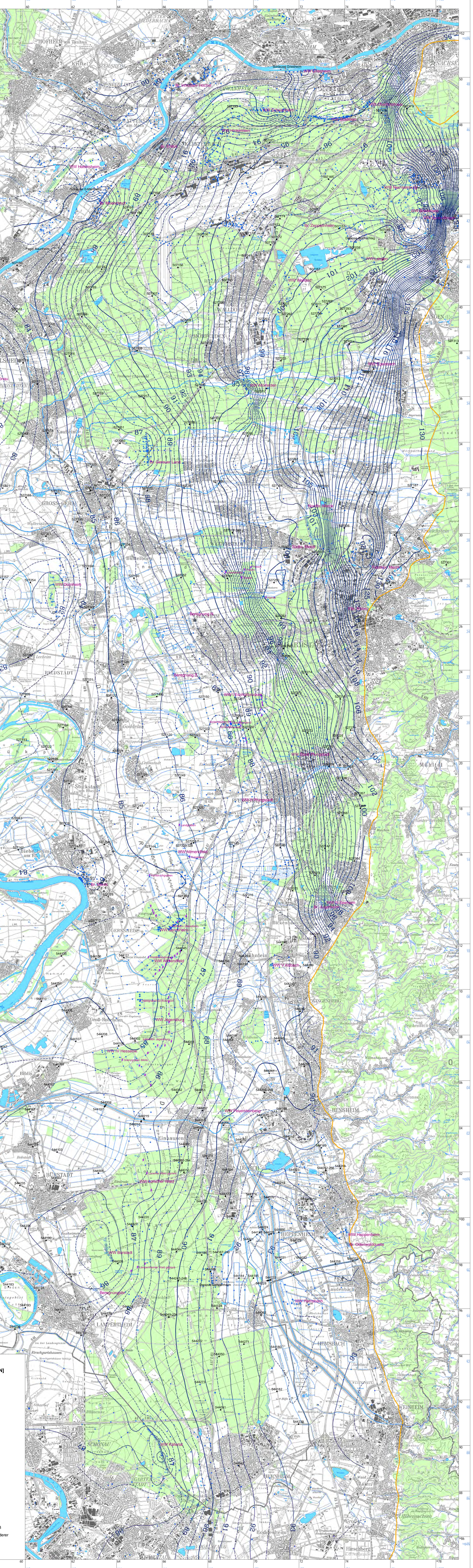
Hessische Rhein- und Mainebene

Grundwasserhöhengleichen im Oktober 1993
niedriger Grundwasserstand

Maßstab 1 : 50 000

0 0.5 1 2 3 4 5 Kilometer

Kartenerläuterung: www.hlug.hessen.de



Messstelle Messwert: Stand Mai 2012

- Landesgrundwasserdienst
- Landesgrundwasserdienst tief
- Betreiber
- Betreiber tief
- Wasserpegel
- Brunnen (Br.)
- WW Wasserwerk
- Infiltrationsanlage

Grundwasserhöhengleiche (m+NN)

- 90 m Höhenlinie
- 91 m Höhenlinie
- 91,5 m Höhenlinie

— geol. Grenze Quartär/Präquartär

— Landesgrenze

HLUG
Hessisches Landesamt für Umwelt und Geologie

Bearbeitung: Wolf-Peter von Pape, HLUG, Dezernat Hydrogeologie, Grundwasser, Januar 2013
Datengrundlage: Landesgrundwasserdienst, Grundwassermonitoring der Wasserwerke und anderer
© Hessisches Landesamt für Umwelt und Geologie, Wiesbaden 2013
Topographische Grundlage: TK50 der Hessischen Verwaltung für Bodenmanagement und Geoinformation, Wiesbaden, Verv.-Nr.: 2001-3-112