

Hessisches Landesamt für Umwelt und Geologie

HESSEN

Hydrologisches Kartenwerk

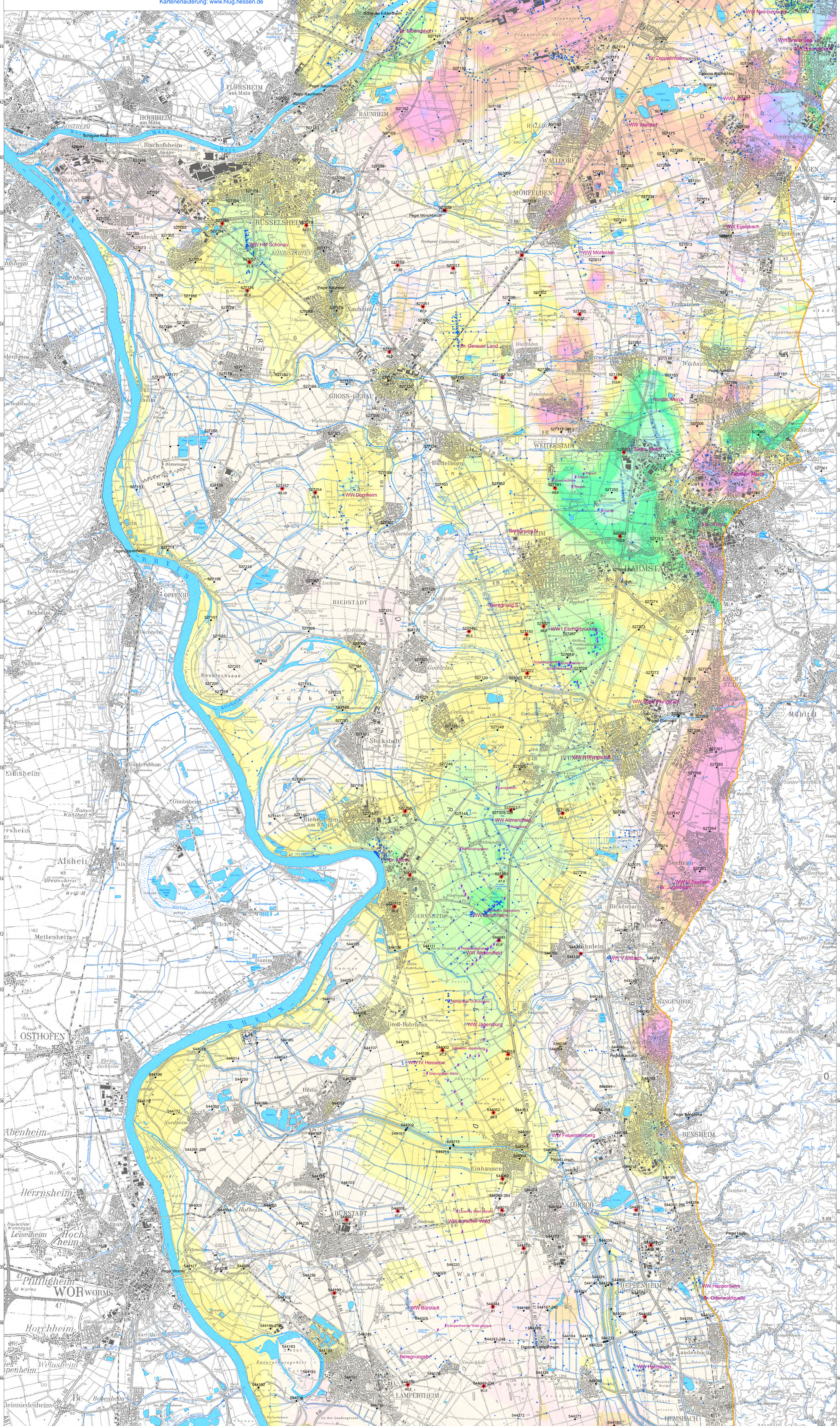
Hessische Rhein- und Mainebene

Differenz zweier Grundwasserstände
Oktober 1989 minus Oktober 2012

Maßstab 1 : 50 000

0 0.5 1 2 3 4 5 Kilometer

Kartenerläuterung: www.hlug.hessen.de



Messstelle Messwert: Stand März 2013

- Landesgrundwasserdienst
- Landesgrundwasserdienst tief
- Betreiber
- Betreiber tief
- Gewässerpegel
- Brunnen (Br.)

WW Wasserwerk

- Infiltrationsanlage
- Richtgrundwasserstand im Grundwasser-Bewirtschaftungsplan 1999, Anpassung 2006

— geol. Grenze Quartär/Präquartär

— Landesgrenze

Differenz zweier Grundwasserstände

> 4 m	-1 bis -1,5 m
3 bis 4 m	-1,5 bis -2 m
2 bis 3 m	-2 bis -3 m
1,5 bis 2 m	-3 bis -4 m
1 bis 1,5 m	< -4 m
70 cm bis 1 m	
40 bis 70 cm	
20 bis 40 cm	
0 bis 20 cm	
0 bis -20 cm	
-20 bis -40 cm	
-40 cm bis -70 cm	
-70 cm bis -1 m	