


Hessisches Landesamt für Umwelt und Geologie

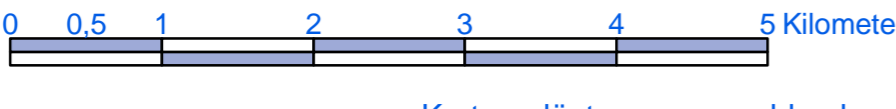


Hydrologisches Kartenwerk

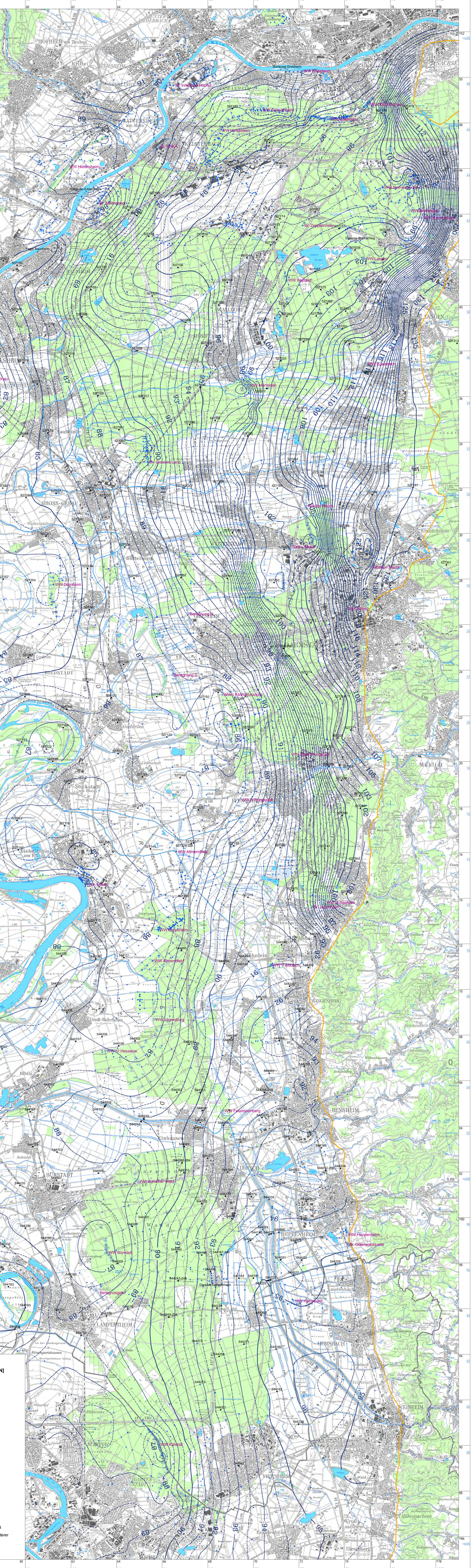
Hessische Rhein- und Mainebene

Grundwasserhöhengleichen im April 1988  
hoher Grundwasserstand, Rheinhochwasser

Maßstab 1 : 50 000



Kartenerläuterung: [www.hlug.hessen.de](http://www.hlug.hessen.de)



**Messstelle** Messwert: Stand Mai 2012

- Landesgrundwasserdienst
- ◇ Landesgrundwasserdienst tief
- Betreiber
- Betreiber tief
- Wasserpegel
- Brunnen (Br.)


WW Wasserwerk

**Grundwasserhöhengleiche [m+NN]**

- 90 m Höhenlinie
- 91 m Höhenlinie
- - - 91,5 m Höhenlinie

— geol. Grenz Quartär/Präquartär

— Landesgrenze



Bearbeitung: Wolf-Peter von Pape, HLUG, Dezernat Hydrogeologie, Grundwasser, Januar 2013  
 Datengrundlage: Landesgrundwasserdienst, Grundwassermonitoring der Wasserwerke und anderer  
 © Hessisches Landesamt für Umwelt und Geologie, Wiesbaden 2013  
 Topographische Grundlage: TK50 der Hessischen Verwaltung für Bodenmanagement und Geoinformation, Wiesbaden, Verv.-Nr.: 2001-3-112