

Hessisches Landesamt für Umwelt und Geologie

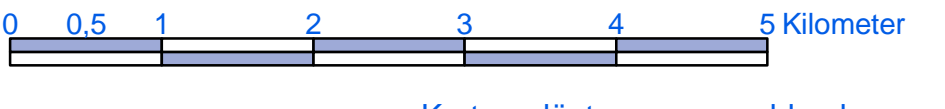


Hydrologisches Kartenwerk

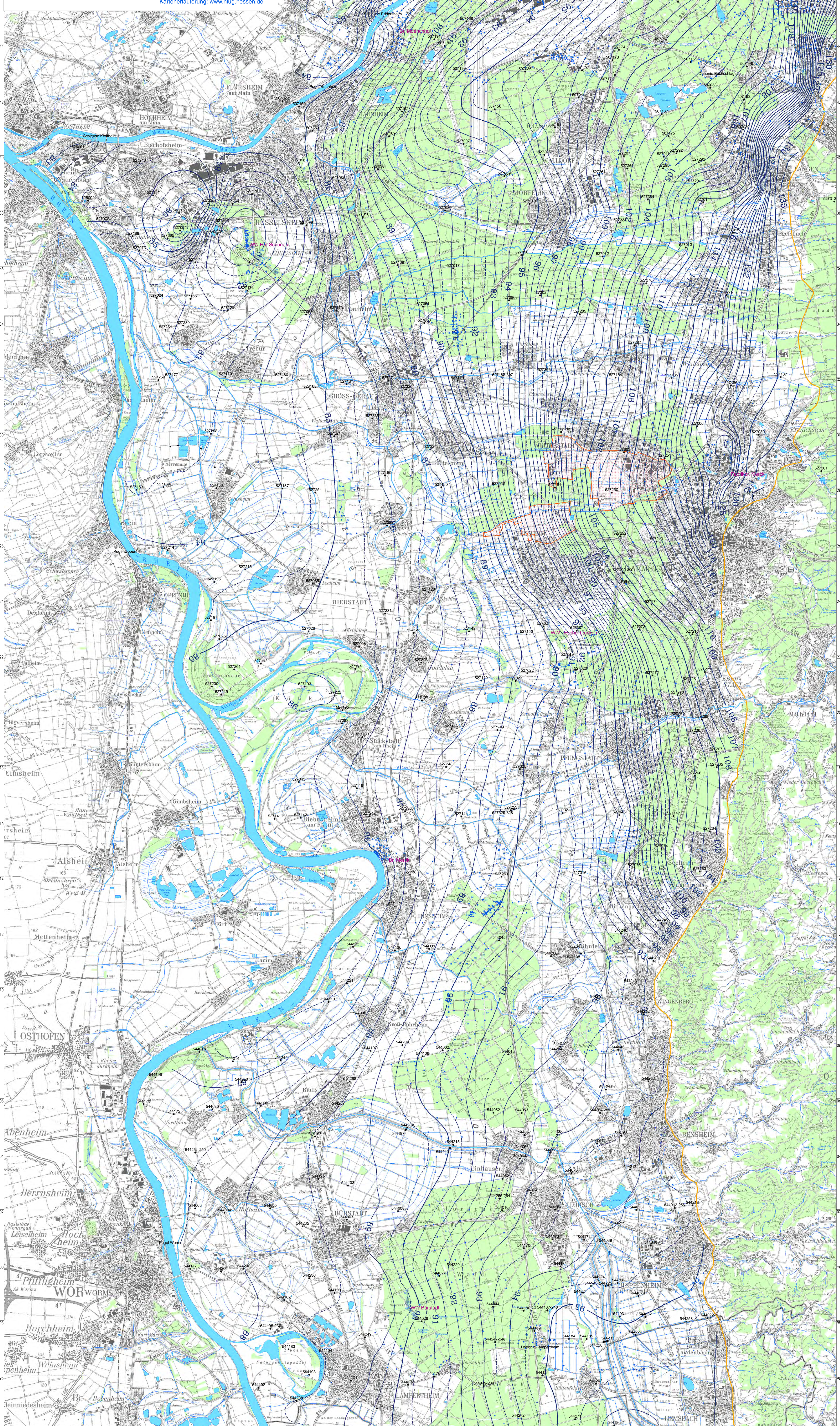
Hessische Rhein- und Mainebene

Grundwasserhöhengleichen im April 1957  
hoher Grundwasserstand

Maßstab 1 : 50 000



Kartenerläuterung: [www.hlug.hessen.de](http://www.hlug.hessen.de)



**Messstelle** Messnetz: Stand Januar 2013

- Landesgrundwasserdienst
- Landesgrundwasserdienst tief
- Betreiber
- Betreiber tief
- Gewässerpegel
- Brunnen (Br.)

**WW** Wasserwerk

- geol. Grenze Quartär/Präquartär
- Landesgrenze
- Abwasserrieselung Darmstadt

**Grundwasserhöhengleiche [m+NN]**

- 90 m Höhenlinie
- 91 m Höhenlinie
- 91.5 m Höhenlinie

HLUG  
Hessisches Landesamt für Umwelt und Geologie

Bearbeitung: Wolf-Peter von Pape, HLUG, Dezernat Hydrogeologie, Grundwasser, Januar 2013  
Datengrundlage: Landesgrundwasserdienst, Grundwassermonitoring der Wasserwerke und anderer  
© Hessisches Landesamt für Umwelt und Geologie, Wiesbaden 2013  
Topographische Grundlage: TK50 der Hessischen Verwaltung für Bodenmanagement und Geoinformation, Wiesbaden, Verv.-Nr.: 2001-3-112