

Hessisches Landesamt für Umwelt und Geologie



Hydrologisches Kartenwerk

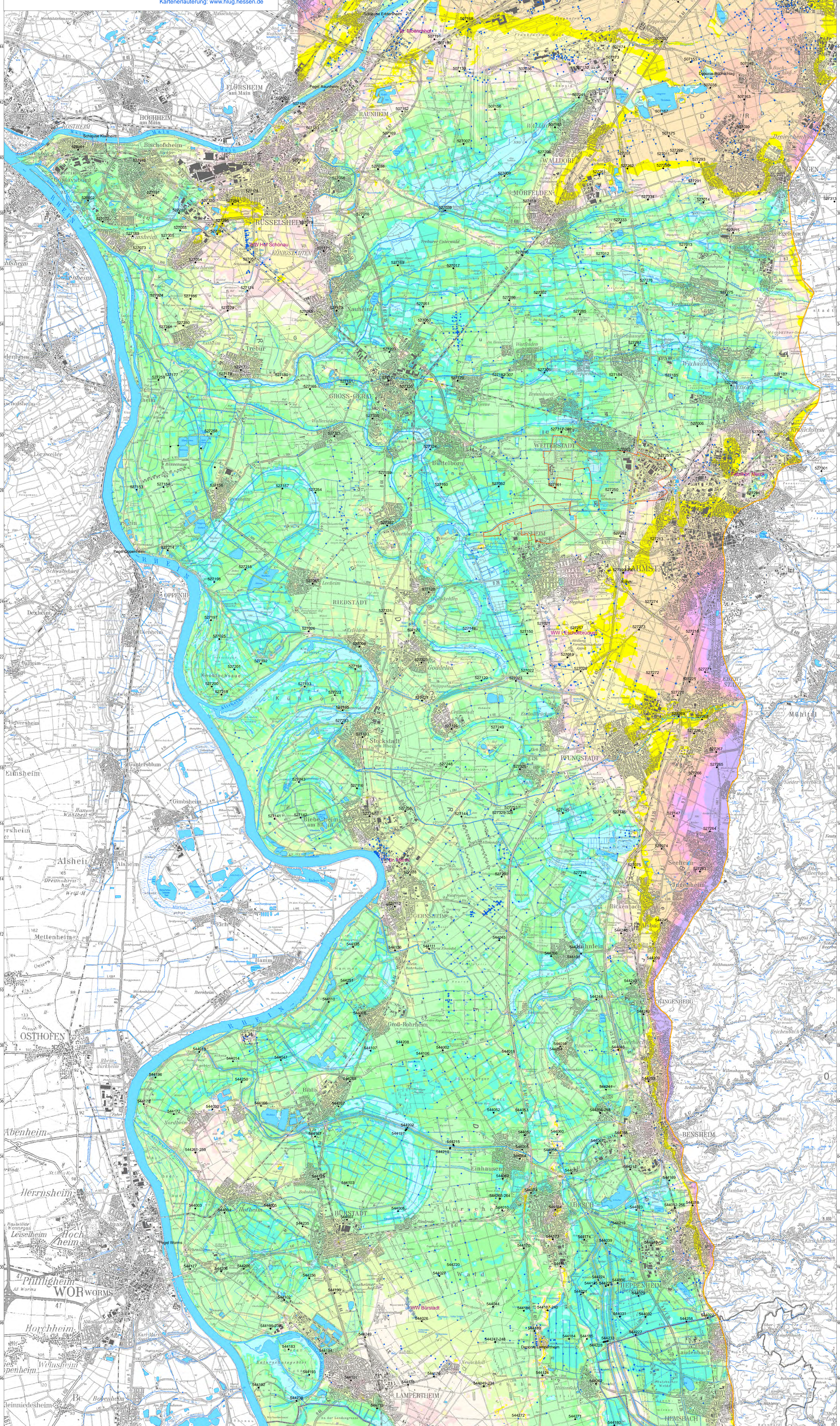
Hessische Rhein- und Mainebene

Grundwasserflurabstand im April 1957  
hoher Grundwasserstand

Maßstab 1 : 50 000



Kartenerläuterung: [www.hlug.hessen.de](http://www.hlug.hessen.de)



**Messstelle** Messwert: Stand Januar 2013

- Landesgrundwasserdienst
- Landesgrundwasserdienst tief
- Betreiber
- Betreiber tief
- Gewässerpegel
- Brunnen (Br.)

**WW** Wasserwerk

- Infiltrationsanlage
- Richtgrundwasserstand im Grundwasser-Bewirtschaftungsplan 1999, Anpassung 2006

— geol. Grenze Quartär/Präquartär

— Landesgrenze

Abwasserrieselung Darmstadt

**Grundwasserflurabstand**  
Geländehöhenmodell HLUK 2000

< 0 m überflutet
0 - 0,5 m teilweise vernässt
0,5 - 1 m
1 - 2 m
2 - 3 m
3 - 4 m
4 - 5 m
5 - 7,5 m
7,5 - 10 m
10 - 15 m
15 - 20 m
20 - 25 m
25 - 30 m
> 30 m

Bearbeitung: Wolf-Peter von Pape, HLUK, Dezernat Hydrogeologie, Grundwasser, Januar 2013  
Datengrundlage: Landesgrundwasserdienst, Grundwassermonitoring der Wasserwerke und anderer  
© Hessisches Landesamt für Umwelt und Geologie, Wiesbaden 2013  
Topographische Grundlage: TK50 der Hessischen Verwaltung für Bodenmanagement und Geoinformation, Wiesbaden, Verv.-Nr.: 2001-3-112

