

Hessisches Landesamt für Naturschutz, Umwelt und Geologie

HESSEN

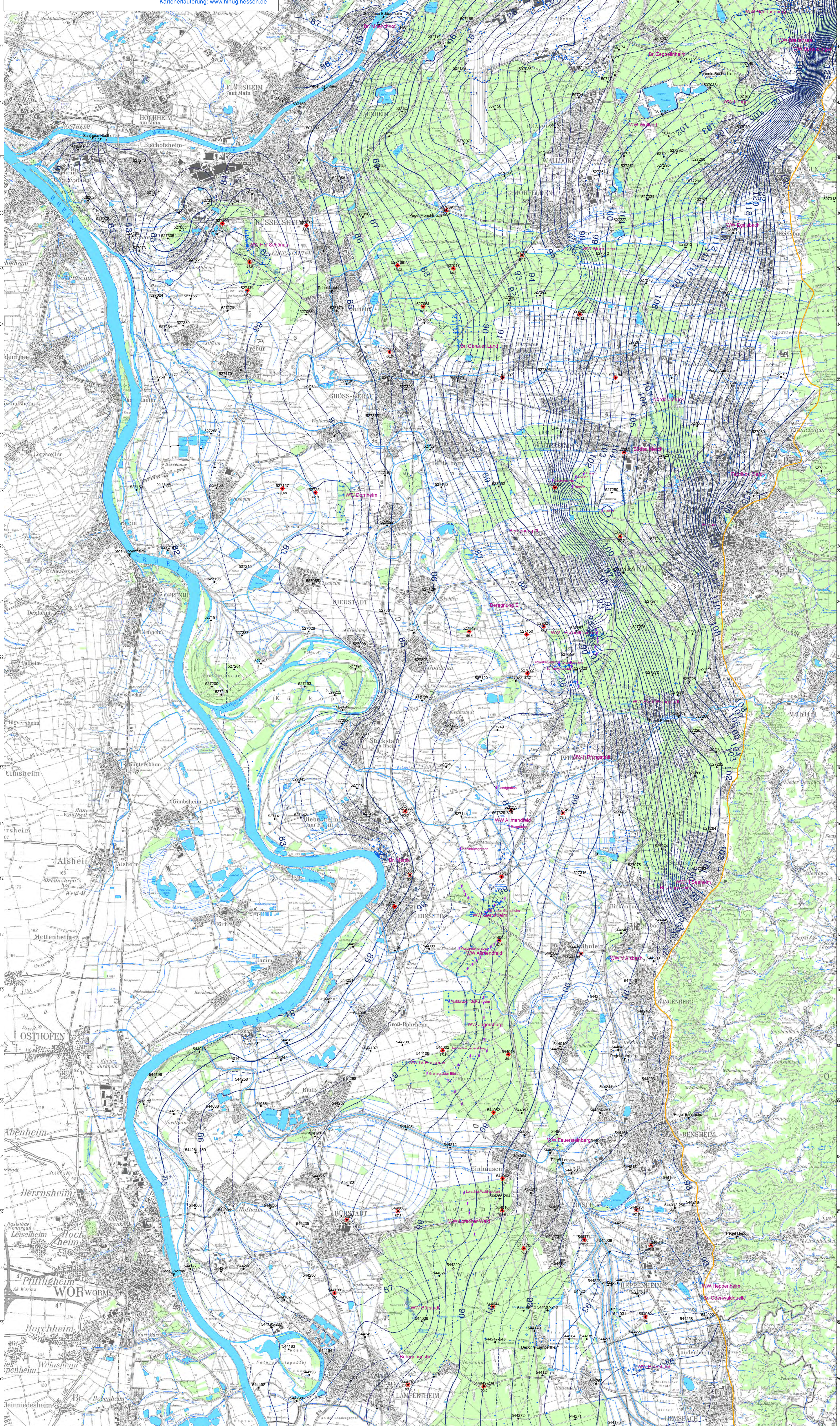
Hydrologisches Kartenwerk

Hessische Rhein- und Mainebene

Grundwasserhöhengleichen im Oktober 2015

Maßstab 1 : 50 000

Kartenerläuterung: www.hlnug.hessen.de



Messstelle Messzeit: Stand Februar 2016

- Landesgrundwasserdienst
- Landesgrundwasserdienst tief
- Betreiber
- Betreiber tief
- Wasserpegel
- Brunnen (Br.)

WW Wasserwerk

- Infiltrationsanlage
- Richtgrundwasserstand im Grundwasser-Bewirtschaftungsplan 1999, Anpassung 2006

Grundwasserhöhengleiche [m+NN]

- 90 m Höhenlinie
- 91 m Höhenlinie
- 91,5 m Höhenlinie

geol. Grenze Quartär/Präquartär

Landesgrenze

HLNUG

Bearbeitung: Wolf-Peter von Pape, HLNUG, Dezernat Hydrogeologie, Grundwasser, Februar 2016
 Datengrundlage: Landesgrundwasserdienst, Grundwassermonitoring der Wasserwerke und anderer
 © Hessisches Landesamt für Naturschutz, Umwelt und Geologie, Wiesbaden 2016
 Topographische Grundlage: TK50 der Hessischen Verwaltung für Bodenmanagement und Geoinformation, Wiesbaden, Ver.-Nr.: 2001-3-112