

Hessisches Landesamt für Umwelt und Geologie

**HESSEN**

Hydrologisches Kartenwerk

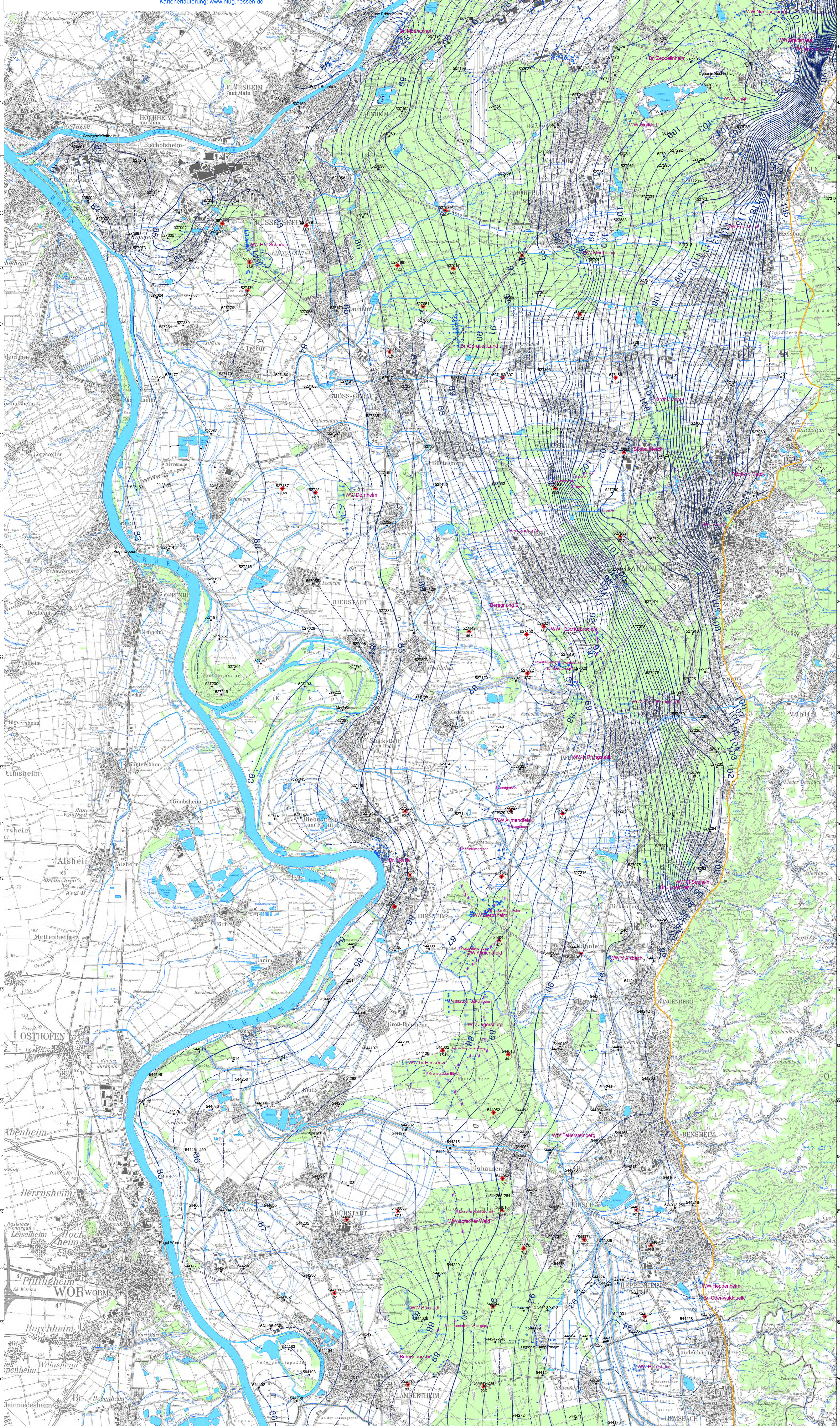
Hessische Rhein- und Mainebene

Grundwasserhöhengleichen im Oktober 2011

Maßstab 1 : 50 000

0 0,5 1 2 3 4 5 Kilometer

Kartenerläuterung: [www.hlug.hessen.de](http://www.hlug.hessen.de)



**Messstelle** Messwert: Stand Mai 2012

- Landesgrundwasserdienst
- Landesgrundwasserdienst tief
- Betreiber
- Betreiber tief
- Gewässerpegel
- Brunnen (Br.)

**WW** Wasserwerk

- Infiltrationsanlage
- Richtgrundwasserstand im Grundwasser-Bewirtschaftungsplan 1999, Anpassung 2006

— geol. Grenze Quartär/Präquartär

— Landesgrenze

**Grundwasserhöhengleiche (m+NN)**

- 90 m Höhenlinie
- 91 m Höhenlinie
- 91,5 m Höhenlinie

Bearbeitung: Wolf-Peter von Pape, HLUG, Dezernat Hydrogeologie, Grundwasser, Januar 2013  
 Datengrundlage: Landesgrundwasserdienst, Grundwassermonitoring der Wasserwerke und anderer  
 © Hessisches Landesamt für Umwelt und Geologie, Wiesbaden 2013  
 Topographische Grundlage: TK50 der Hessischen Verwaltung für Bodenmanagement und Geoinformation, Wiesbaden, Verv.-Nr.: 2001-3-112