



Grundwasserflurabstand im April 2001  
und geplanter Zuwachs von Bebauungsflächen

Zuwachsfläche: Regionalplan 2000  
des Regierungspräsidiums Darmstadt

- Industrie- u. Gewerbe
- Brunnen
- Infiltrationsanlage

Messstelle

- Landesgrundwasserdienst
- Landesgrundwasserdienst tief
- Grundwasserstand
- Grundwasserstand tief
- Gewässer

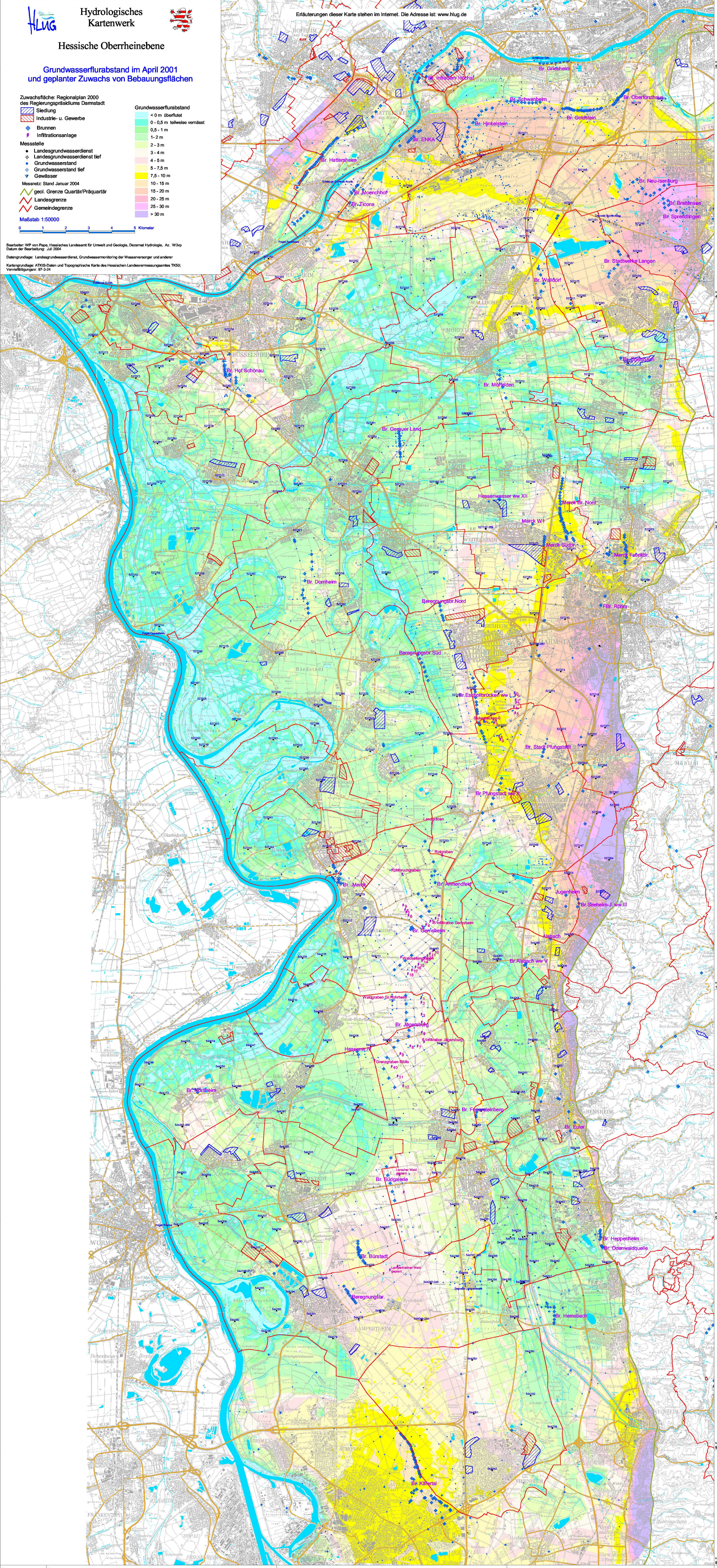
Messnetz: Stand Januar 2004

- geol. Grenze Quartär/Präquartär
- Landesgrenze
- Gemeindegrenze

Maßstab 1:50000



Erläuterungen dieser Karte stehen im Internet. Die Adresse ist: [www.hlug.de](http://www.hlug.de)



Bearbeiter: WP von Pape, Hessisches Landesamt für Umwelt und Geologie, Dezernat Hydrologie, Az. Wölp  
Datum der Bearbeitung: Juli 2004

Kartengrundlage: Landesgrundwasserdienst, Grundwassermonitoring der Wasserversorger und anderer  
Vervielfältigungsnr.: 97-3-24