

Hessisches Landesamt für Umwelt und Geologie



Hydrologisches Kartenwerk

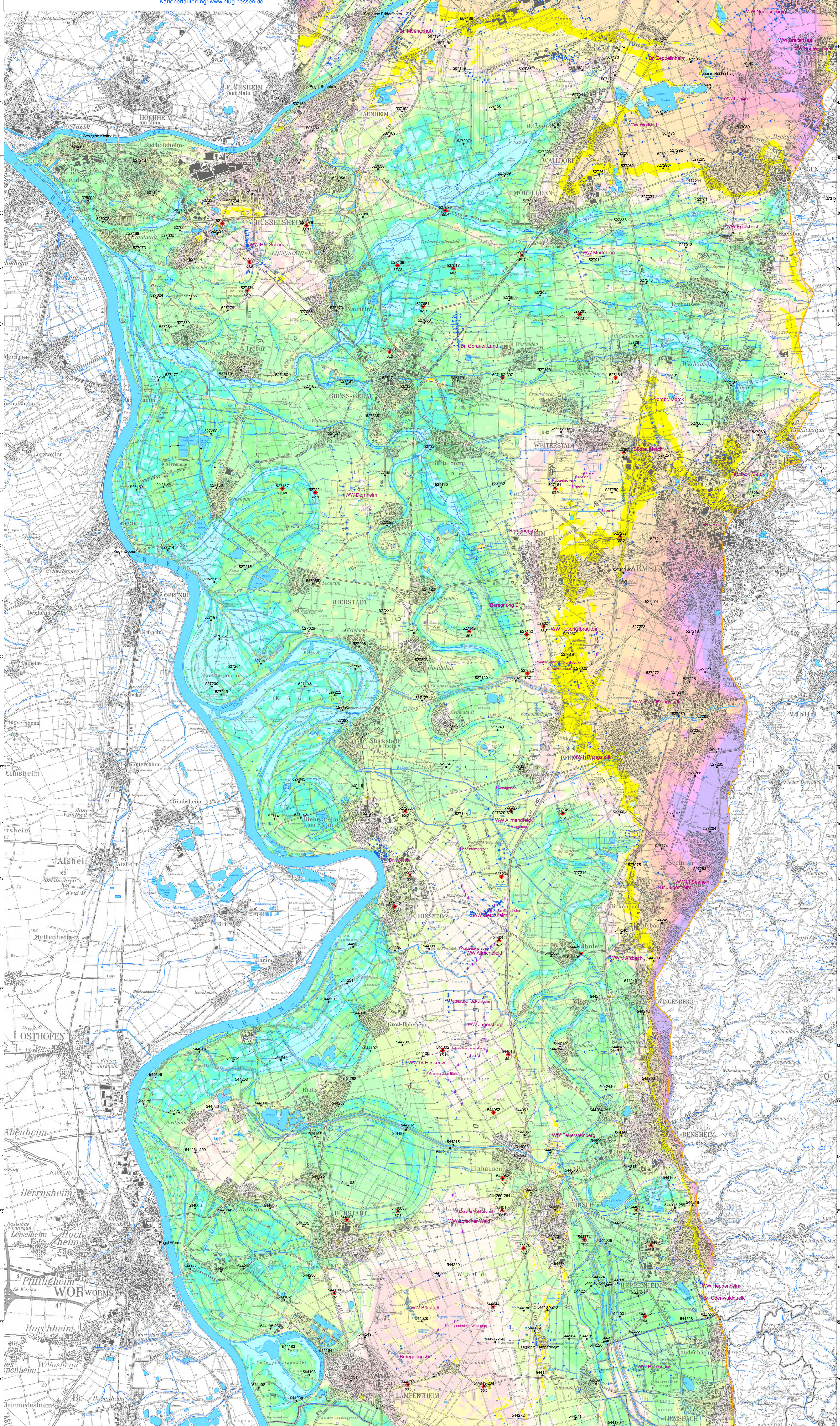
Hessische Rhein- und Mainebene

Grundwasserflurabstand im April 2001
hoher Grundwasserstand

Maßstab 1 : 50 000



Kartenerläuterung: www.hlug.hessen.de



Messstelle Messzeit: Stand Januar 2013

- Landesgrundwasserdienst
- Landesgrundwasserdienst tief
- Betreiber
- Betreiber tief
- Gewässerpegel
- Brunnen (Br.)

WW Wasserwerk


- Infiltrationsanlage
- Richtgrundwasserstand im Grundwasser-Bewirtschaftungsplan 1999, Anpassung 2006

— geol. Grenze Quartär/Präquartär

— Landesgrenze

Grundwasserflurabstand
Geländehöhenmodell HLU 2000

< 0 m überflutet
0 - 0,5 m teilweise vernässt
0,5 - 1 m
1 - 2 m
2 - 3 m
3 - 4 m
4 - 5 m
5 - 7,5 m
7,5 - 10 m
10 - 15 m
15 - 20 m
20 - 25 m
25 - 30 m
> 30 m


 Bearbeitung: Wolf-Peter von Pape, HLUG, Dezernat Hydrogeologie, Grundwasser, Januar 2013
 Datengrundlage: Landesgrundwasserdienst, Grundwassermonitoring der Wasserwerke und anderer
 © Hessisches Landesamt für Umwelt und Geologie, Wiesbaden 2012
 Topographische Grundlage: TK50 der Hessischen Verwaltung für Bodenmanagement und Geoinformation, Wiesbaden, Verv.-Nr.: 2001-3-112