

# Tag des Wassers

## Wie und wo werden Proben entnommen?

### Probenahme im Main Messstation Bischofsheim



Linkes Ufer

Rechtes Ufer

### Probenahme im Rhein Messstation Mainz-Wiesbaden



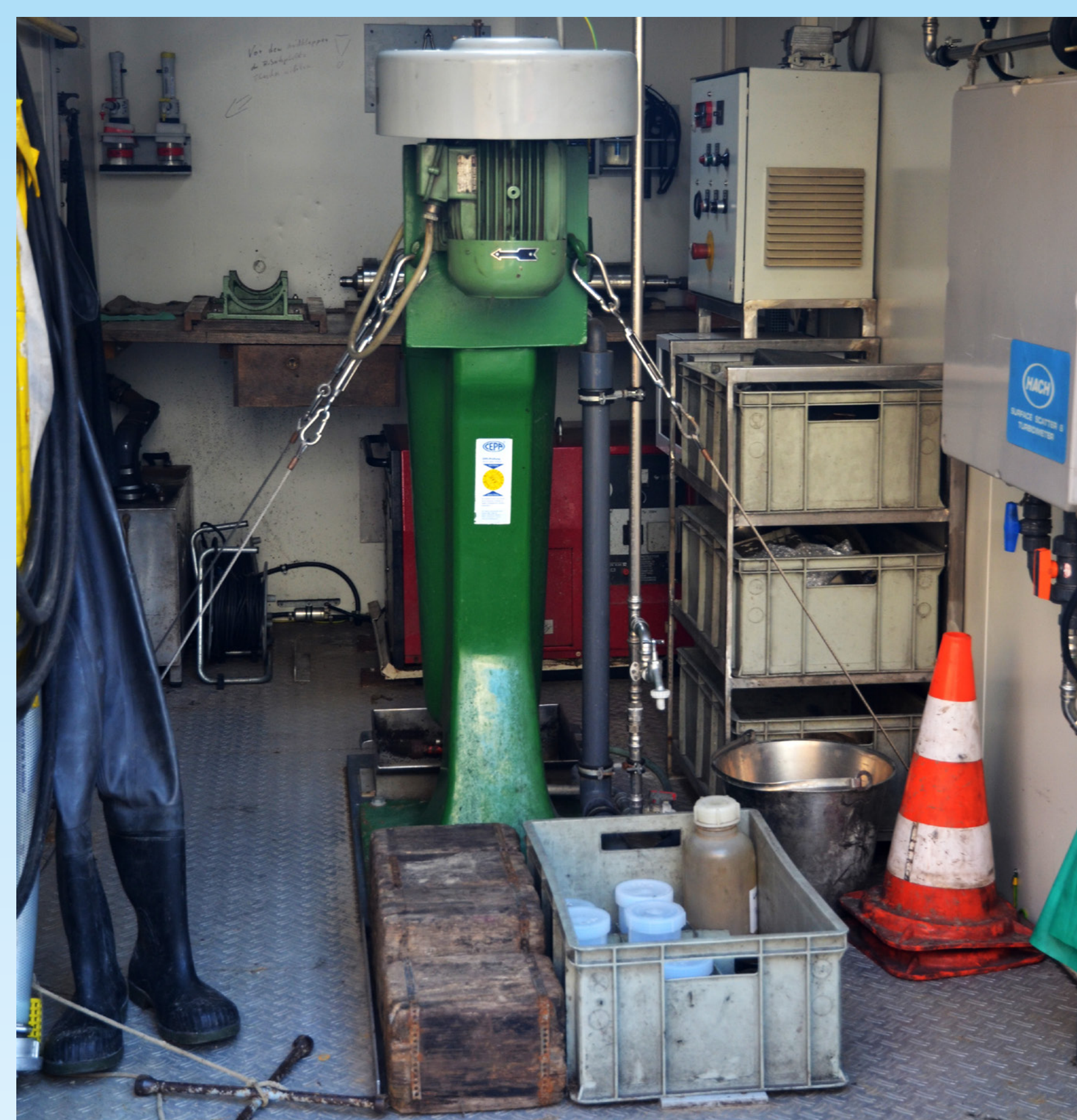
Vier Entnahmestellen im Rhein



© GeoBasis-DE/LVermGeoRP2014-02-14

### Kontinuierliche Probenahme

In den Messstationen wird das Flusswasser kontinuierlich in getrennten Leitungen durch die Stationen gepumpt und analysiert.



### Schwebstoffprobenahme

Zur Analyse von Stoffen, die sich vor allem an feste Partikel im Gewässer binden oder als solche vorliegen, werden mit Hilfe einer Zentrifuge oder speziellen Sammlern Schwebstoffe entnommen.



### Entnahme von Stichproben

In regelmäßigen Abständen (wöchentlich bis monatlich) werden landesweit Einzelproben genommen, die dann im Labor auf eine Vielzahl von Parametern analysiert werden.



### Mischproben

Automatisch werden Mischproben zur Routineanalyse und als Rückstellproben zur späteren Nachanalyse genommen.



Weitere Informationen zum Thema Wasser finden Sie unter  
[www.hlnug.de/start/wasser.html](http://www.hlnug.de/start/wasser.html)



Für eine lebenswerte Zukunft