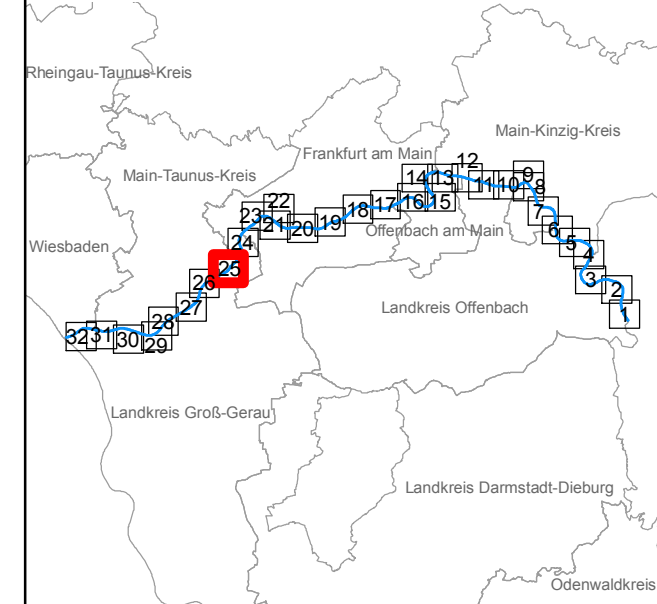


Übersicht Projektgebiet



Legende

| | |
|---|---|
| Wirtschaftliche Nutzung | Gefahrenquellen |
| Siedlung | Kläranlage |
| Kultur- und Dienstleistung | Große Anlage mit Umweltgefahr bei Hochwasser |
| Industrie und Gewerbe | Schutzgebiete |
| Verkehr | NATURA 2000-Gebiet bzw. sonstiges Naturschutzgebiet |
| Grünfläche | Wasserschutzgebiet (Zone II) bzw. Heilquellenschutzgebiet (Zone II) |
| landwirtschaftl. Nutzfläche | Badegewässer |
| Forst | Kulturgut von besonderer Bedeutung |
| Gewässer | |
| sonstige Flächen | |
| Landesgrenze | |
| Gemeindegrenze | |
| Überschwemmungsgrenze / pot. Überschwemmungsgrenze eines Hochwassers mit hoher Wahrscheinlichkeit | |
| Überschwemmungsgrenze / pot. Überschwemmungsgrenze bei HQ100 | |
| Überschwemmungsgrenze / pot. Überschwemmungsgrenze eines extremen Hochwassers | |
| stationäre Hochwasserschutzanlage | |
| mobile Hochwasserschutzanlage | |
| Pegel | |
| 14.0 Stationierung | |

0 250 500 Meter

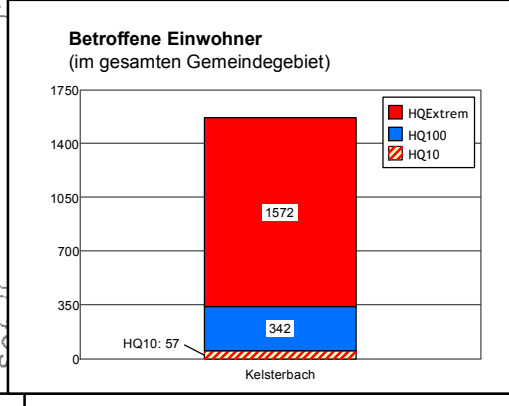
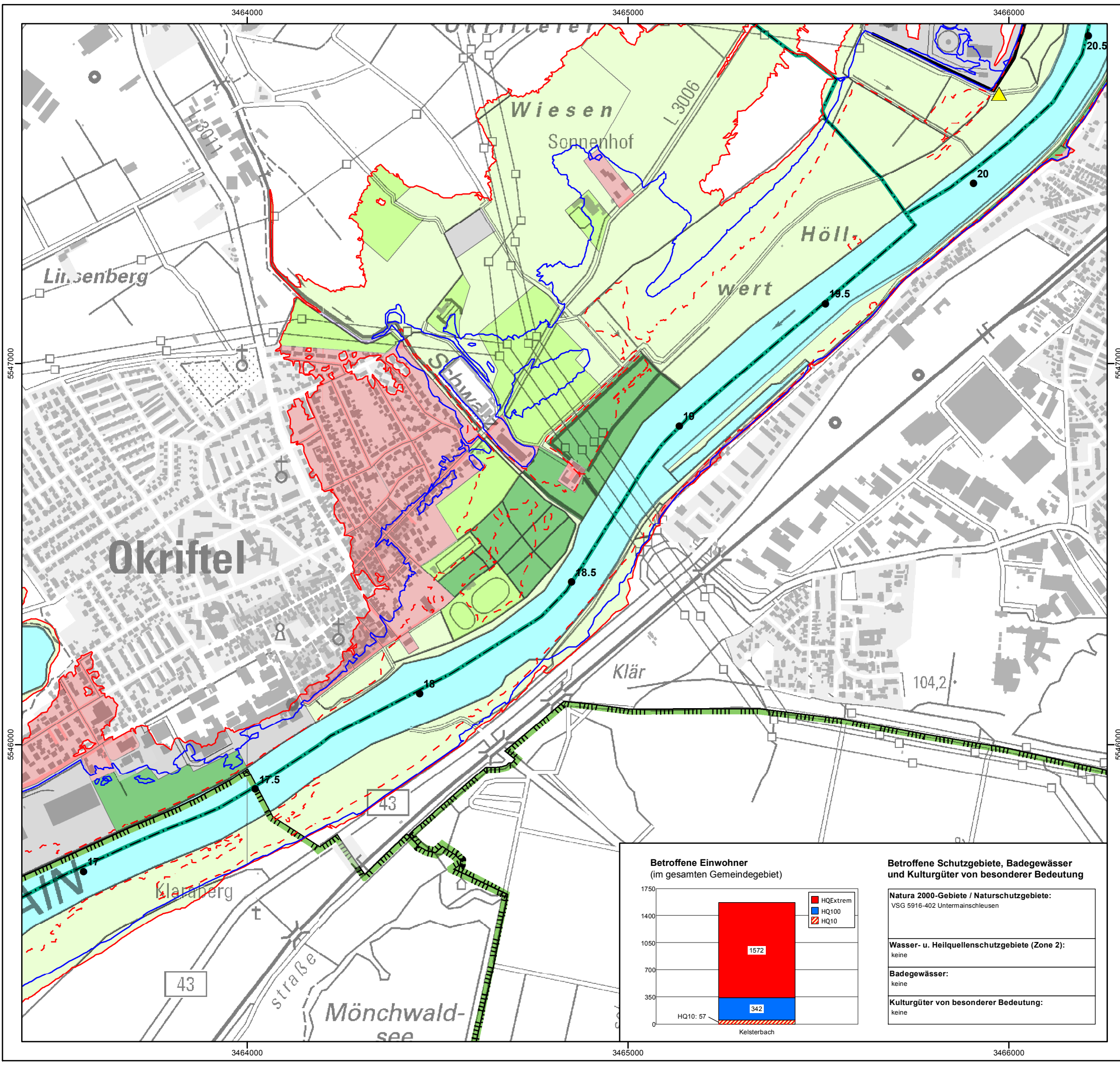
Datengrundlage: Hessische Verwaltung für Bodenmanagement und Geoinformation

Regierungspräsidium Darmstadt
HESSEN
 Abteilung Arbeitsschutz und Umwelt Frankfurt
 Dezernat IV/F-41.2 - Oberflächengewässer
 Gutleutstr. 114
 60314 Frankfurt
 In Zusammenarbeit mit
 Dez. IV/Da-41.2 Dez. IV/Wi-41.2
 Wilhelminenstr. 1-3 Lessingstr. 16-18
 64278 Darmstadt 65189 Wiesbaden

Hochwasserrisikomanagementplan Main

Risikokarte

Maßstab: 1:10.000 Datum: November 2015 Blattschnitt: **R - 25**



Betroffene Schutzgebiete, Badegewässer und Kulturgüter von besonderer Bedeutung

Natura 2000-Gebiete / Naturschutzgebiete:
VSG 5916-402 Untermainschleusen

Wasser- u. Heilquellenschutzgebiete (Zone 2):
keine

Badegewässer:
keine

Kulturgüter von besonderer Bedeutung:
keine