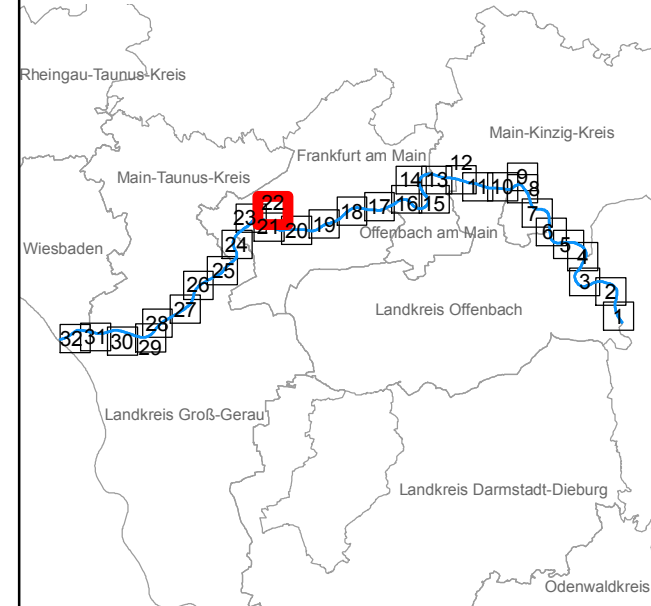


# Übersicht Projektgebiet



## Legende

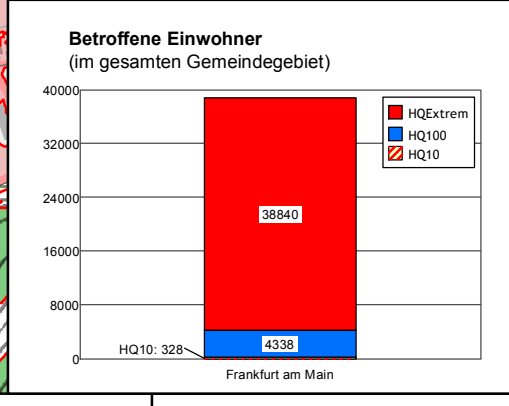
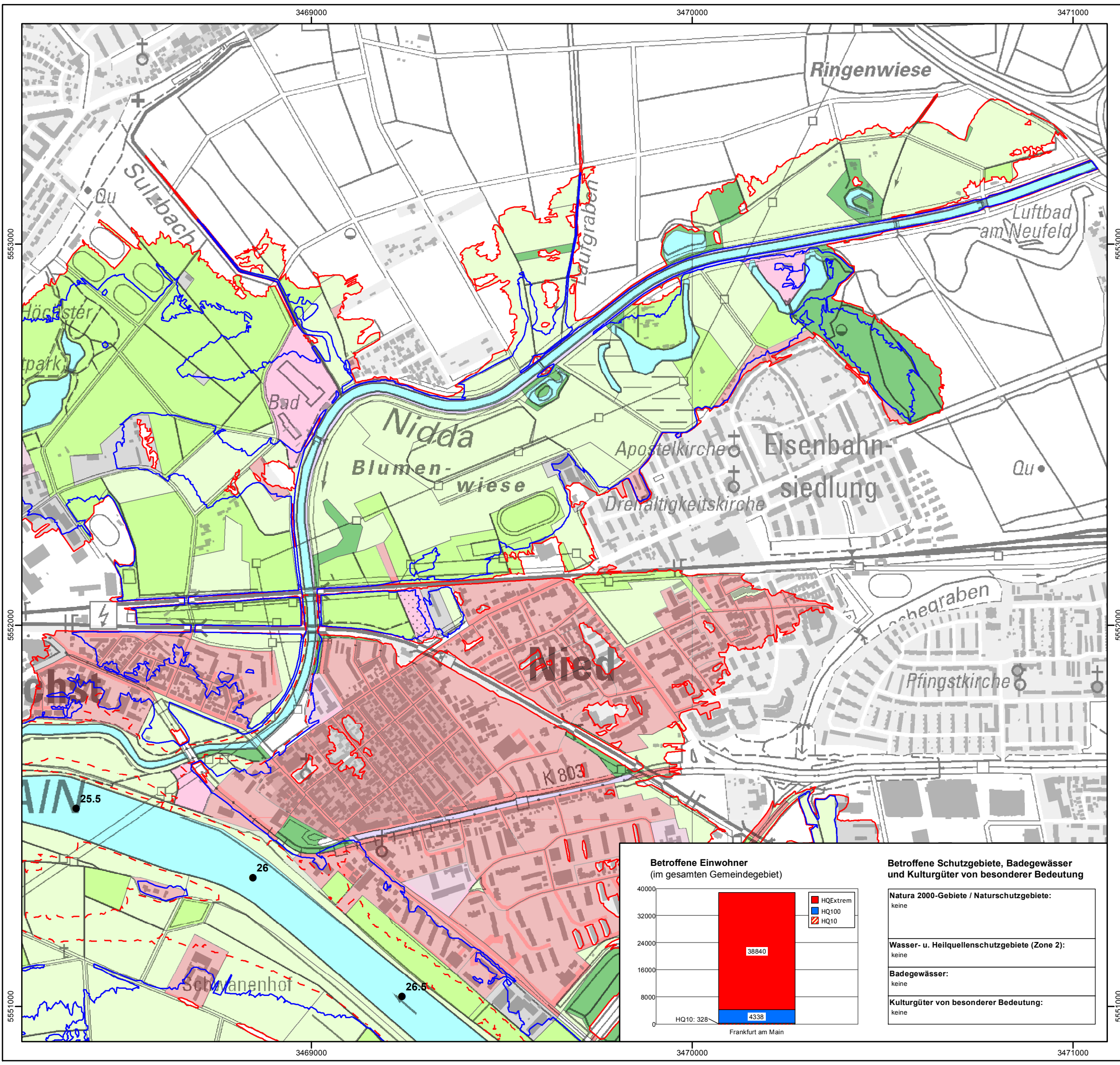
<b>Wirtschaftliche Nutzung</b>	<b>Gefahrenquellen</b>
Siedlung	Kläranlage
Kultur- und Dienstleistung	Große Anlage mit Umweltgefahr bei Hochwasser
Industrie und Gewerbe	<b>Schutzgebiete</b>
Verkehr	NATURA 2000-Gebiet bzw. sonstiges Naturschutzgebiet
Grünfläche	Wasserschutzgebiet (Zone II) bzw. Heilquellenschutzgebiet (Zone II)
landwirtschftl. Nutzfläche	Badegewässer
Forst	Kulturgut von besonderer Bedeutung
Gewässer	
sonstige Flächen	
Landesgrenze	
Gemeindegrenze	
Überschwemmungsgrenze / pot. Überschwemmungsgrenze eines Hochwassers mit hoher Wahrscheinlichkeit	
Überschwemmungsgrenze / pot. Überschwemmungsgrenze bei HQ100	
Überschwemmungsgrenze / pot. Überschwemmungsgrenze eines extremen Hochwassers	
stationäre Hochwasserschutzanlage	
mobile Hochwasserschutzanlage	
Pegel	
<b>14.0</b> ● Stationierung	
0 250 500 Meter	
Datengrundlage: Hessische Verwaltung für Bodenmanagement und Geoinformation	

Regierungspräsidium Darmstadt  
**HESSEN**  
 Federführung  
 Abteilung Arbeitsschutz und Umwelt Frankfurt  
 Dezernat IV/F-41.2 - Oberflächengewässer  
 Gutleutstr. 114  
 60314 Frankfurt  
 In Zusammenarbeit mit  
 Dez. IV/Da-41.2 Dez. IV/Wi-41.2  
 Wilhelminenstr. 1-3 Lessingstr. 16-18  
 64278 Darmstadt 65189 Wiesbaden

# Hochwasserrisikomanagementplan Main

## Risikokarte

Maßstab: 1:10.000  
 Datum: November 2015  
 Blattschnitt: **R - 22**



**Betroffene Schutzgebiete, Badegewässer und Kulturgüter von besonderer Bedeutung**

**Natura 2000-Gebiete / Naturschutzgebiete:**  
keine

**Wasser- u. Heilquellenschutzgebiete (Zone 2):**  
keine

**Badegewässer:**  
keine

**Kulturgüter von besonderer Bedeutung:**  
keine