

Legende

Wirtschaftliche Nutzung

- Siedlung
- Kultur- und Dienstleistung
- Industrie und Gewerbe
- Verkehr
- Grünfläche
- landwirtschaftl. Nutzfläche
- Forst
- Gewässer
- sonstige Flächen

Gefahrenquellen

- Kläranlage
- Große Anlage mit Umweltgefahr bei Hochwasser

Schutzgebiete

- NATURA 2000-Gebiet bzw. sonstiges Naturschutzgebiet
- Wasserschutzgebiet (Zone II) bzw. Heilquellenschutzgebiet (Zone II)
- Badegewässer
- Kulturgut von bes. Bedeutung

- Gemeindegrenze
- Überschwemmungsgrenze / pot. Überschwemmungsgrenze eines Hochwassers mit hoher Wahrscheinlichkeit
- Überschwemmungsgrenze / pot. Überschwemmungsgrenze bei HQ100
- Überschwemmungsgrenze / pot. Überschwemmungsgrenze eines extremen Hochwassers
- stationäre Hochwasserschutzanlage
- mobile Hochwasserschutzanlage
- 14.0 ● Stationierung

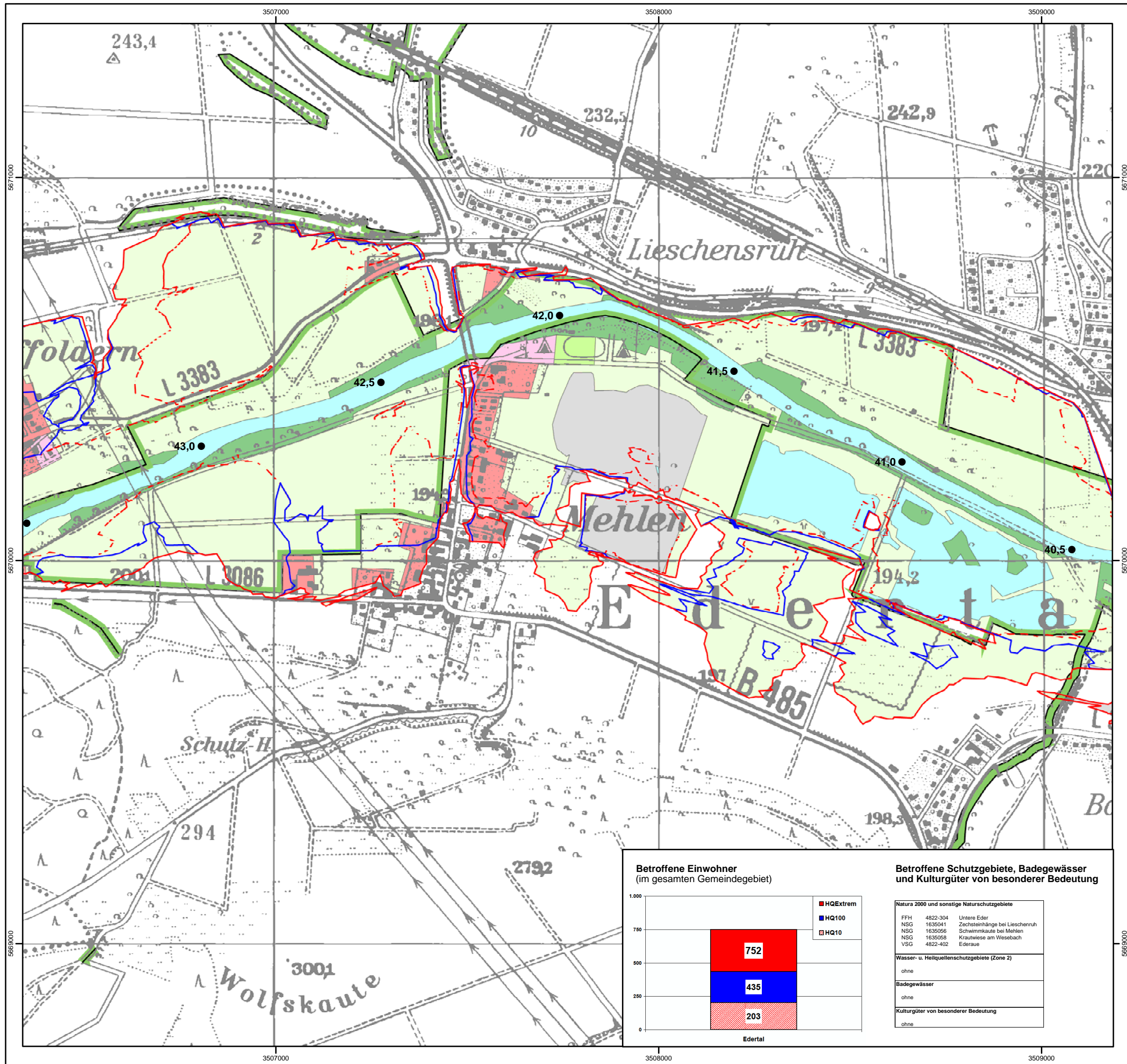
0 250 500 Meter

HESSEN
 Regierungspräsidium Kassel
 Abteilung III - Umwelt- und Arbeitsschutz
 Steinweg 3
 34117 Kassel

Hochwasserrisikomanagementplan Fulda - Eder -

**Hochwasserrisikokarte
Gemeinde: Edertal
Brennpunkt: Mehlen**

Maßstab: 1 : 10.000 Datum: Januar 2010 Blattschnitte: **R - 25**



Betroffene Einwohner (im gesamten Gemeindegebiet)

Hochwasserart	Anzahl Einwohner
HQExtrem	752
HQ100	435
HQ10	203
Gesamt	1390

Betroffene Schutzgebiete, Badegewässer und Kulturgüter von besonderer Bedeutung

Kategorie	Details
Natura 2000 und sonstige Naturschutzgebiete	FFH 4822-304 Untere Eder NSG 1635041 Zachtsteinhänge bei Lieschensruh NSG 1635056 Schwimmskaute bei Mehlen NSG 1635058 Krautwiese am Wesebach VSG 4822-402 Ederaue
Wasser- u. Heilquellenschutzgebiete (Zone 2)	ohne
Badegewässer	ohne
Kulturgüter von besonderer Bedeutung	ohne