

Erarbeitung eines Hochwasserrisikomanagementplans für das Einzugsgebiet der Fulda

Aufgabenstellung und Ziele

Der Hochwasserrisikomanagementplan Fulda dient dem Ziel, die Gefahren, die von einem statistisch einmal in 100 Jahren zu erwartenden Hochwasser und anderer Hochwasserereignisse ausgehen, so weit wie möglich und verhältnismäßig minimieren zu können. Im Detail bedeutet dies:

- ➔ Umfassende und aktuelle Sammlung von Hintergrundinformationen und topographischen Daten in einem einheitlichen Format, die zukünftige Aktualisierungen und Fortschreibungen ermöglicht
- ➔ Erfassung und Dokumentation der hochwassergefährdeten Bereiche und deren Nutzungen im Istzustand für verschiedene Abflussszenarien
- ➔ Eine mit allen Beteiligten abgestimmte Zusammenstellung potenzieller Maßnahmen zur Verbesserung des Hochwasserschutzes als „Angebotsplanung“ des Landes
- ➔ Strategische Umweltprüfung (Hinweise und Werkzeuge für die ggf. im weiteren Planungsverlauf folgende Objekt-UVU)
- ➔ Einheitliche Grundlage für die Verbesserung und Fortschreibung des Hochwasserrisikomanagements im Einzugsgebiet der Fulda

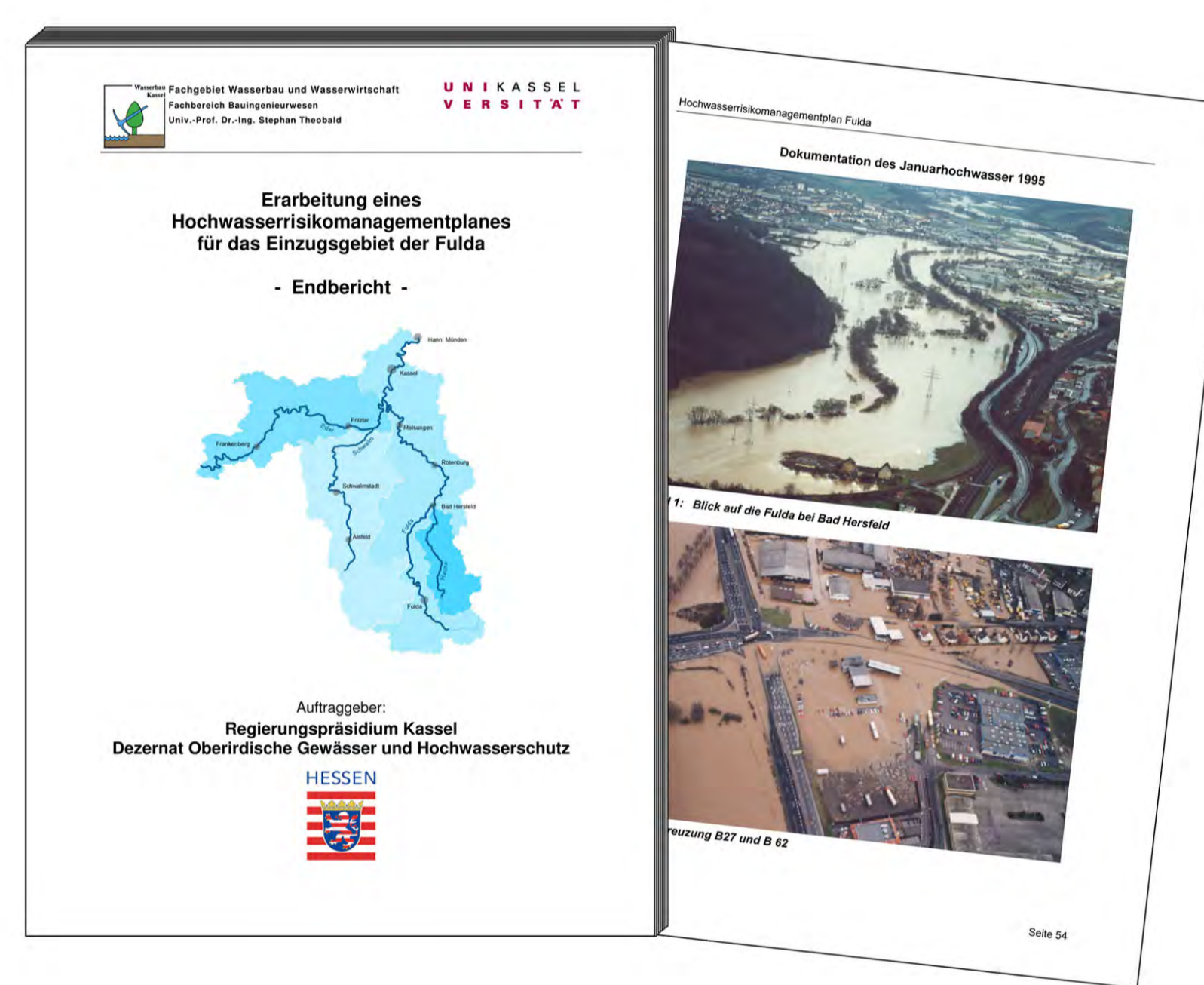


Dokumentation Istzustand

1. Detaillierungsebene

Allgemeine Aussagen zur Hochwasser-Situation bezogen auf das Einzugsgebiet

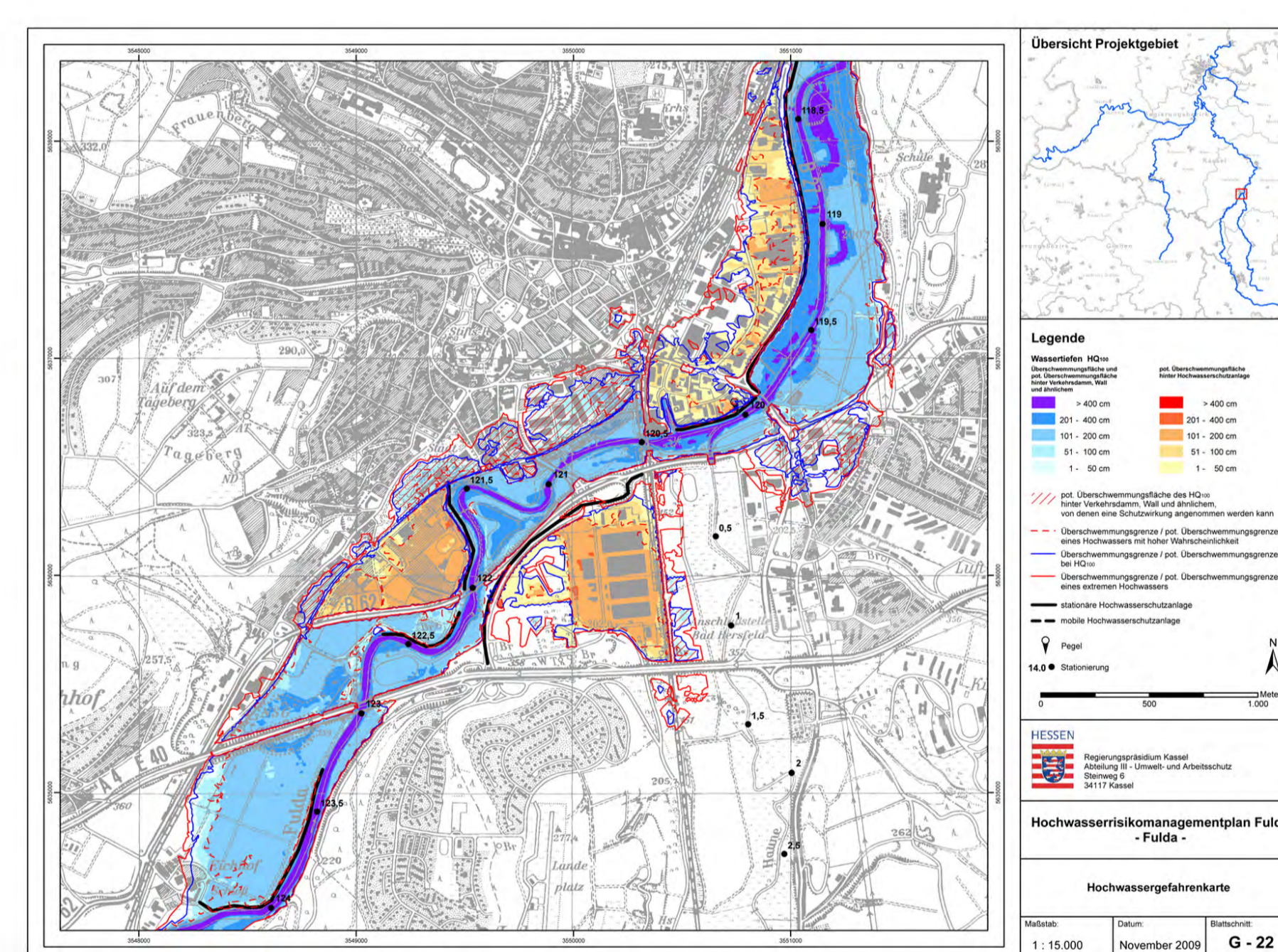
- ➔ Beschreibung des Einzugsgebietes
- ➔ Zusammenstellung historischer Hochwasser
- ➔ Recherche zu bestehenden Hochwasserschutzmaßnahmen



2. Detaillierungsebene

Hochwassergefahrenkarten bezogen auf die Hauptgewässer mit Darstellung des Ausmaßes der Überflutung und der Wassertiefe für verschiedene Hochwasserereignisse

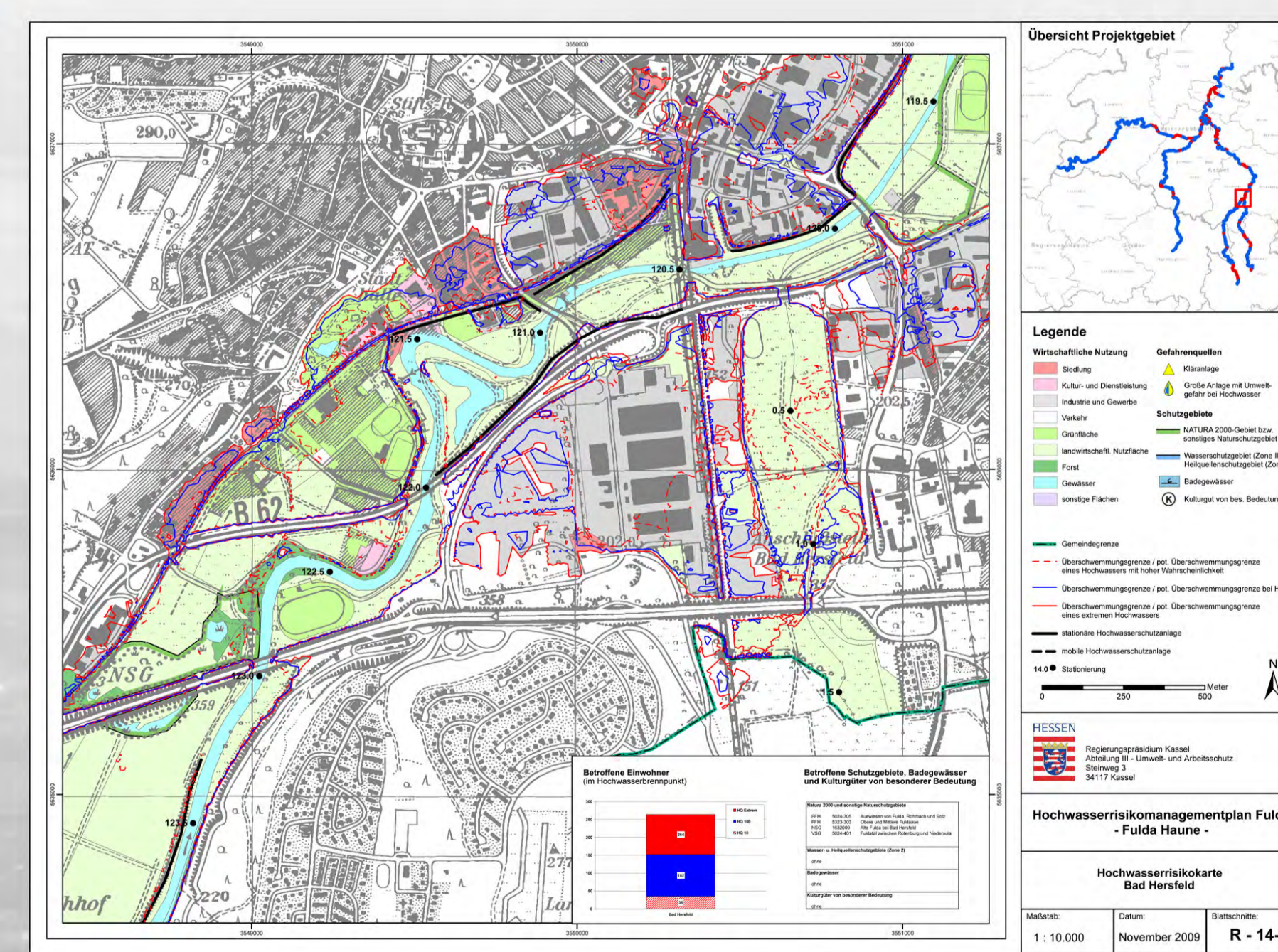
- ➔ Hochwasser mit niedriger Wahrscheinlichkeit (HQ_{Extrem})
- ➔ Hochwasser mit mittlerer Wahrscheinlichkeit (HQ_{100})
- ➔ Hochwasser mit hoher Wahrscheinlichkeit (HQ_{10})



3. Detaillierungsebene

Hochwasserrisikokarten bezogen auf die Hochwasser-Brennpunkte

- ➔ Ermittlung der vom Hochwasser betroffenen Bewohner
- ➔ Analyse der wirtschaftlichen Tätigkeiten im potenziell betroffenen Gebiet
- ➔ Darstellung besonderer Gefahrenquellen
- ➔ Zusammenstellung schutzbedürftiger Einrichtungen



Planung und Maßnahmenvorschläge

- ➔ Definition der Handlungsziele und Analyse der Defizite
- ➔ Entwicklung von Lösungsansätzen zur Erreichung der Schutzziele
- ➔ Abschätzung von Aufwand und Vorteil
- ➔ Öffentlichkeitsarbeit

