

### Legende

<b>Wirtschaftliche Nutzung</b>	<b>Gefahrenquellen</b>
Siedlung	Kläranlage
Kultur- und Dienstleistung	Große Anlage mit Umweltgefahr bei Hochwasser
Industrie und Gewerbe	<b>Schutzgebiete</b>
Verkehr	NATURA 2000-Gebiet bzw. sonstiges Naturschutzgebiet
Grünfläche	Wasserschutzgebiet (Zone I+II) bzw. Heilquellenschutzgebiet (Zone II)
landwirtschaftl. Nutzfläche	Badegewässer
Forst	Kulturgut von bes. Bedeutung
Gewässer	Landesgrenze
sonstige Flächen	Gemeindegrenze
Landeshöhe	Überschwemmungsgrenze / pot. Überschwemmungsgrenze eines Hochwassers mit hoher Wahrscheinlichkeit (HQ10)
Gemeindegrenze	Überschwemmungsgrenze / pot. Überschwemmungsgrenze bei HQ100
Gemarkungsgrenze	Überschwemmungsgrenze / pot. Überschwemmungsgrenze eines extremen Hochwassers (HQExtrem)
Überschwemmungsgrenze / pot. Überschwemmungsgrenze eines Hochwassers mit hoher Wahrscheinlichkeit (HQ10)	stationäre Hochwasserschutzanlage
Überschwemmungsgrenze / pot. Überschwemmungsgrenze bei HQ100	mobile Hochwasserschutzanlage
Überschwemmungsgrenze / pot. Überschwemmungsgrenze eines extremen Hochwassers (HQExtrem)	Pegel
stationäre Hochwasserschutzanlage	Stationierung
mobile Hochwasserschutzanlage	
Pegel	
Stationierung	

0 100 200 Meter

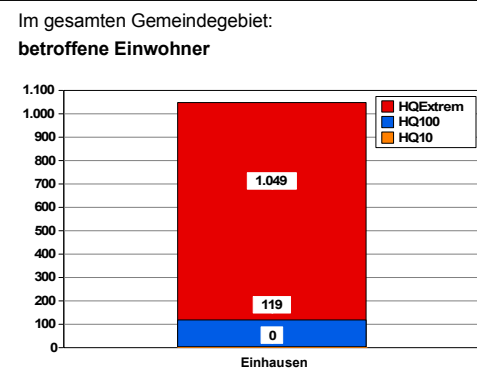
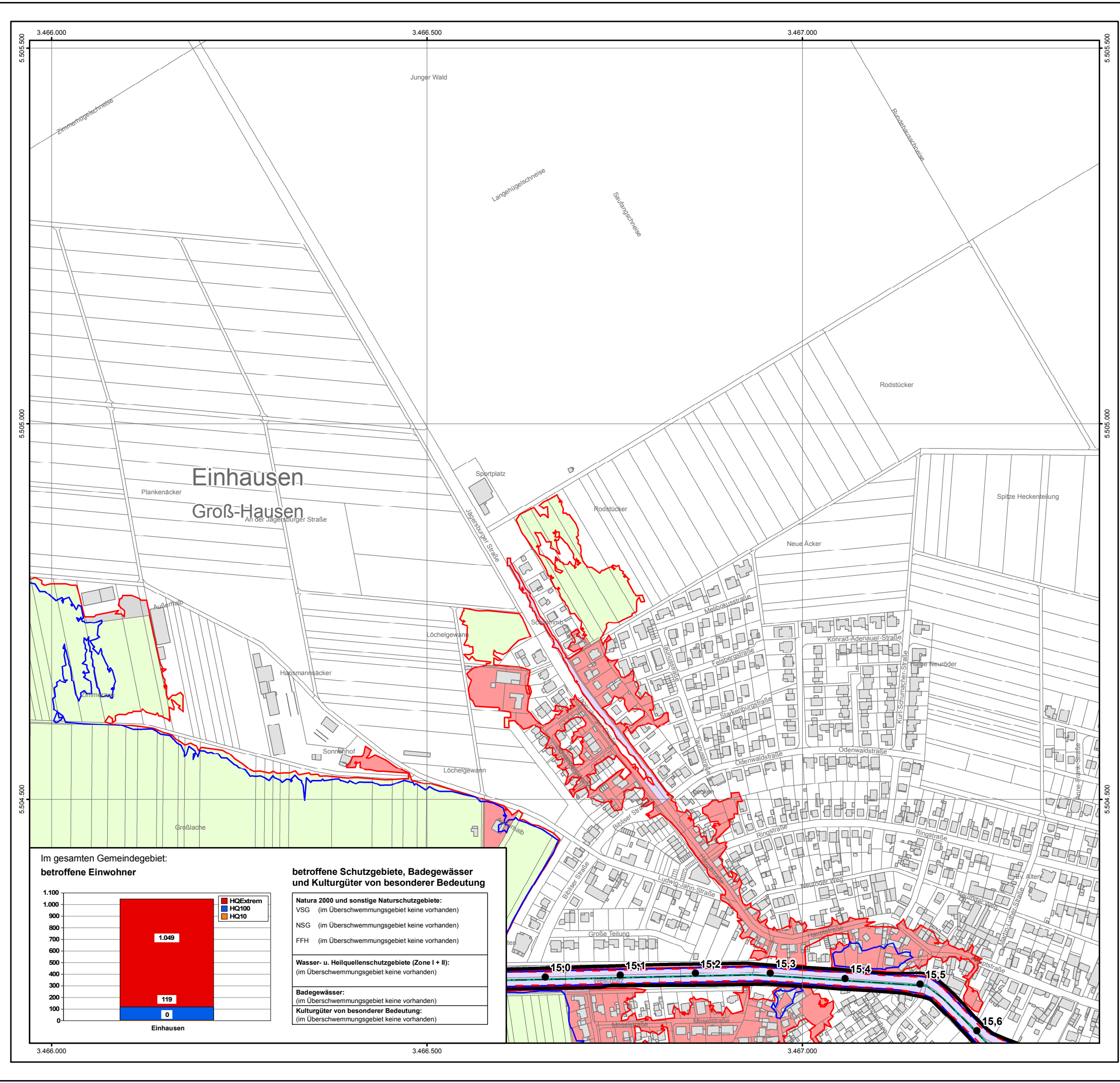
Datengrundlage: Hessische Verwaltung für Bodenmanagement und Geoinformation

**HESSEN**  
 Regierungspräsidium Darmstadt  
 Abteilung Arbeitsschutz und Umwelt Darmstadt  
 Dezernat IV / Da -41.6 -  
 Wilhelminenstraße 1-3, 64283 Darmstadt

## Hochwasserrisikomanagementplan Rhein (Oberrhein - Hessisches Ried) mit Weschnitz

### Risikokarte Weschnitz

Maßstab: 1 : 5.000      Datum: November 2012      Blattschnitt: **R - 39**



**betroffene Schutzgebiete, Badegewässer und Kulturgüter von besonderer Bedeutung**

**Natura 2000 und sonstige Naturschutzgebiete:**  
 VSG (im Überschwemmungsgebiet keine vorhanden)  
 NSG (im Überschwemmungsgebiet keine vorhanden)  
 FFH (im Überschwemmungsgebiet keine vorhanden)

**Wasser- u. Heilquellenschutzgebiete (Zone I + II):**  
 (im Überschwemmungsgebiet keine vorhanden)

**Badegewässer:**  
 (im Überschwemmungsgebiet keine vorhanden)

**Kulturgüter von besonderer Bedeutung:**  
 (im Überschwemmungsgebiet keine vorhanden)