

Legende

Wirtschaftliche Nutzung	Gefahrenquellen
Siedlung	Kläranlage
Kultur- und Dienstleistung	Große Anlage mit Umweltgefahr bei Hochwasser
Industrie und Gewerbe	Schutzgebiete
Verkehr	NATURA 2000-Gebiet bzw. sonstiges Naturschutzgebiet
Grünfläche	Wasserschutzgebiet (Zone I+II) bzw. Heilquellenschutzgebiet (Zone II)
landwirtschaftl. Nutzfläche	Badegewässer
Forst	Kulturgut von bes. Bedeutung
Gewässer	
sonstige Flächen	
Landesgrenze	
Gemeindegrenze	
Gemarkungsgrenze	
Überschwemmungsgrenze / pot. Überschwemmungsgrenze eines Hochwassers mit hoher Wahrscheinlichkeit (HQ10)	
Überschwemmungsgrenze / pot. Überschwemmungsgrenze bei HQ100	
Überschwemmungsgrenze / pot. Überschwemmungsgrenze eines extremen Hochwassers (HQExtrem)	
stationäre Hochwasserschutzanlage	
mobile Hochwasserschutzanlage	
Pegel	
Stationierung	

0 100 200 Meter

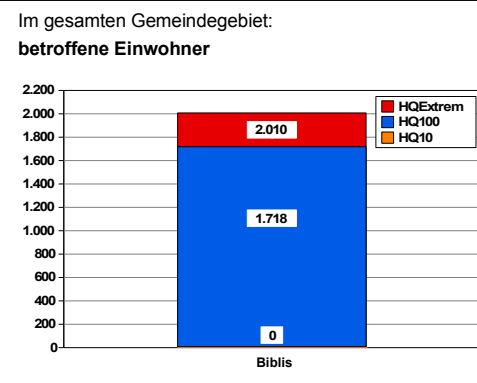
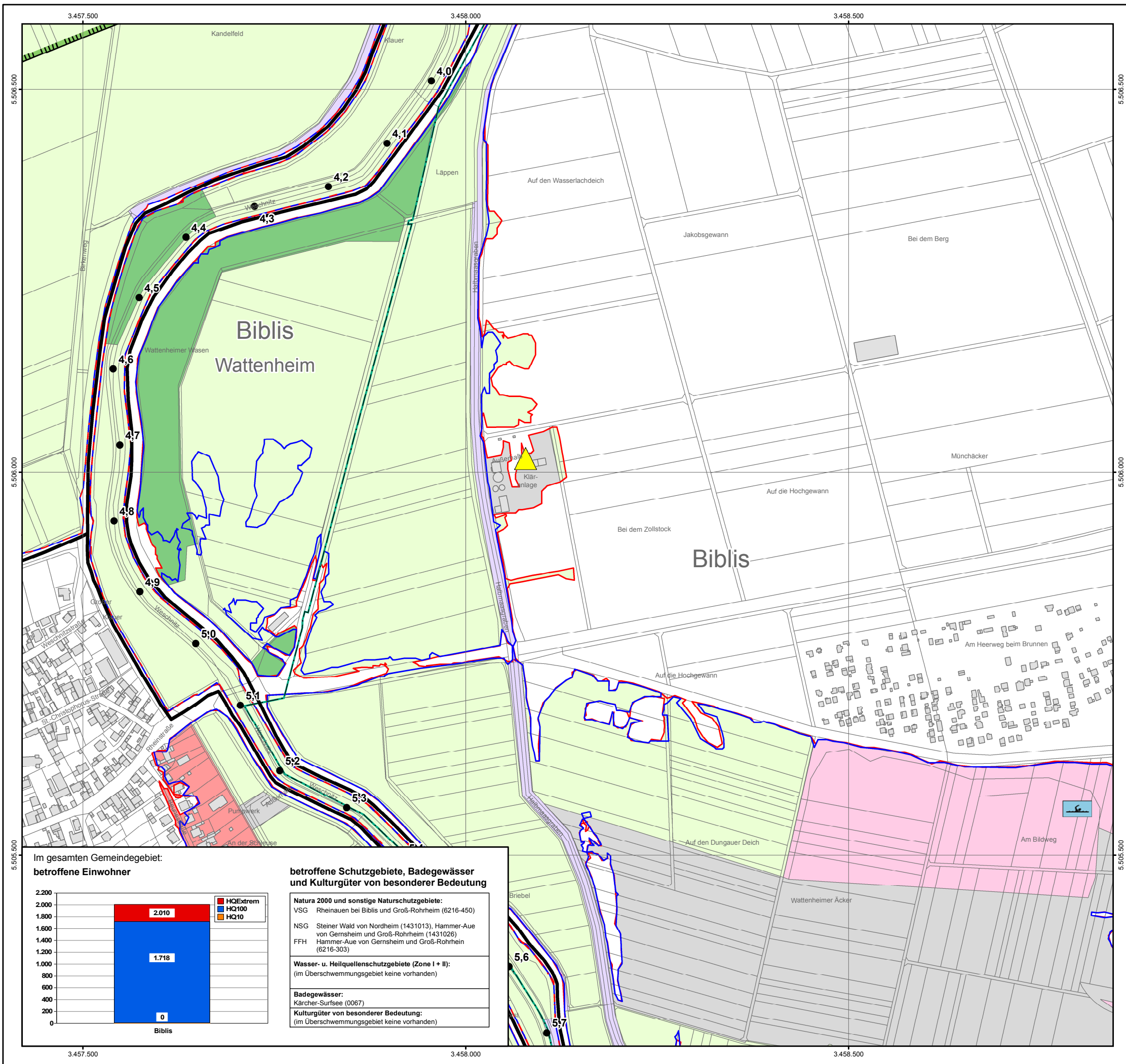
Datengrundlage: Hessische Verwaltung für Bodenmanagement und Geoinformation

HESSEN
 Regierungspräsidium Darmstadt
 Abteilung Arbeitsschutz und Umwelt Darmstadt
 Dezernat IV / Da -41.6 -
 Wilhelminenstraße 1-3, 64283 Darmstadt

Hochwasserrisikomanagementplan Rhein (Oberrhein - Hessisches Ried) mit Weschnitz

Risikokarte Weschnitz

Maßstab: 1 : 5.000 Datum: November 2013 Blattschnitt: **R - 8**



betroffene Schutzgebiete, Badegewässer und Kulturgüter von besonderer Bedeutung

Natura 2000 und sonstige Naturschutzgebiete:
 VSG Rheinauen bei Biblis und Groß-Rohrheim (6216-450)
 NSG Steiner Wald von Nordheim (1431013), Hammer-Aue von Gernsheim und Groß-Rohrheim (1431026)
 FFH Hammer-Aue von Gernsheim und Groß-Rohrheim (6216-303)

Wasser- u. Heilquellenschutzgebiete (Zone I + II):
 (im Überschwemmungsgebiet keine vorhanden)

Badegewässer:
 Kärcher-Surfsee (0067)

Kulturgüter von besonderer Bedeutung:
 (im Überschwemmungsgebiet keine vorhanden)