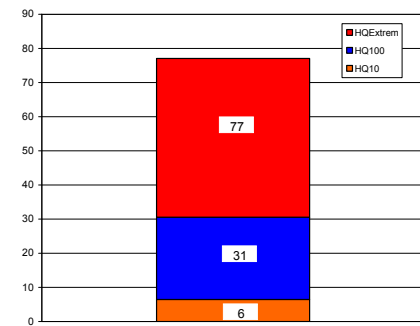


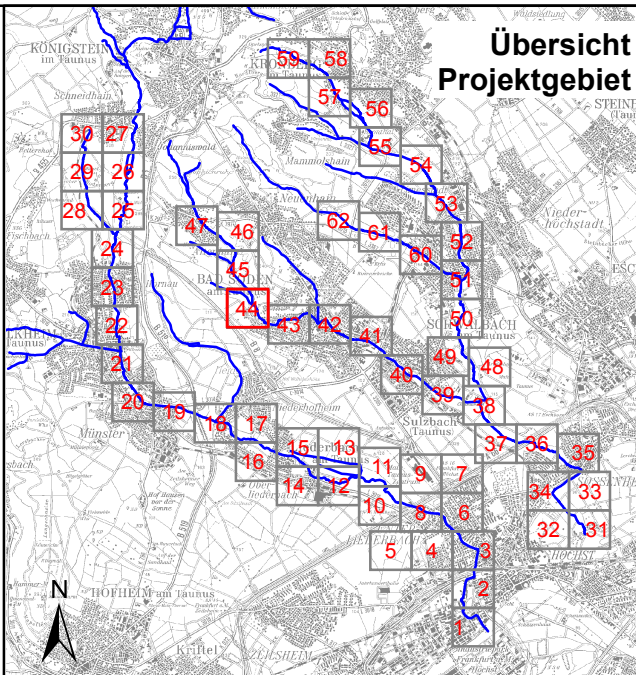
Im gesamten Gemeindegebiet:
betroffene Einwohner



Bad Soden am Taunus

betroffene Schutzgüter, Badegewässer
und Kulturgüter von besonderer Bedeutung

- Natura 2000 und sonstige Naturschutzgebiete:**
NSG Unteres Altenhainer Tal bei Bad Soden (1436013)
- Wasser- und Heilquellenschutzgebiete (Zone I und II):**
Bad Soden (436-035)
- Badegewässer:**
(im Überschwemmungsgebiet keine vorhanden)
- Kulturgüter von besonderer Bedeutung:**
(im Überschwemmungsgebiet keine vorhanden)



- ### Legende
- | | |
|--------------------------------|---|
| Wirtschaftliche Nutzung | Gefahrenquellen |
| Siedlung | Kläranlage |
| Kultur- und Dienstleistung | Große Anlage mit Umweltgefahr bei Hochwasser |
| Industrie und Gewerbe | Schutzgebiete |
| Verkehr | NATURA 2000-Gebiet bzw. sonstiges Naturschutzgebiet |
| Grünfläche | Wasserschutzgebiet (Zone I+II) bzw. Heilquellenschutzgebiet (Zone II) |
| landwirtschaftl. Nutzfläche | Badegewässer |
| Forst | Kulturgut von bes. Bedeutung |
| Gewässer | |
| sonstige Flächen | |

- Gemeindegrenze
- Gemarkungsgrenze
- Überschwemmungsgrenze / pot. Überschwemmungsgrenze eines Hochwassers mit hoher Wahrscheinlichkeit (HQ₁₀)
- Überschwemmungsgrenze / pot. Überschwemmungsgrenze bei HQ₁₀₀
- Überschwemmungsgrenze / pot. Überschwemmungsgrenze eines extremen Hochwassers (HQ_{Extrem})
- stationäre Hochwasserschutzanlage
- mobile Hochwasserschutzanlage
- Gewässer
- Verdohlung
- Pegel
- 14,0 • Stationierung

Datengrundlage:
Hessische Verwaltung für Bodenmanagement und Geoinformation

HESSEN

 Regierungspräsidium Darmstadt
 Abteilung Arbeitsschutz und Umwelt Wiesbaden
 Dezernat 41.2
 Lessingstraße 16-18, 65189 Wiesbaden

Hochwasserrisikomanagementplan Sulzbach/Liederbach

Risikokarte

| | | |
|-----------------------|-----------------------|--------------------------------|
| Maßstab: 1 : 2.500 | Datum: August 2013 | Blattschnitt: R - 44 |
|-----------------------|-----------------------|--------------------------------|