

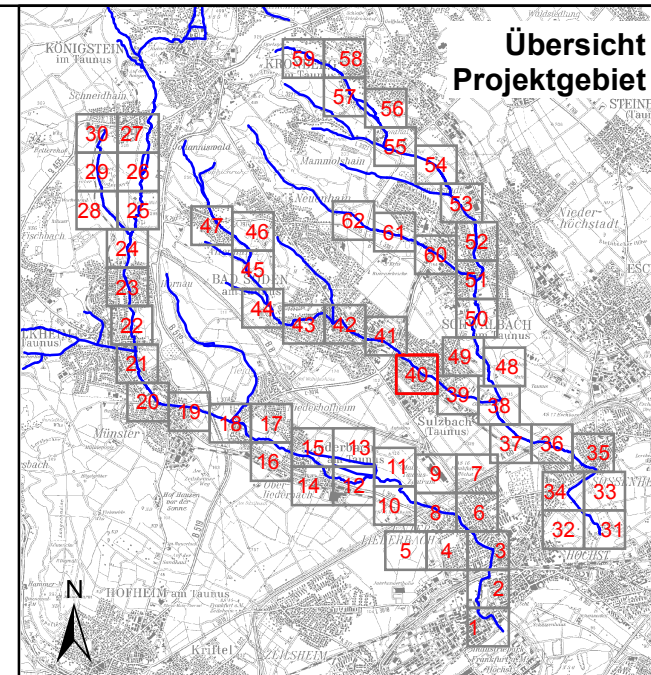
**betroffene Schutzgüter, Badegewässer und Kulturgüter von besonderer Bedeutung**

Natura 2000 und sonstige Naturschutzgebiete: (im Überschwemmungsgebiet keine vorhanden)

Wasser- und Heilquellenschutzgebiete (Zone I und II): (im Überschwemmungsgebiet keine vorhanden)

Badegewässer: (im Überschwemmungsgebiet keine vorhanden)

Kulturgüter von besonderer Bedeutung: (im Überschwemmungsgebiet keine vorhanden)



- Legende**
- |   |   |
|---|---|
| <b>Wirtschaftliche Nutzung</b>  | <b>Gefahrenquellen</b>  |
| Siedlung  | Kläranlage  |
| Kultur- und Dienstleistung  | Große Anlage mit Umweltgefahr bei Hochwasser                          |
| Industrie und Gewerbe   | <b>Schutzgebiete</b>  |
| Verkehr   | NATURA 2000-Gebiet bzw. sonstiges Naturschutzgebiet                   |
| Grünfläche  | Wasserschutzgebiet (Zone I+II) bzw. Heilquellenschutzgebiet (Zone II) |
| landwirtschaftl. Nutzfläche   | Badegewässer  |
| Forst   | Kulturgut von bes. Bedeutung  |
| Gewässer  |   |
| sonstige Flächen  |   |
| Gemeindegrenze  |   |
| Gemarkungsgrenze  |   |
| Überschwemmungsgrenze / pot. Überschwemmungsgrenze eines Hochwassers mit hoher Wahrscheinlichkeit (HQ <sub>10</sub> ) |   |
| Überschwemmungsgrenze / pot. Überschwemmungsgrenze bei HQ <sub>100</sub>  |   |
| Überschwemmungsgrenze / pot. Überschwemmungsgrenze eines extremen Hochwassers (HQ <sub>Extrem</sub> )                 |   |
| stationäre Hochwasserschutzanlage   |   |
| mobile Hochwasserschutzanlage   |   |
| Gewässer  |   |
| Verdohlung  |   |
| Pegel   |   |
| 14,0 Stationierung  |   |

Datengrundlage:  
Hessische Verwaltung für Bodenmanagement und Geoinformation

**HESSEN**  
Regierungspräsidium Darmstadt  
Abteilung Arbeitsschutz und Umwelt Wiesbaden  
Dezernat 41.2  
Lessingstraße 16-18, 65189 Wiesbaden

**Hochwasserrisikomanagementplan  
Sulzbach/Liederbach**

**Risikokarte**

Maßstab: 1 : 2.500	Datum: August 2013	Blattschnitt: <b>R - 40</b>
-----------------------	-----------------------	--------------------------------