

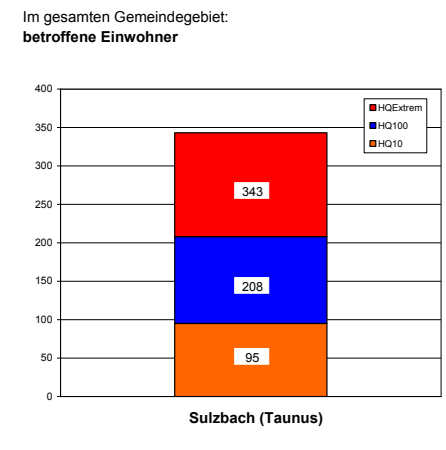
**betroffene Schutzgüter, Badegewässer und Kulturgüter von besonderer Bedeutung**

Natura 2000 und sonstige Naturschutzgebiete:  
(im Überschwemmungsgebiet keine vorhanden)

Wasser- und Heilquellenschutzgebiete (Zone I und II):  
(im Überschwemmungsgebiet keine vorhanden)

Badegewässer:  
(im Überschwemmungsgebiet keine vorhanden)

Kulturgüter von besonderer Bedeutung:  
(im Überschwemmungsgebiet keine vorhanden)



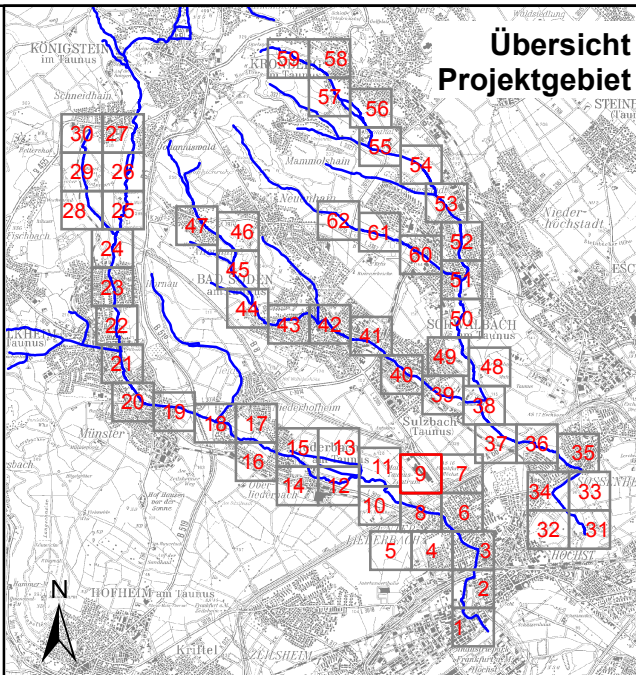
**betroffene Schutzgüter, Badegewässer und Kulturgüter von besonderer Bedeutung**

Natura 2000 und sonstige Naturschutzgebiete:  
(im Überschwemmungsgebiet keine vorhanden)

Wasser- und Heilquellenschutzgebiete (Zone I und II):  
(im Überschwemmungsgebiet keine vorhanden)

Badegewässer:  
(im Überschwemmungsgebiet keine vorhanden)

Kulturgüter von besonderer Bedeutung:  
(im Überschwemmungsgebiet keine vorhanden)



**Legende**

<b>Wirtschaftliche Nutzung</b>	<b>Gefahrenquellen</b>
Siedlung	Kläranlage
Kultur- und Dienstleistung	Große Anlage mit Umweltgefahr bei Hochwasser
Industrie und Gewerbe	<b>Schutzgebiete</b>
Verkehr	NATURA 2000-Gebiet bzw. sonstiges Naturschutzgebiet
Grünfläche	Wasserschutzgebiet (Zone I+II) bzw. Heilquellenschutzgebiet (Zone II)
landwirtschaftl. Nutzfläche	Badegewässer
Forst	Kulturgut von bes. Bedeutung
Gewässer	
sonstige Flächen	
Gemeindegrenze	
Gemarkungsgrenze	
Überschwemmungsgrenze / pot. Überschwemmungsgrenze eines Hochwassers mit hoher Wahrscheinlichkeit (HQ <sub>10</sub> )	
Überschwemmungsgrenze / pot. Überschwemmungsgrenze bei HQ <sub>100</sub>	
Überschwemmungsgrenze / pot. Überschwemmungsgrenze eines extremen Hochwassers (HQ <sub>Extrem</sub> )	
stationäre Hochwasserschutzanlage	
mobile Hochwasserschutzanlage	
Gewässer	
Verdohlung	
Pegel	
14,0 • Stationierung	

Datengrundlage:  
Hessische Verwaltung für Bodenmanagement und Geoinformation

**HESSEN**  
  
 Regierungspräsidium Darmstadt  
 Abteilung Arbeitsschutz und Umwelt Wiesbaden  
 Dezernat 41.2  
 Lessingstraße 16-18, 65189 Wiesbaden

**Hochwasserrisikomanagementplan  
Sulzbach/Liederbach**

**Risikokarte**

Maßstab: 1 : 2.500	Datum: August 2013	Blattschnitt: <b>R - 9</b>
-----------------------	-----------------------	-------------------------------