

### Legende

<b>Wirtschaftliche Nutzung</b>	<b>Gefahrenquellen</b>
Siedlung	Kläranlage
Kultur- und Dienstleistung	Große Anlage mit Umweltgefahr bei Hochwasser
Industrie und Gewerbe	<b>Schutzgebiete</b>
Verkehr	NATURA 2000-Gebiet bzw. sonstiges Naturschutzgebiet
Grünfläche	Wasserschutzgebiet (Zone I+II) bzw. Heilquellenschutzgebiet (Zone II)
landwirtschaftl. Nutzfläche	Badegewässer
Forst	Kulturgut von bes. Bedeutung
Gewässer	Landesgrenze
sonstige Flächen	Gemeindegrenze
Landesgrenze	Gemarkungsgrenze
Gemeindegrenze	Überschwemmungsgrenze / pot. Überschwemmungsgrenze eines Hochwassers mit hoher Wahrscheinlichkeit (HQ10)
Gemarkungsgrenze	Überschwemmungsgrenze / pot. Überschwemmungsgrenze bei HQ100
Überschwemmungsgrenze / pot. Überschwemmungsgrenze eines Hochwassers mit hoher Wahrscheinlichkeit (HQ10)	Überschwemmungsgrenze / pot. Überschwemmungsgrenze eines extremen Hochwassers (HQExtrem)
Überschwemmungsgrenze / pot. Überschwemmungsgrenze bei HQ100	stationäre Hochwasserschutzanlage
Überschwemmungsgrenze / pot. Überschwemmungsgrenze eines extremen Hochwassers (HQExtrem)	mobile Hochwasserschutzanlage
stationäre Hochwasserschutzanlage	Verdohlung
mobile Hochwasserschutzanlage	Pegel
Verdohlung	Stationierung
Pegel	
Stationierung	

0 50 100 Meter

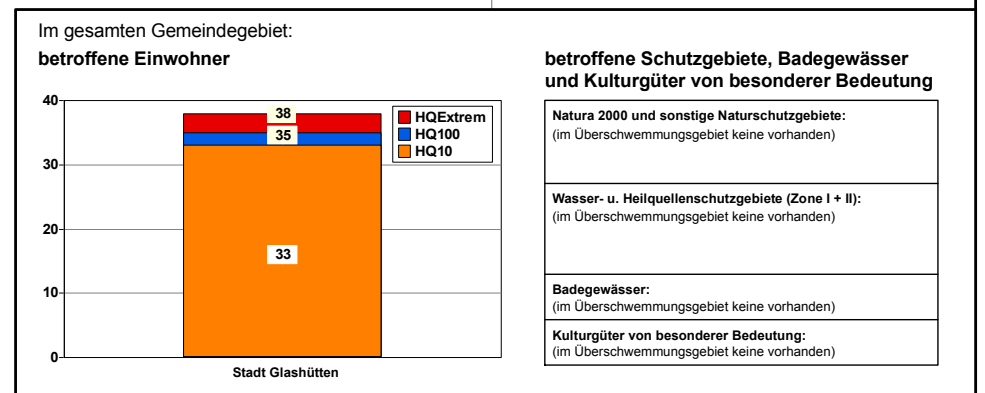
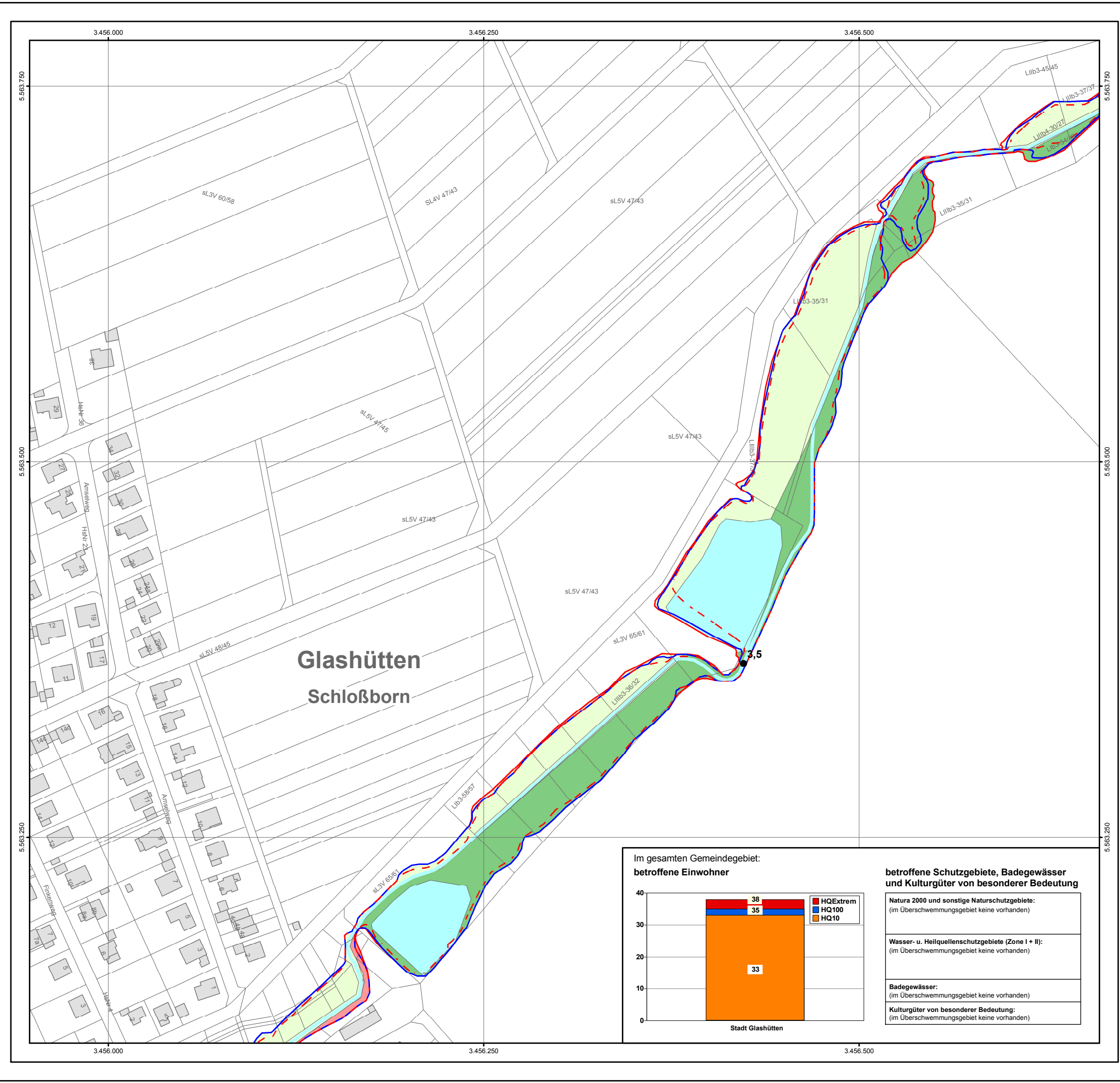
Datengrundlage: Hessische Verwaltung für Bodenmanagement und Geoinformation

**HESSEN**  
 Regierungspräsidium Darmstadt  
 Abteilung Arbeitsschutz und Umwelt Wiesbaden  
 Dezernat 41.2  
 Lessingstraße 16-18, 65189 Wiesbaden

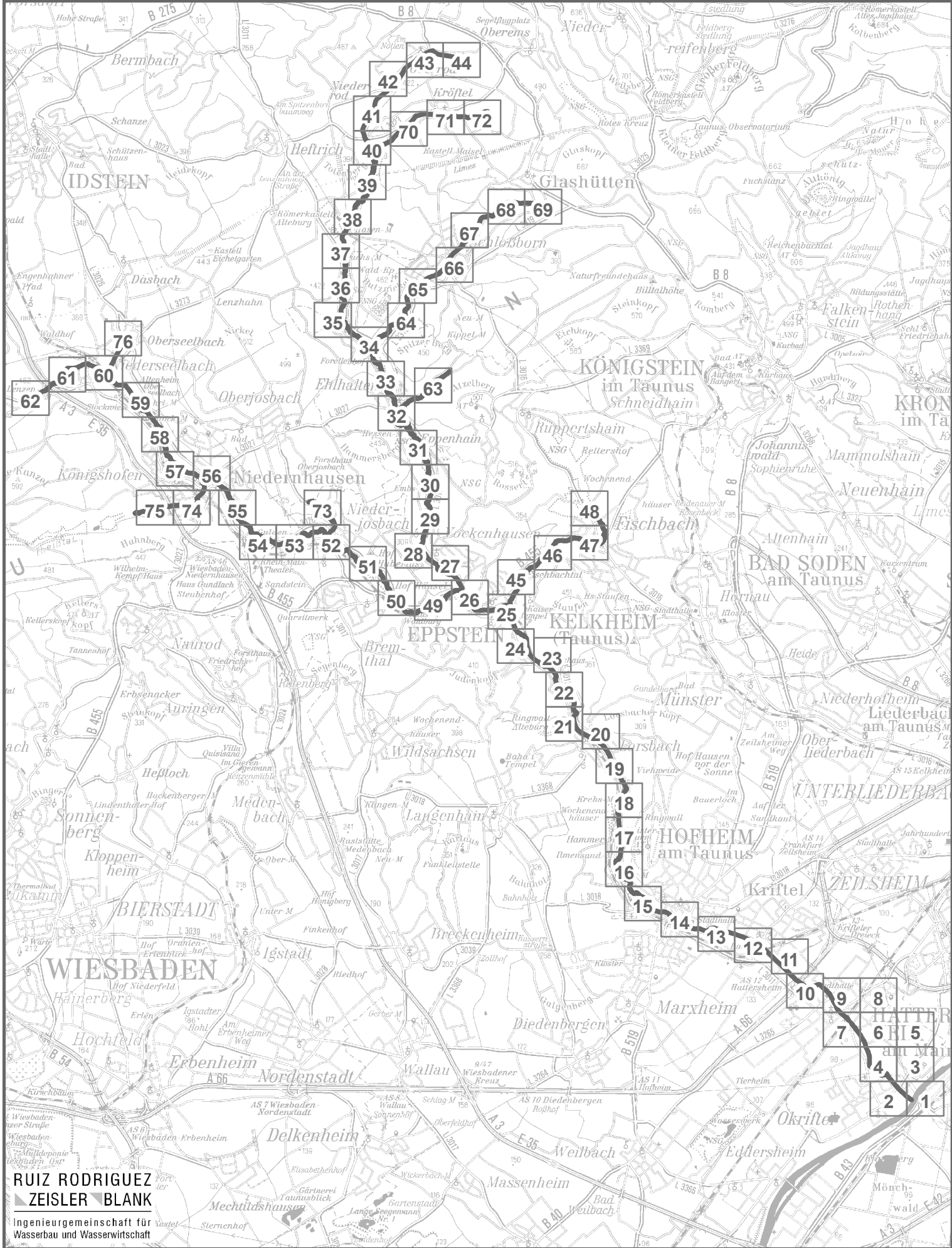
## Hochwasserrisikomanagementplan Schwarzbach

### Risikokarte

Maßstab: 1 : 2.500  
 Datum: Mai 2011  
 Blattschnitt: **R - 67**



**Blattschnittübersicht Hochwasserrisikokarten im Maßstab 1 : 2.500  
für den Hochwasserrisikomanagementplan Schwarzbach**



**RUIZ RODRIGUEZ**  
**ZEISLER BLANK**  
Ingenieurgesellschaft für  
Wasserbau und Wasserwirtschaft