

Legende

Wirtschaftliche Nutzung	Gefahrenquellen
Siedlung	Kläranlage
Kultur- und Dienstleistung	Große Anlage mit Umweltgefahr bei Hochwasser
Industrie und Gewerbe	Schutzgebiete
Verkehr	NATURA 2000-Gebiet bzw. sonstiges Naturschutzgebiet
Grünfläche	Wasserschutzgebiet (Zone I+II) bzw. Heilquellenschutzgebiet (Zone II)
landwirtschaftl. Nutzfläche	Badegewässer
Forst	Kulturgut von bes. Bedeutung
Gewässer	
sonstige Flächen	
Landesgrenze	
Gemeindegrenze	
Gemarkungsgrenze	
Überschwemmungsgrenze / pot. Überschwemmungsgrenze eines Hochwassers mit hoher Wahrscheinlichkeit (HQ10)	
Überschwemmungsgrenze / pot. Überschwemmungsgrenze bei HQ100	
Überschwemmungsgrenze / pot. Überschwemmungsgrenze eines extremen Hochwassers (HQExtrem)	
stationäre Hochwasserschutzanlage	
mobile Hochwasserschutzanlage	
Verdolung	
Pegel	
Stationierung	

0 50 100 Meter

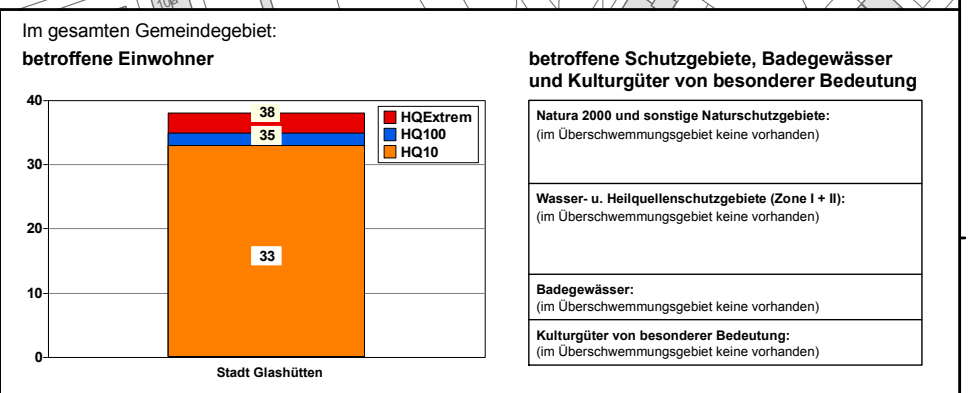
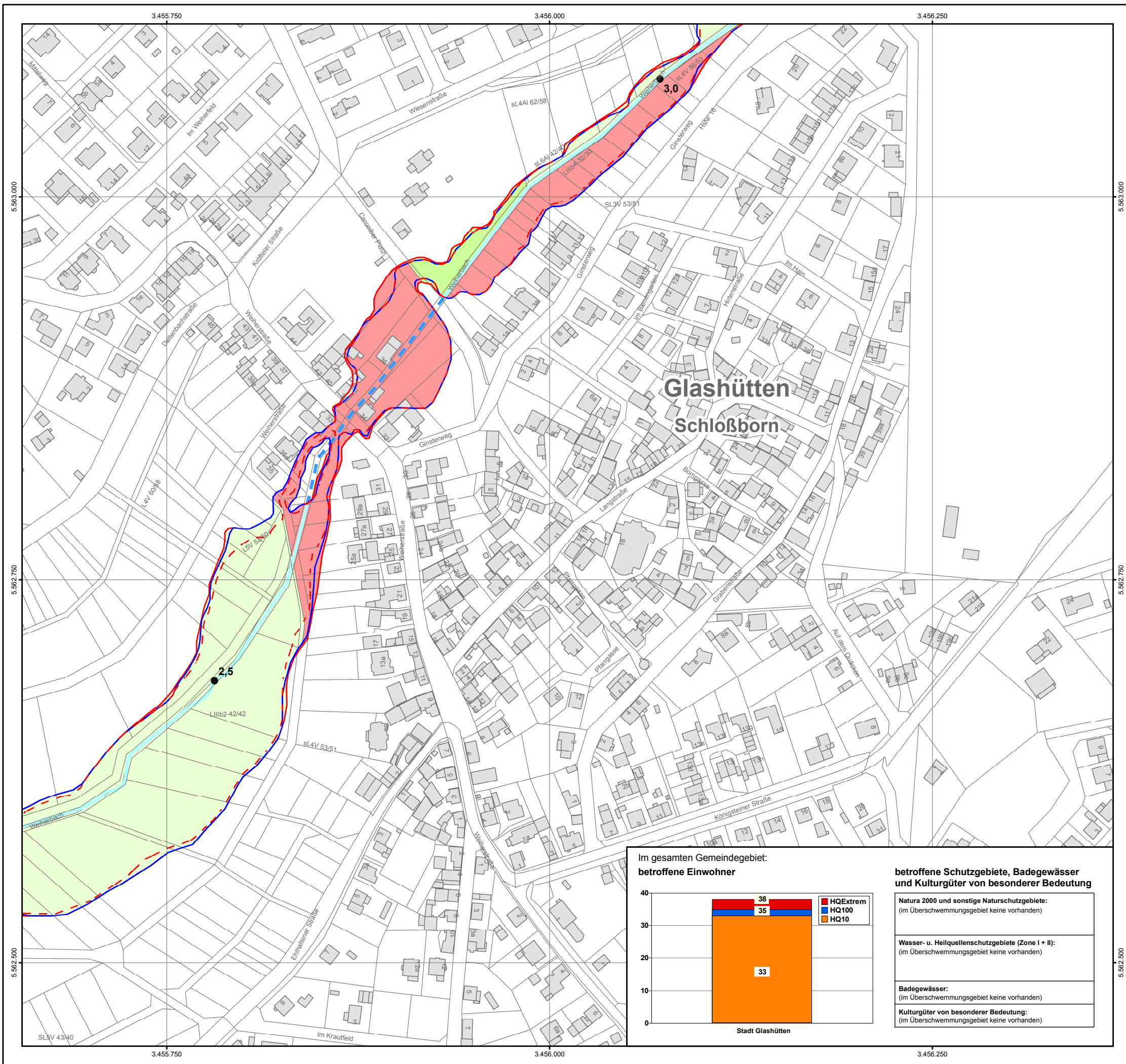
Datengrundlage: Hessische Verwaltung für Bodenmanagement und Geoinformation

HESSEN
 Regierungspräsidium Darmstadt
 Abteilung Arbeitsschutz und Umwelt Wiesbaden
 Dezernat 41.2
 Lessingstraße 16-18, 65189 Wiesbaden

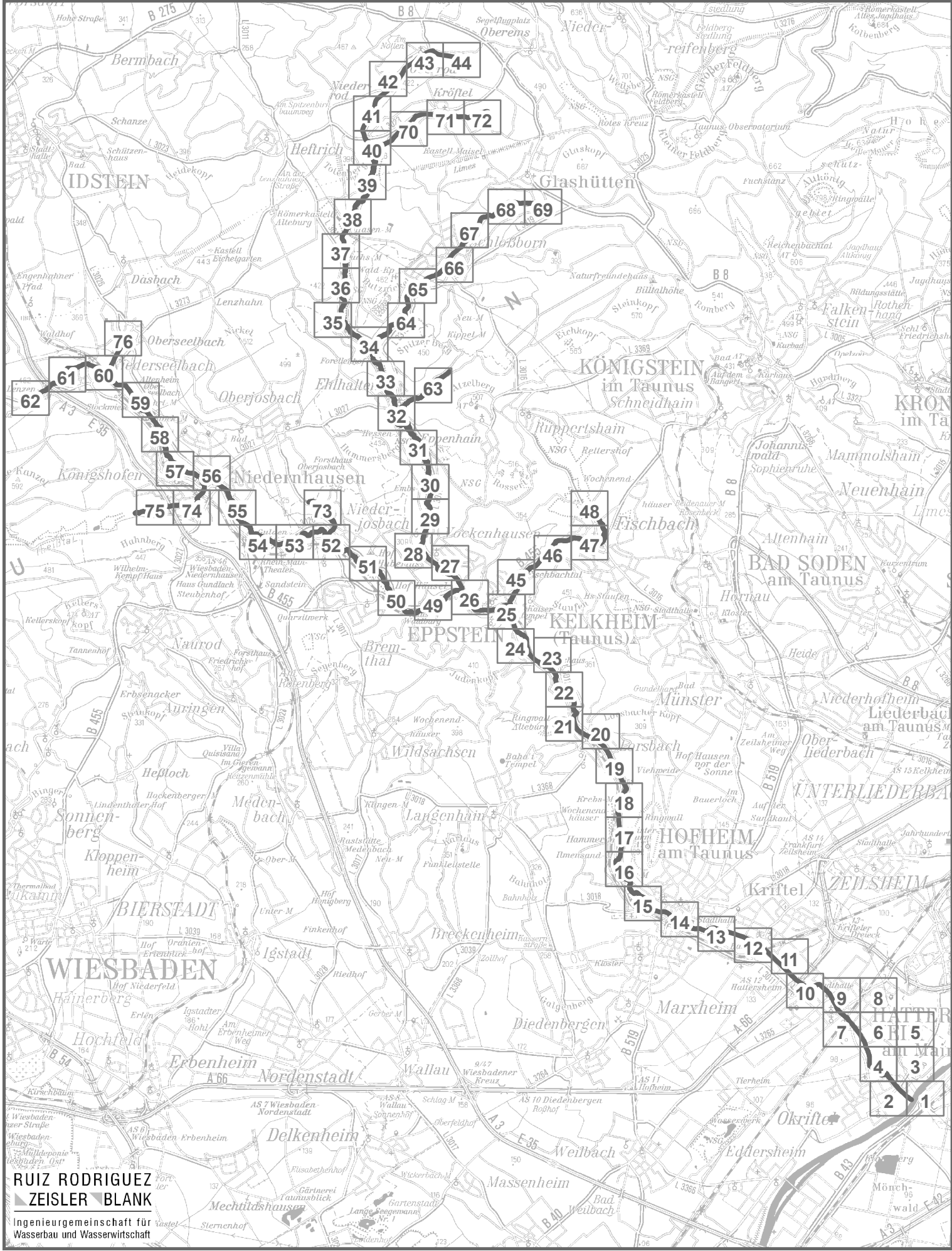
Hochwasserrisikomanagementplan Schwarzbach

Risikokarte

Maßstab: 1 : 2.500
 Datum: Mai 2011
 Blattschnitt: **R - 66**



**Blattschnittübersicht Hochwasserrisikokarten im Maßstab 1 : 2.500
für den Hochwasserrisikomanagementplan Schwarzbach**



RUIZ RODRIGUEZ
ZEISLER BLANK
 Ingenieurgesellschaft für
 Wasserbau und Wasserwirtschaft