

### Legende

<b>Wirtschaftliche Nutzung</b>	<b>Gefahrenquellen</b>
Siedlung	Kläranlage
Kultur- und Dienstleistung	Große Anlage mit Umweltgefahr bei Hochwasser
Industrie und Gewerbe	<b>Schutzgebiete</b>
Verkehr	NATURA 2000-Gebiet bzw. sonstiges Naturschutzgebiet
Grünfläche	Wasserschutzgebiet (Zone I+II) bzw. Heilquellenschutzgebiet (Zone II)
landwirtschaftl. Nutzfläche	Badegewässer
Forst	Kulturgut von bes. Bedeutung
Gewässer	
sonstige Flächen	
Landesgrenze	
Gemeindegrenze	
Gemarkungsgrenze	
Überschwemmungsgrenze / pot. Überschwemmungsgrenze eines Hochwassers mit hoher Wahrscheinlichkeit (HQ10)	
Überschwemmungsgrenze / pot. Überschwemmungsgrenze bei HQ100	
Überschwemmungsgrenze / pot. Überschwemmungsgrenze eines extremen Hochwassers (HQExtrem)	
stationäre Hochwasserschutzanlage	
mobile Hochwasserschutzanlage	
Verdohlung	
Pegel	
Stationierung	

0 50 100 Meter

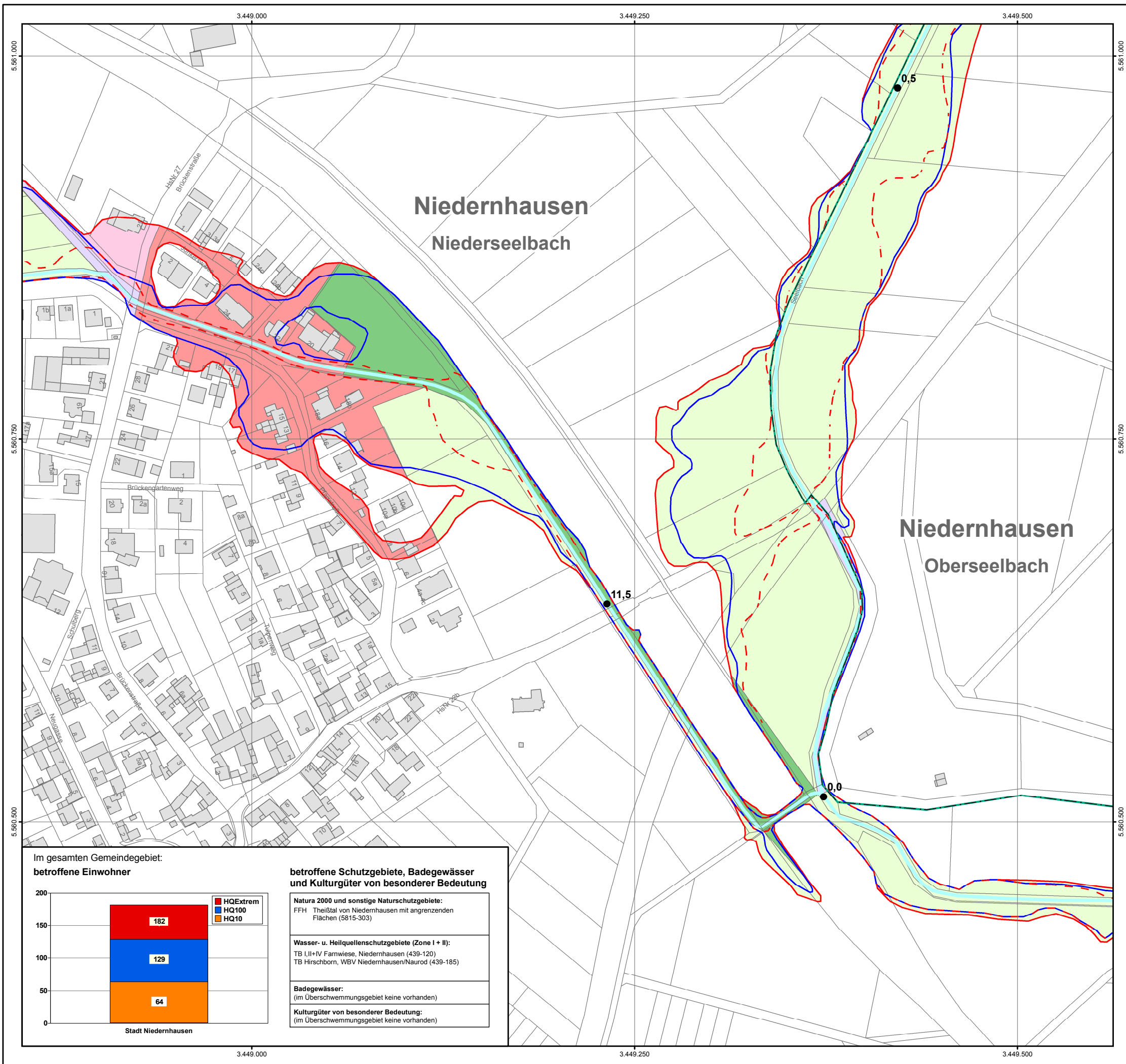
Datengrundlage: Hessische Verwaltung für Bodenmanagement und Geoinformation

**HESSEN**  
 Regierungspräsidium Darmstadt  
 Abteilung Arbeitsschutz und Umwelt Wiesbaden  
 Dezernat 41.2  
 Lessingstraße 16-18, 65189 Wiesbaden

## Hochwasserrisikomanagementplan Schwarzbach

### Risikokarte

Maßstab: 1 : 2.500  
 Datum: Mai 2011  
 Blattschnitt: **R - 60**



Im gesamten Gemeindegebiet:  
**betroffene Einwohner**

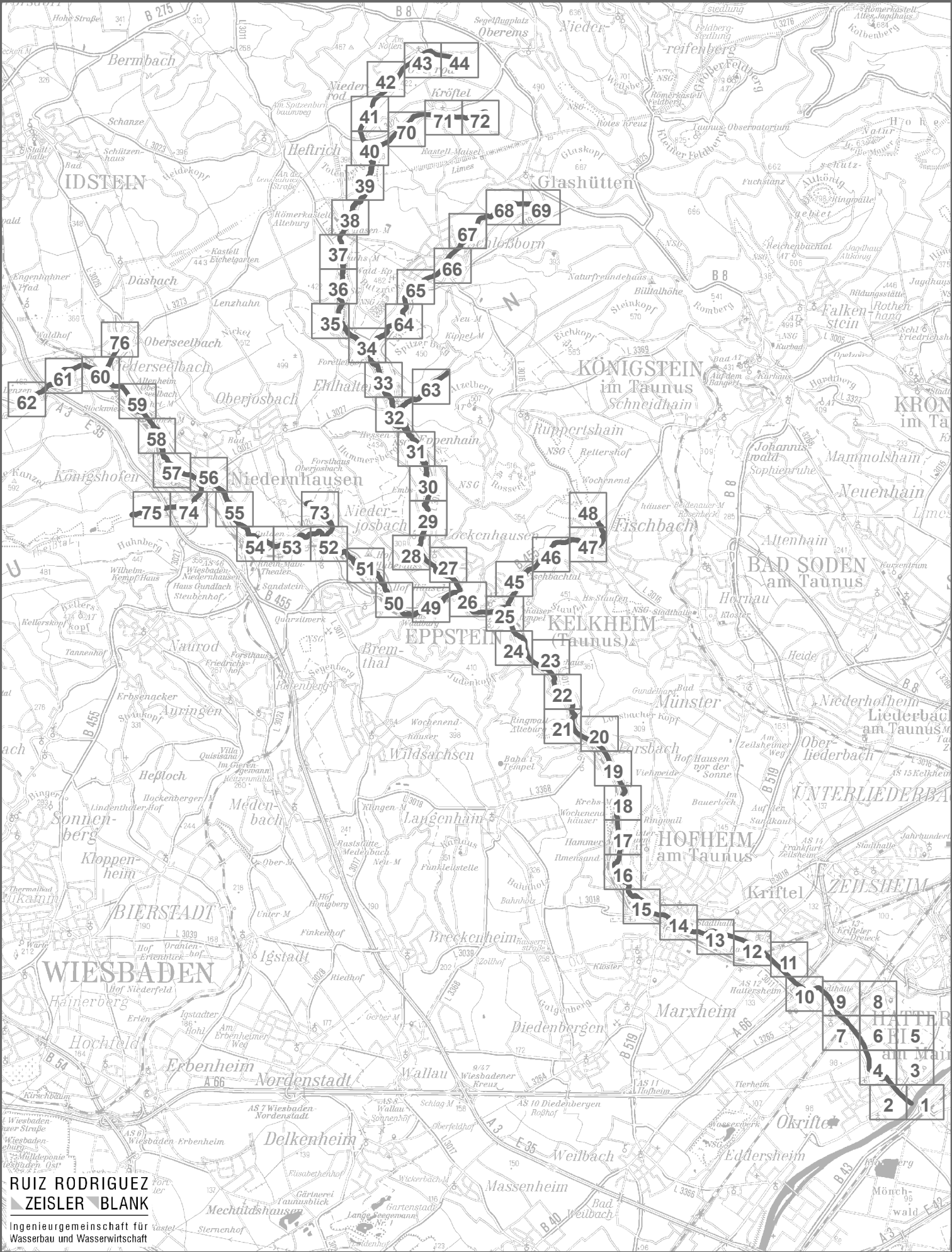
HQExtrem	182
HQ100	129
HQ10	64

Stadt Niedernhausen

**betroffene Schutzgebiete, Badegewässer und Kulturgüter von besonderer Bedeutung**

<b>Natura 2000 und sonstige Naturschutzgebiete:</b> FFH Teilstal von Niedernhausen mit angrenzenden Flächen (5815-303)
<b>Wasser- u. Heilquellenschutzgebiete (Zone I + II):</b> TB I,II+IV Farnwiese, Niedernhausen (439-120) TB Hirschborn, WBV Niedernhausen/Naurod (439-185)
<b>Badegewässer:</b> (im Überschwemmungsgebiet keine vorhanden)
<b>Kulturgüter von besonderer Bedeutung:</b> (im Überschwemmungsgebiet keine vorhanden)

**Blattschnittübersicht Hochwasserrisikokarten im Maßstab 1 : 2.500  
für den Hochwasserrisikomanagementplan Schwarzbach**



**RUIZ RODRIGUEZ  
ZEISLER BLANK**  
Ingenieurgesellschaft für  
Wasserbau und Wasserwirtschaft