

Legende

Wirtschaftliche Nutzung	Gefahrenquellen
Siedlung	Kläranlage
Kultur- und Dienstleistung	Große Anlage mit Umweltgefahr bei Hochwasser
Industrie und Gewerbe	Schutzgebiete
Verkehr	NATURA 2000-Gebiet bzw. sonstiges Naturschutzgebiet
Grünfläche	Wasserschutzgebiet (Zone I+II) bzw. Heilquellenschutzgebiet (Zone II)
landwirtschaftl. Nutzfläche	Badegewässer
Forst	Kulturgut von bes. Bedeutung
Gewässer	
sonstige Flächen	
Landesgrenze	
Gemeindegrenze	
Gemarkungsgrenze	
Überschwemmungsgrenze / pot. Überschwemmungsgrenze eines Hochwassers mit hoher Wahrscheinlichkeit (HQ10)	
Überschwemmungsgrenze / pot. Überschwemmungsgrenze bei HQ100	
Überschwemmungsgrenze / pot. Überschwemmungsgrenze eines extremen Hochwassers (HQExtrem)	
stationäre Hochwasserschutzanlage	
mobile Hochwasserschutzanlage	
Verdolung	
Pegel	
Stationierung	

0 50 100 Meter

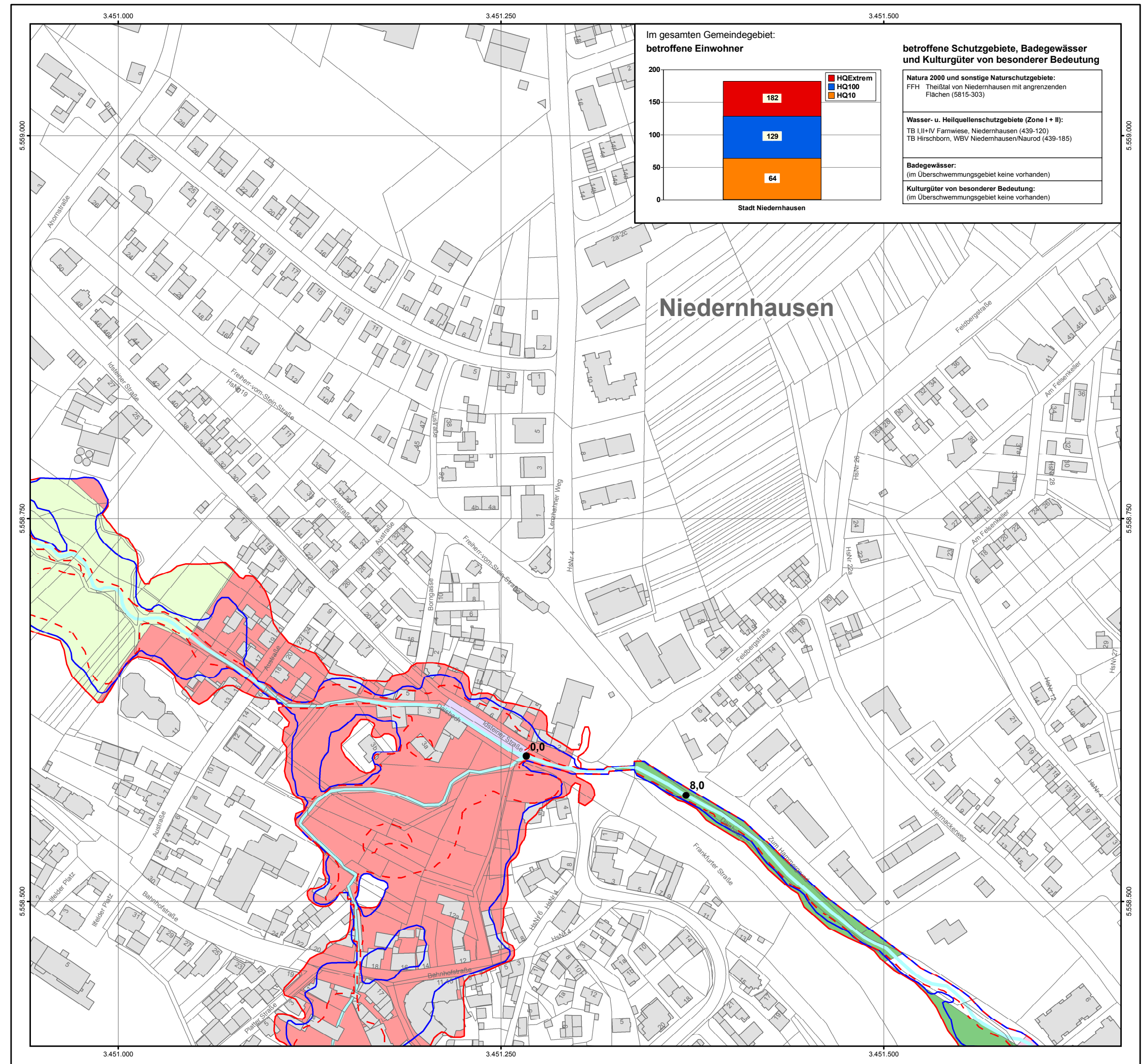
Datengrundlage: Hessische Verwaltung für Bodenmanagement und Geoinformation

HESSEN
 Regierungspräsidium Darmstadt
 Abteilung Arbeitsschutz und Umwelt Wiesbaden
 Dezernat 41.2
 Lessingstraße 16-18, 65189 Wiesbaden

Hochwasserrisikomanagementplan Schwarzbach

Risikokarte

Maßstab:	Datum:	Blattschnitt:
1 : 2.500	Mai 2011	R - 56



Im gesamten Gemeindegebiet:
betroffene Einwohner

HQExtrem	182
HQ100	129
HQ10	64

Stadt Niedernhausen

betroffene Schutzgebiete, Badegewässer und Kulturgüter von besonderer Bedeutung

Natura 2000 und sonstige Naturschutzgebiete:
FFH Teilbital von Niedernhausen mit angrenzenden Flächen (5815-303)

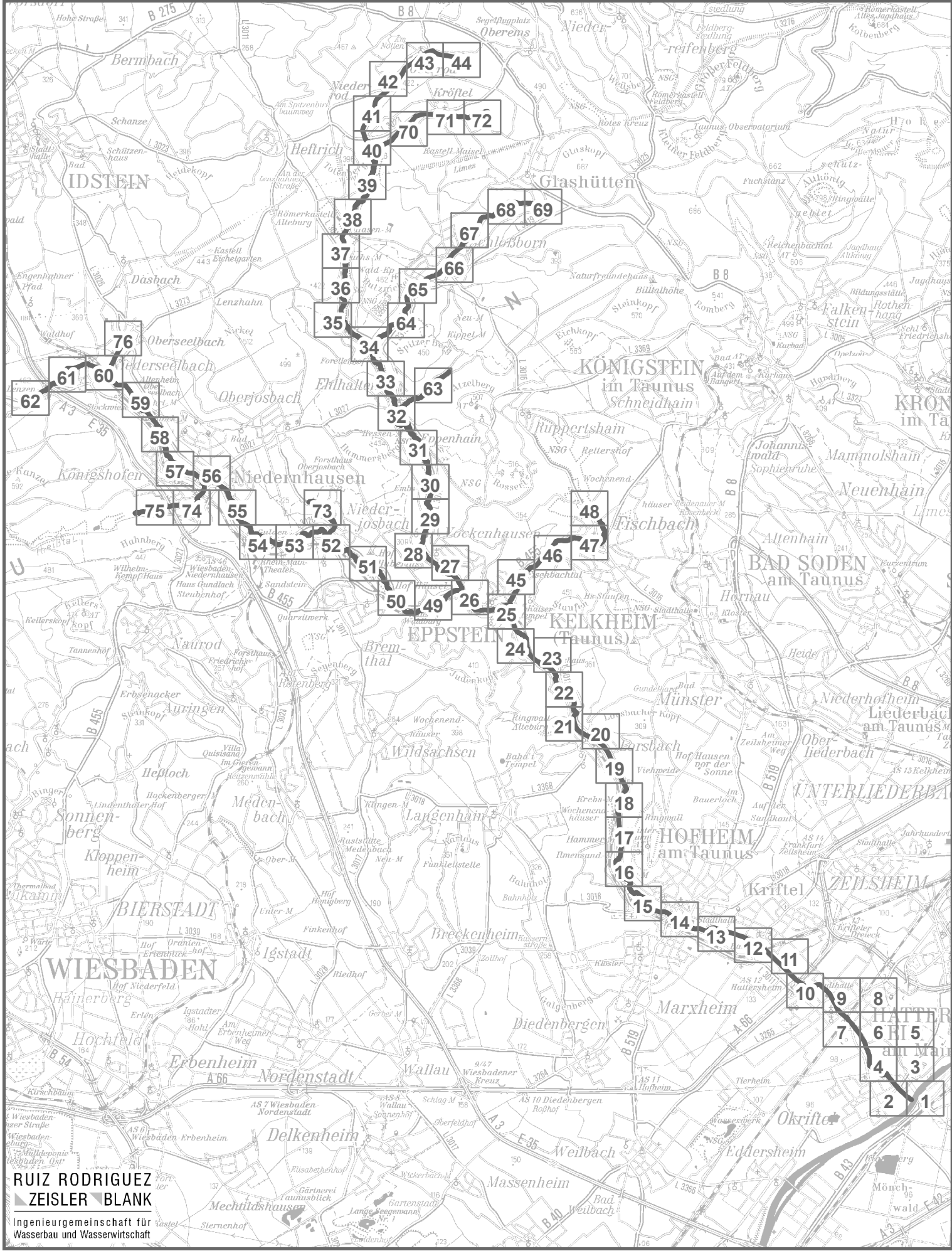
Wasser- u. Heilquellenschutzgebiete (Zone I + II):
TB I,II+IV Farnwiese, Niedernhausen (439-120)
TB Hirschborn, WBV Niedernhausen/Naurod (439-185)

Badegewässer:
(im Überschwemmungsgebiet keine vorhanden)

Kulturgüter von besonderer Bedeutung:
(im Überschwemmungsgebiet keine vorhanden)

Niedernhausen

**Blattschnittübersicht Hochwasserrisikokarten im Maßstab 1 : 2.500
für den Hochwasserrisikomanagementplan Schwarzbach**



**RUIZ RODRIGUEZ
ZEISLER BLANK**
Ingenieurgesellschaft für
Wasserbau und Wasserwirtschaft