

Legende

Wirtschaftliche Nutzung	Gefahrenquellen
Siedlung	Kläranlage
Kultur- und Dienstleistung	Große Anlage mit Umweltgefahr bei Hochwasser
Industrie und Gewerbe	Schutzgebiete
Verkehr	NATURA 2000-Gebiet bzw. sonstiges Naturschutzgebiet
Grünfläche	Wasserschutzgebiet (Zone I+II) bzw. Heilquellenschutzgebiet (Zone II)
landwirtschaftl. Nutzfläche	Badegewässer
Forst	Kulturgut von bes. Bedeutung
Gewässer	
sonstige Flächen	
Landesgrenze	
Gemeindegrenze	
Gemarkungsgrenze	
Überschwemmungsgrenze / pot. Überschwemmungsgrenze eines Hochwassers mit hoher Wahrscheinlichkeit (HQ10)	
Überschwemmungsgrenze / pot. Überschwemmungsgrenze bei HQ100	
Überschwemmungsgrenze / pot. Überschwemmungsgrenze eines extremen Hochwassers (HQExtrem)	
stationäre Hochwasserschutzanlage	
mobile Hochwasserschutzanlage	
Verdolung	
Pegel	
Stationierung	

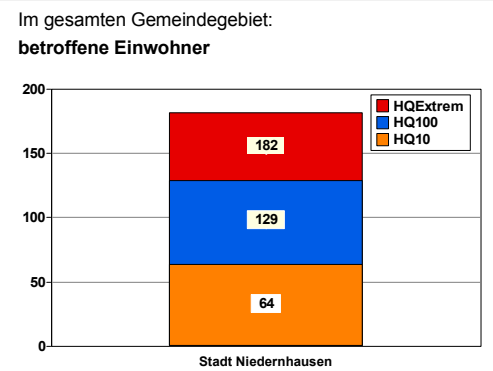
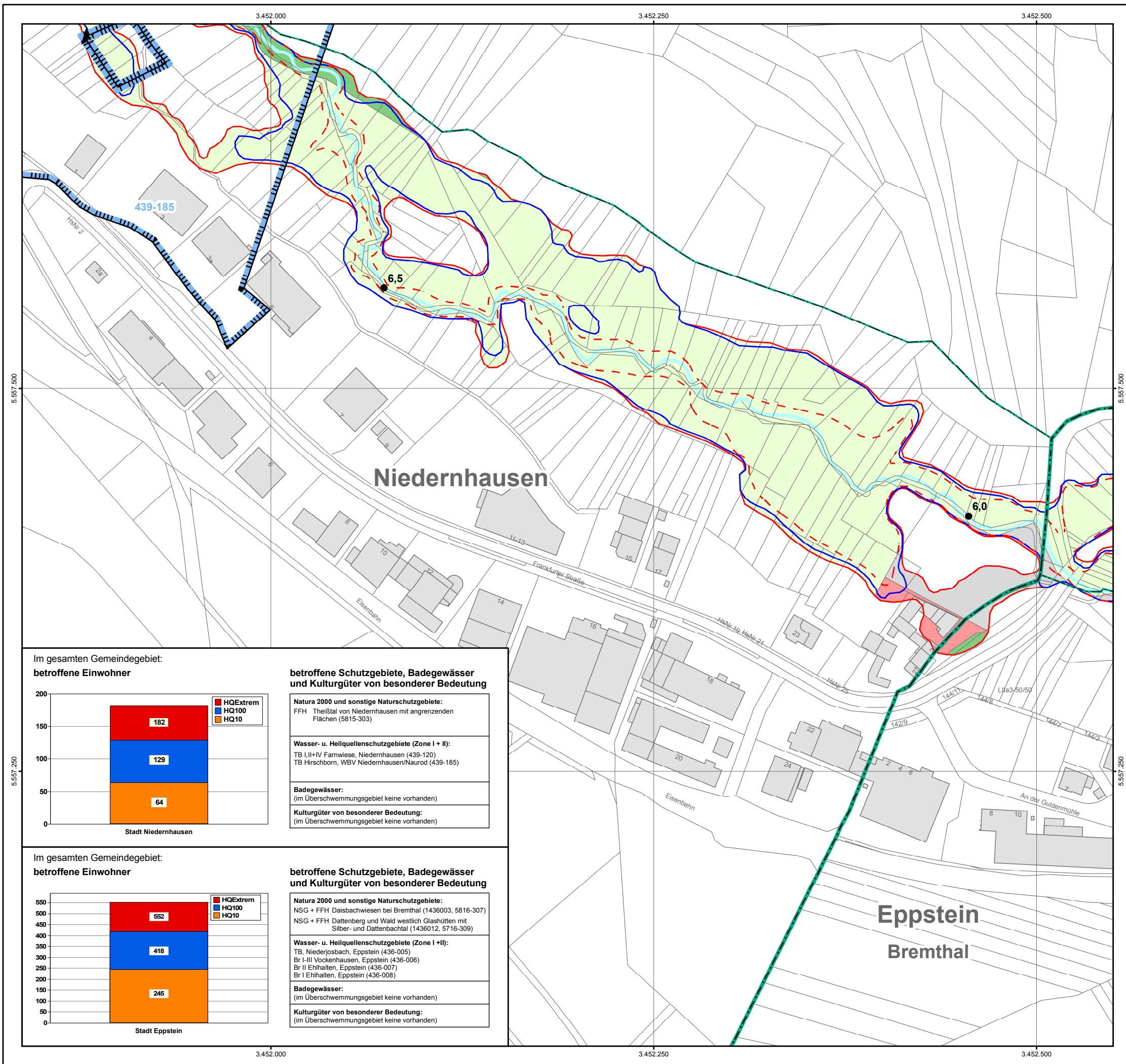
Datengrundlage: Hessische Verwaltung für Bodenmanagement und Geoinformation

HESSEN
 Regierungspräsidium Darmstadt
 Abteilung Arbeitsschutz und Umwelt Wiesbaden
 Dezernat 41.2
 Lessingstraße 16-18, 65189 Wiesbaden

Hochwasserrisikomanagementplan Schwarzbach

Risikokarte

Maßstab: 1 : 2.500
 Datum: Mai 2011
 Blattschnitt: **R - 54**



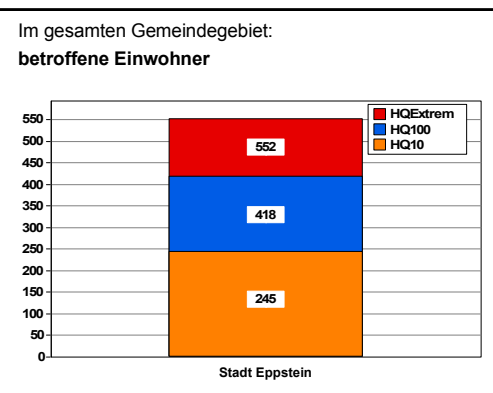
betroffene Schutzgebiete, Badegewässer und Kulturgüter von besonderer Bedeutung

Natura 2000 und sonstige Naturschutzgebiete:
 FFH Theistal von Niedernhausen mit angrenzenden Flächen (5815-303)

Wasser- u. Heilquellenschutzgebiete (Zone I + II):
 TB I,II+IV Farnwiese, Niedernhausen (439-120)
 TB Hirschborn, WBV Niedernhausen/Naurod (439-185)

Badegewässer:
 (im Überschwemmungsgebiet keine vorhanden)

Kulturgüter von besonderer Bedeutung:
 (im Überschwemmungsgebiet keine vorhanden)



betroffene Schutzgebiete, Badegewässer und Kulturgüter von besonderer Bedeutung

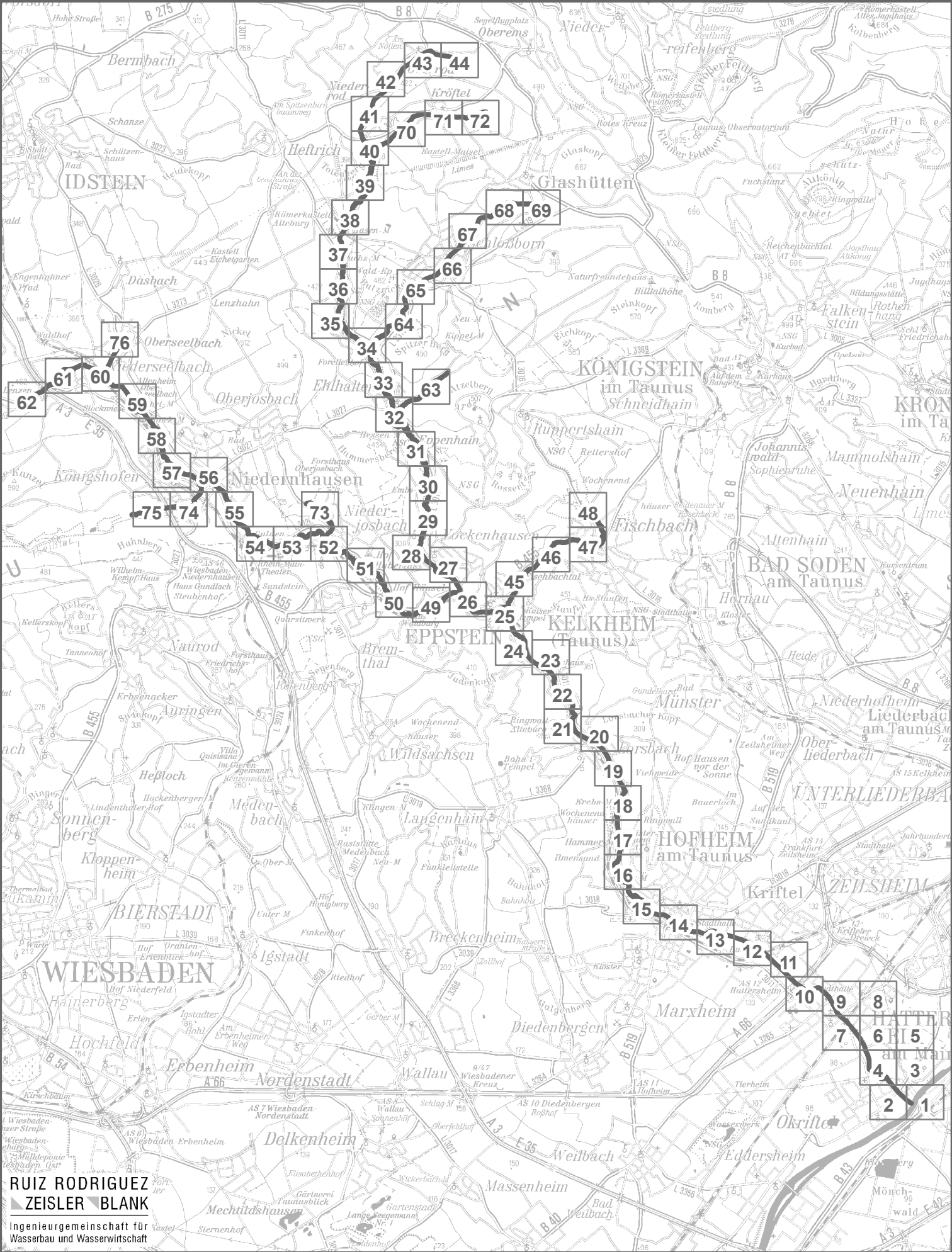
Natura 2000 und sonstige Naturschutzgebiete:
 NSG + FFH Daisbachwiesen bei Bremthal (1436003, 5816-307)
 NSG + FFH Dattenberg und Wald westlich Glashütten mit Silber- und Dattenbachtal (1436012, 5716-309)

Wasser- u. Heilquellenschutzgebiete (Zone I +II):
 TB, Niederjosbach, Eppstein (436-005)
 Br I-III Vockenhausen, Eppstein (436-006)
 Br II Eihhalten, Eppstein (436-007)
 Br I Eihhalten, Eppstein (436-008)

Badegewässer:
 (im Überschwemmungsgebiet keine vorhanden)

Kulturgüter von besonderer Bedeutung:
 (im Überschwemmungsgebiet keine vorhanden)

**Blattschnittübersicht Hochwasserrisikokarten im Maßstab 1 : 2.500
für den Hochwasserrisikomanagementplan Schwarzbach**



**RUIZ RODRIGUEZ
ZEISLER BLANK**
Ingenieurgesellschaft für
Wasserbau und Wasserwirtschaft