

Legende

| | |
|--|--|
| Wirtschaftliche Nutzung | Gefahrenquellen |
| Siedlung | Kläranlage |
| Kultur- und Dienstleistung | Große Anlage mit Umweltgefahr bei Hochwasser |
| Industrie und Gewerbe | Schutzgebiete |
| Verkehr | NATURA 2000-Gebiet bzw. sonstiges Naturschutzgebiet |
| Grünfläche | Wasserschutzgebiet (Zone I+II) bzw. Heilquellenschutzgebiet (Zone II) |
| landwirtschaftl. Nutzfläche | Badegewässer |
| Forst | Kulturgut von bes. Bedeutung |
| Gewässer | Landesgrenze |
| sonstige Flächen | Gemeindegrenze |
| Landesgrenze | Gemarkungsgrenze |
| Gemeindegrenze | Überschwemmungsgrenze / pot. Überschwemmungsgrenze eines Hochwassers mit hoher Wahrscheinlichkeit (HQ10) |
| Gemarkungsgrenze | Überschwemmungsgrenze / pot. Überschwemmungsgrenze bei HQ100 |
| Überschwemmungsgrenze / pot. Überschwemmungsgrenze eines extremen Hochwassers (HQExtrem) | stationäre Hochwasserschutzanlage |
| stationäre Hochwasserschutzanlage | mobile Hochwasserschutzanlage |
| mobile Hochwasserschutzanlage | Verdohlung |
| Verdohlung | Pegel |
| Pegel | Stationierung |
| Stationierung | |

0 50 100 Meter

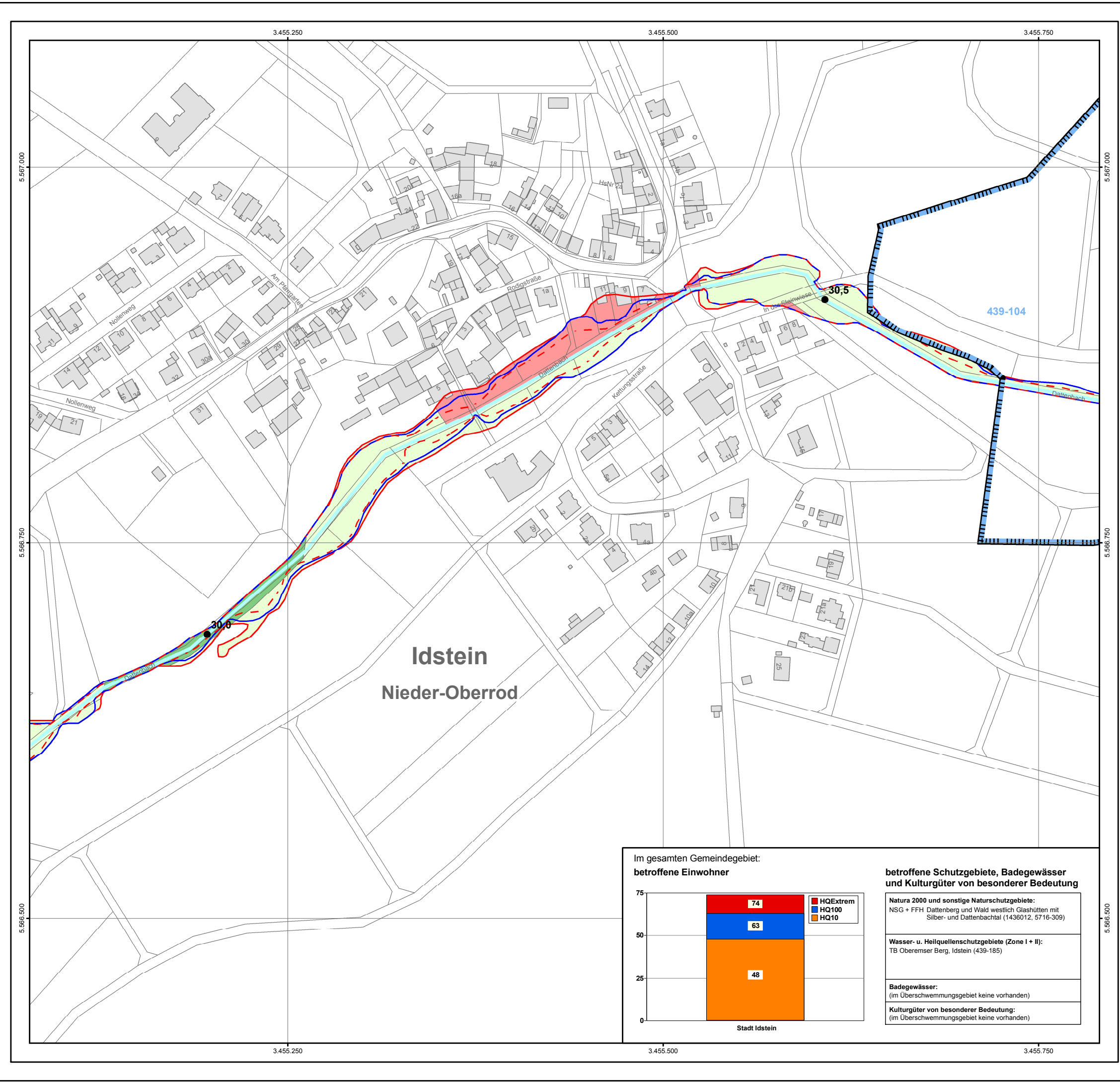
Datengrundlage: Hessische Verwaltung für Bodenmanagement und Geoinformation

HESSEN
 Regierungspräsidium Darmstadt
 Abteilung Arbeitsschutz und Umwelt Wiesbaden
 Dezernat 41.2
 Lessingstraße 16-18, 65189 Wiesbaden

Hochwasserrisikomanagementplan Schwarzbach

Risikokarte

Maßstab: 1 : 2.500
 Datum: Mai 2011
 Blattschnitt: **R - 43**



Im gesamten Gemeindegebiet: betroffene Einwohner

| | |
|----------|----|
| HQExtrem | 74 |
| HQ100 | 63 |
| HQ10 | 48 |

betroffene Schutzgebiete, Badegewässer und Kulturgüter von besonderer Bedeutung

Natura 2000 und sonstige Naturschutzgebiete:
 NSG + FFH Dattenberg und Wald westlich Glashütten mit Silber- und Dattenbachtal (1436012, 5716-309)

Wasser- u. Heilquellenschutzgebiete (Zone I + II):
 TB Oberemser Berg, Idstein (439-185)

Badegewässer:
 (im Überschwemmungsgebiet keine vorhanden)

Kulturgüter von besonderer Bedeutung:
 (im Überschwemmungsgebiet keine vorhanden)

**Blattschnittübersicht Hochwasserrisikokarten im Maßstab 1 : 2.500
für den Hochwasserrisikomanagementplan Schwarzbach**

