

### Legende

<b>Wirtschaftliche Nutzung</b>	<b>Gefahrenquellen</b>
Siedlung	Kläranlage
Kultur- und Dienstleistung	Große Anlage mit Umweltgefahr bei Hochwasser
Industrie und Gewerbe	<b>Schutzgebiete</b>
Verkehr	NATURA 2000-Gebiet bzw. sonstiges Naturschutzgebiet
Grünfläche	Wasserschutzgebiet (Zone I+II) bzw. Heilquellenschutzgebiet (Zone II)
landwirtschaftl. Nutzfläche	Badegewässer
Forst	Kulturgut von bes. Bedeutung
Gewässer	Landesgrenze
sonstige Flächen	Gemeindegrenze
Landesgrenze	Gemarkungsgrenze
Gemeindegrenze	Überschwemmungsgrenze / pot. Überschwemmungsgrenze eines Hochwassers mit hoher Wahrscheinlichkeit (HQ10)
Gemarkungsgrenze	Überschwemmungsgrenze / pot. Überschwemmungsgrenze bei HQ100
Überschwemmungsgrenze / pot. Überschwemmungsgrenze eines Hochwassers mit hoher Wahrscheinlichkeit (HQ10)	Überschwemmungsgrenze / pot. Überschwemmungsgrenze eines extremen Hochwassers (HQExtrem)
Überschwemmungsgrenze / pot. Überschwemmungsgrenze bei HQ100	stationäre Hochwasserschutzanlage
Überschwemmungsgrenze / pot. Überschwemmungsgrenze eines extremen Hochwassers (HQExtrem)	mobile Hochwasserschutzanlage
stationäre Hochwasserschutzanlage	Verdolung
mobile Hochwasserschutzanlage	Pegel
Verdolung	Stationierung
Pegel	

14,0 ● Stationierung

0 50 100 Meter

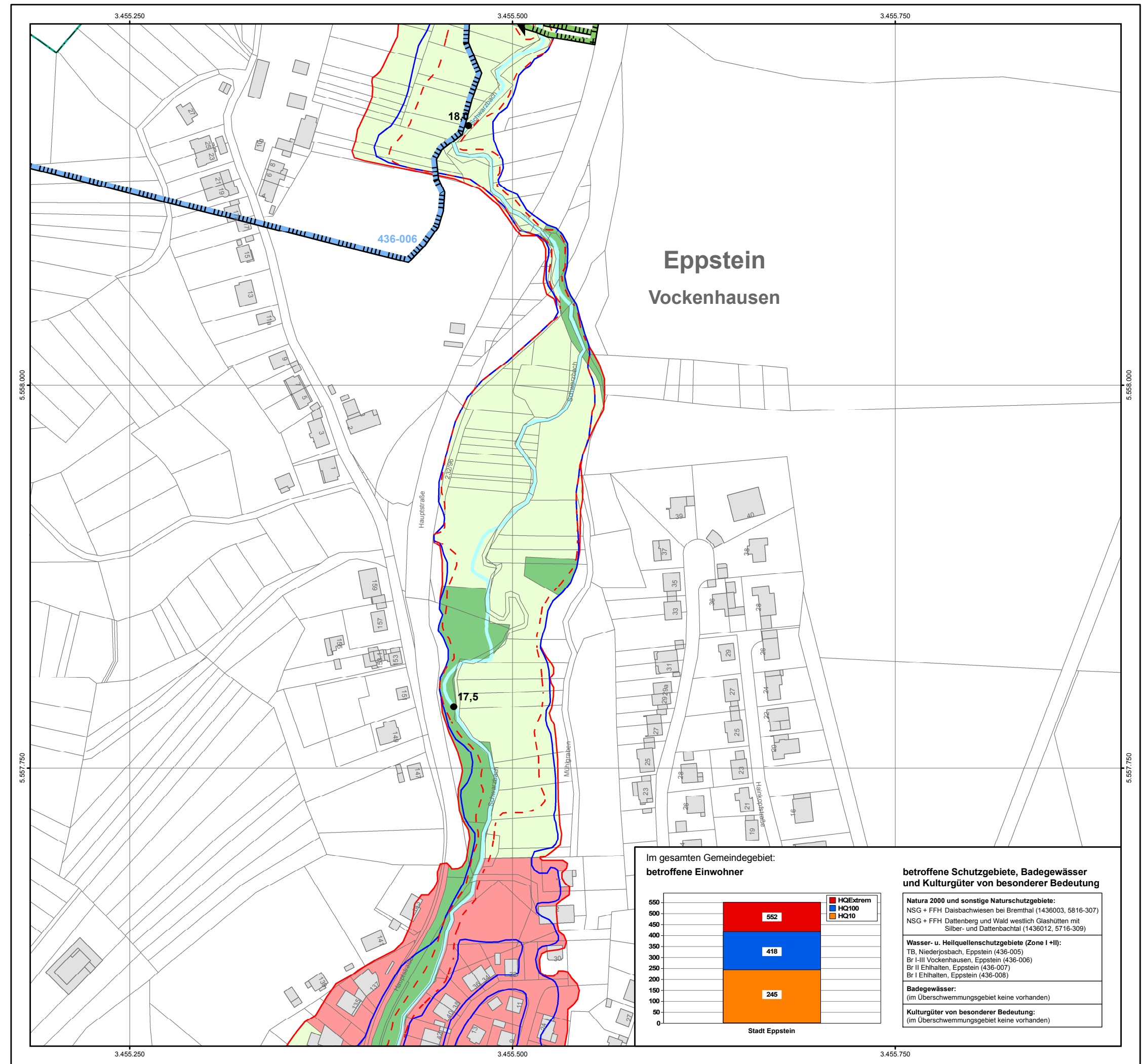
Datengrundlage: Hessische Verwaltung für Bodenmanagement und Geoinformation

**HESSEN**  
 Regierungspräsidium Darmstadt  
 Abteilung Arbeitsschutz und Umwelt Wiesbaden  
 Dezernat 41.2  
 Lessingstraße 16-18, 65189 Wiesbaden

## Hochwasserrisikomanagementplan Schwarzbach

### Risikokarte

Maßstab: 1 : 2.500  
 Datum: Mai 2011  
 Blattschnitt: R - 29



**Im gesamten Gemeindegebiet: betroffene Einwohner**

HQExtrem	552
HQ100	418
HQ10	245

Stadt Eppstein

**betroffene Schutzgebiete, Badegewässer und Kulturgüter von besonderer Bedeutung**

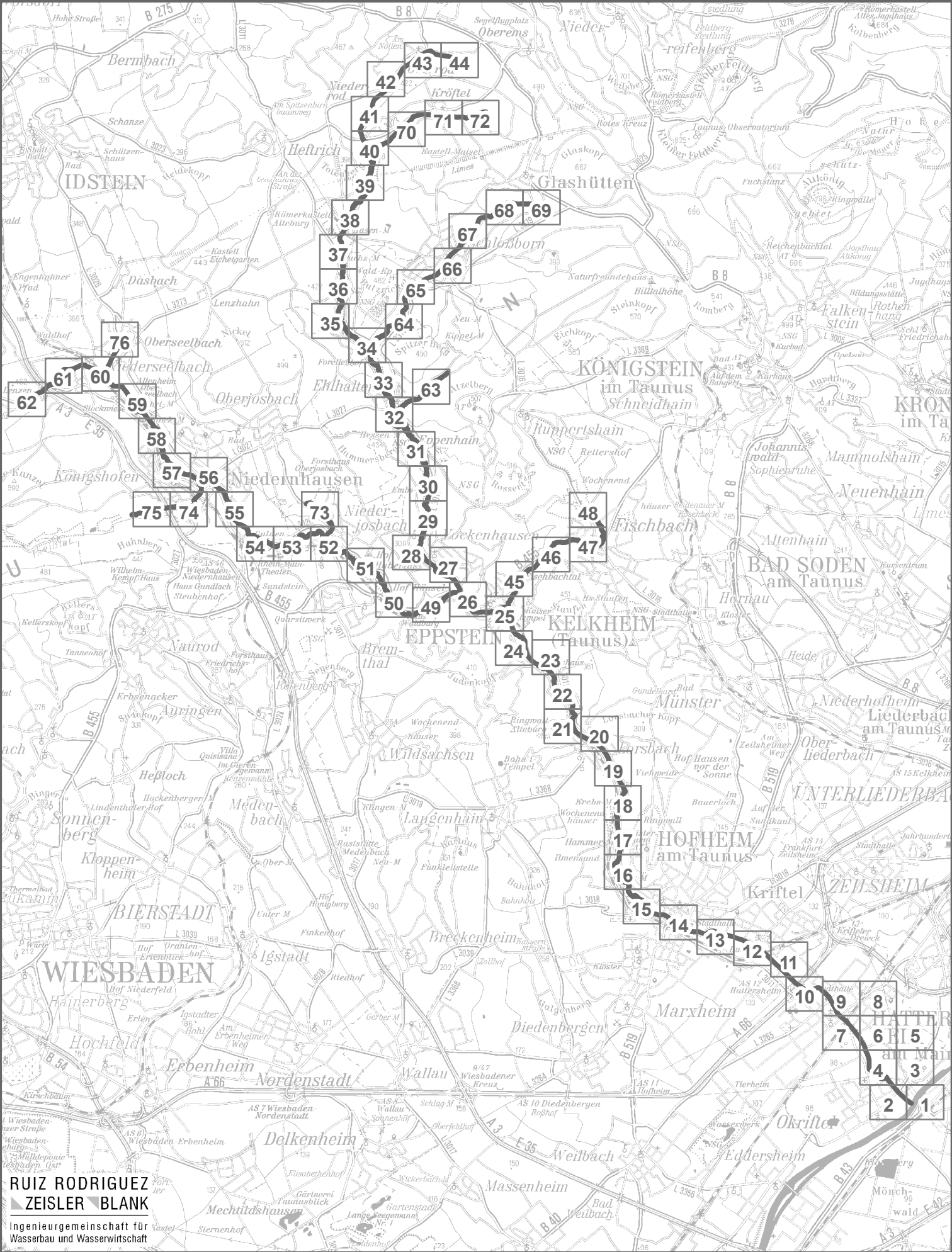
**Natura 2000 und sonstige Naturschutzgebiete:**  
 NSG + FFH Daisbachwiesen bei Bremthal (1436003, 5816-307)  
 NSG + FFH Dattenberg und Wald westlich Glashütten mit Silber- und Dattenbachtal (1436012, 5716-309)

**Wasser- u. Heilquellenschutzgebiete (Zone I+II):**  
 TB, Niederjosbach, Eppstein (436-005)  
 Br I-III Vockenhausen, Eppstein (436-006)  
 Br II Ehihalten, Eppstein (436-007)  
 Br I Ehihalten, Eppstein (436-008)

**Badegewässer:**  
 (im Überschwemmungsgebiet keine vorhanden)

**Kulturgüter von besonderer Bedeutung:**  
 (im Überschwemmungsgebiet keine vorhanden)

**Blattschnittübersicht Hochwasserrisikokarten im Maßstab 1 : 2.500  
für den Hochwasserrisikomanagementplan Schwarzbach**



**RUIZ RODRIGUEZ**  
**ZEISLER BLANK**  
Ingenieurgesellschaft für  
Wasserbau und Wasserwirtschaft