

### Legende

|  |   |
|--|---|
| <b>Wirtschaftliche Nutzung</b>   | <b>Gefahrenquellen</b>  |
| Siedlung   | Kläranlage  |
| Kultur- und Dienstleistung   | Große Anlage mit Umweltgefahr bei Hochwasser                          |
| Industrie und Gewerbe  | <b>Schutzgebiete</b>  |
| Verkehr  | NATURA 2000-Gebiet bzw. sonstiges Naturschutzgebiet                   |
| Grünfläche   | Wasserschutzgebiet (Zone I+II) bzw. Heilquellenschutzgebiet (Zone II) |
| landwirtschaftl. Nutzfläche  | Badegewässer  |
| Forst  | Kulturgut von bes. Bedeutung  |
| Gewässer   |   |
| sonstige Flächen   |   |
| Landesgrenze   |   |
| Gemeindegrenze   |   |
| Gemarkungsgrenze   |   |
| Überschwemmungsgrenze / pot. Überschwemmungsgrenze eines Hochwassers mit hoher Wahrscheinlichkeit (HQ10) |   |
| Überschwemmungsgrenze / pot. Überschwemmungsgrenze bei HQ100   |   |
| Überschwemmungsgrenze / pot. Überschwemmungsgrenze eines extremen Hochwassers (HQExtrem)                 |   |
| stationäre Hochwasserschutzanlage  |   |
| mobile Hochwasserschutzanlage  |   |
| Verdolung  |   |
| Pegel  |   |
| 14,0 Stationierung   |   |

0 50 100 Meter

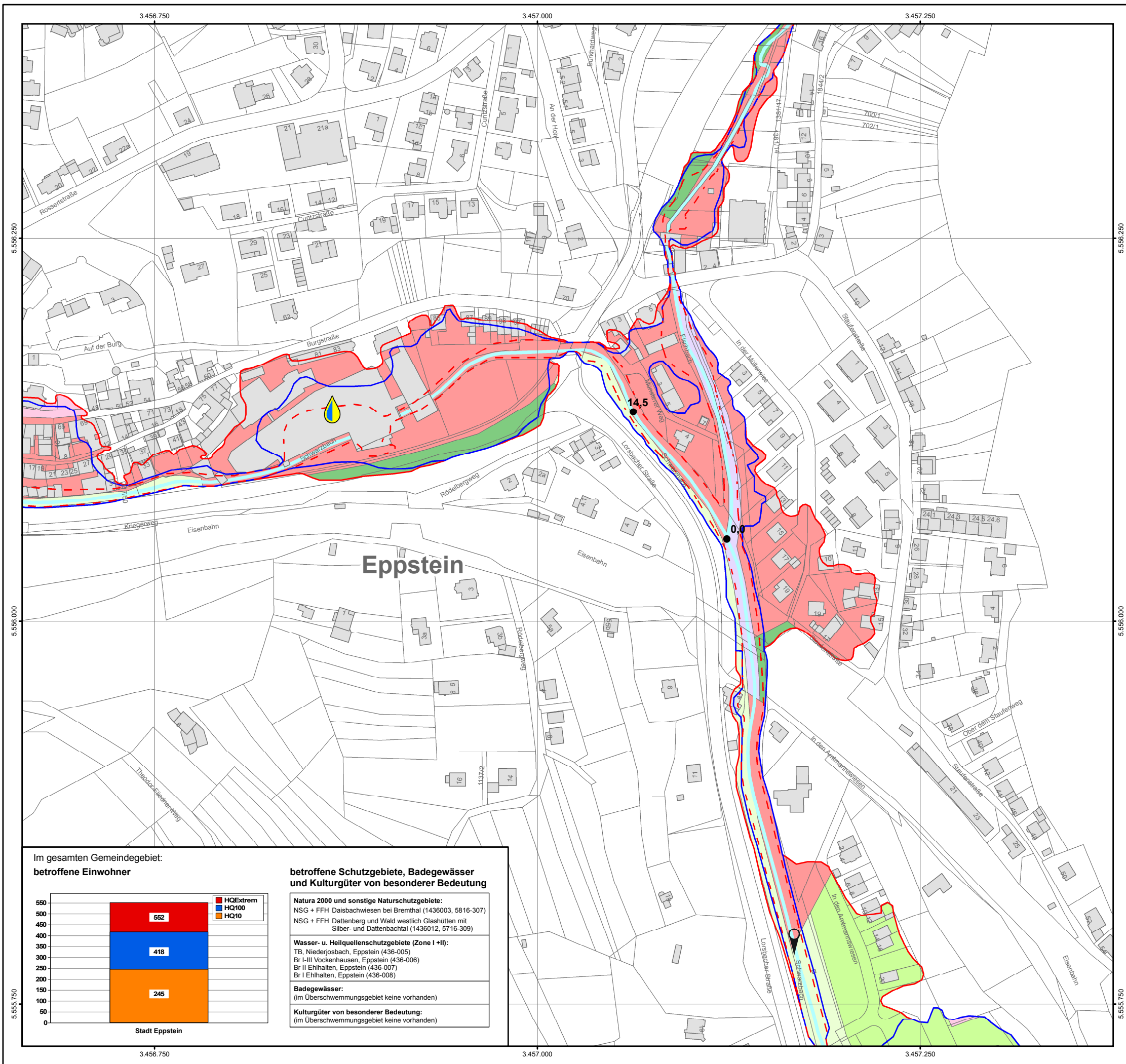
Datengrundlage: Hessische Verwaltung für Bodenmanagement und Geoinformation

**HESSEN**  
 Regierungspräsidium Darmstadt  
 Abteilung Arbeitsschutz und Umwelt Wiesbaden  
 Dezernat 41.2  
 Lessingstraße 16-18, 65189 Wiesbaden

## Hochwasserrisikomanagementplan Schwarzbach

### Risikokarte

Maßstab: 1 : 2.500  
 Datum: Mai 2011  
 Blattschnitt: **R - 25**



Im gesamten Gemeindegebiet:  
**betroffene Einwohner**

|          |     |
|----------|-----|
| HQExtrem | 552 |
| HQ100    | 418 |
| HQ10     | 245 |

Stadt Eppstein

**betroffene Schutzgebiete, Badegewässer und Kulturgüter von besonderer Bedeutung**

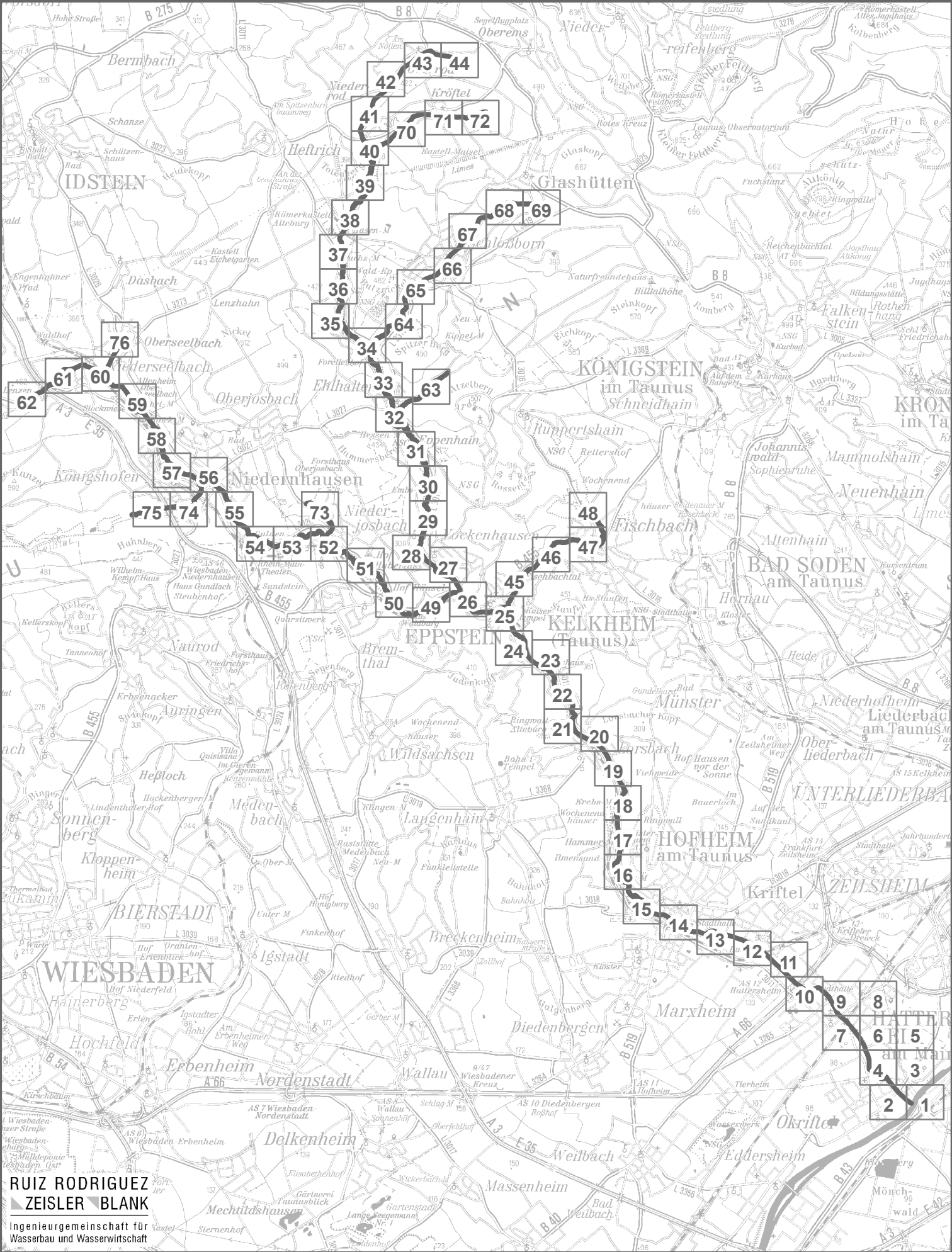
**Natura 2000 und sonstige Naturschutzgebiete:**  
 NSG + FFH Daisbachwiesen bei Bremthal (1436003, 5816-307)  
 NSG + FFH Dattenberg und Wald westlich Glashütten mit Silber- und Dattenbachtal (1436012, 5716-309)

**Wasser- u. Heilquellenschutzgebiete (Zone I +II):**  
 TB, Niederjosbach, Eppstein (436-005)  
 Br I-III Vockenhausen, Eppstein (436-006)  
 Br II Eihhalten, Eppstein (436-007)  
 Br I Eihhalten, Eppstein (436-008)

**Badegewässer:**  
 (im Überschwemmungsgebiet keine vorhanden)

**Kulturgüter von besonderer Bedeutung:**  
 (im Überschwemmungsgebiet keine vorhanden)

**Blattschnittübersicht Hochwasserrisikokarten im Maßstab 1 : 2.500  
für den Hochwasserrisikomanagementplan Schwarzbach**



**RUIZ RODRIGUEZ**  
**ZEISLER BLANK**  
Ingenieurgesellschaft für  
Wasserbau und Wasserwirtschaft