

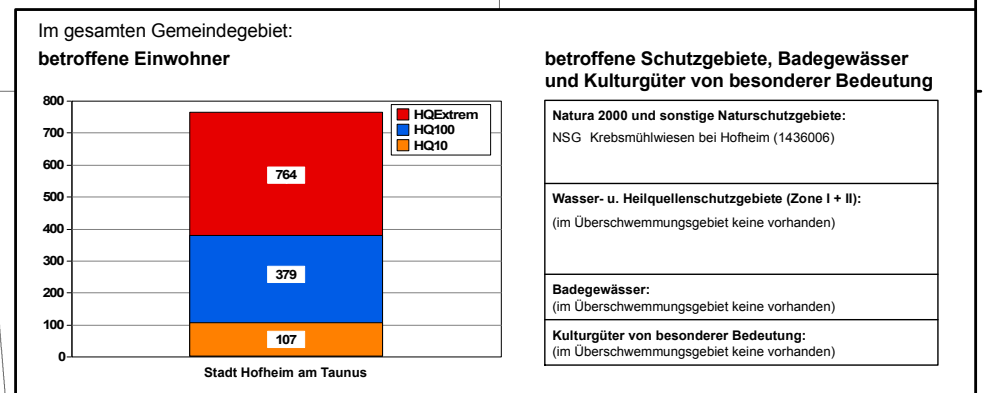
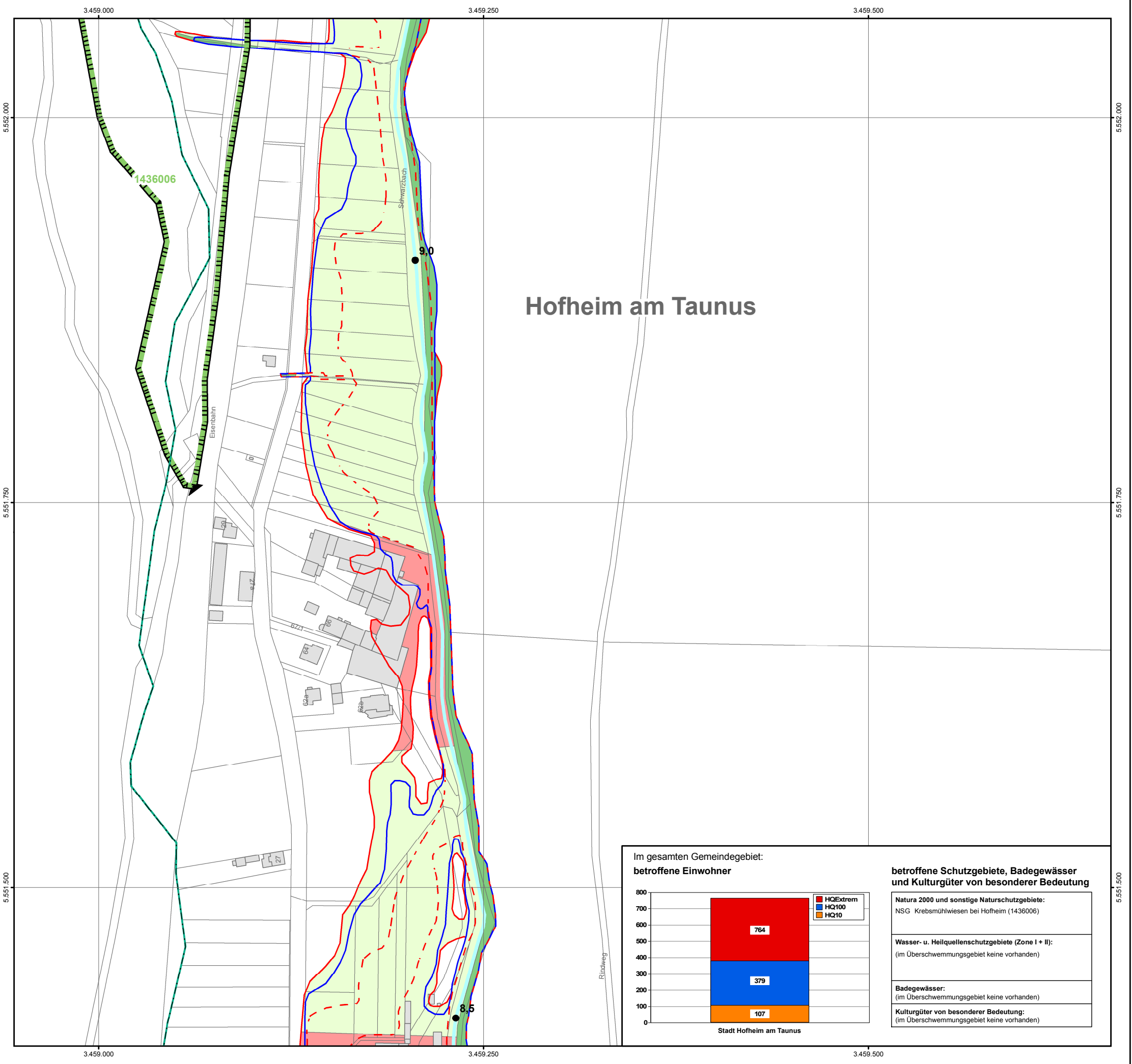
# Hofheim am Taunus

### Legende

<b>Wirtschaftliche Nutzung</b>	<b>Gefahrenquellen</b>
Siedlung	Kläranlage
Kultur- und Dienstleistung	Große Anlage mit Umweltgefahr bei Hochwasser
Industrie und Gewerbe	
Verkehr	<b>Schutzgebiete</b>
Grünfläche	NATURA 2000-Gebiet bzw. sonstiges Naturschutzgebiet
landwirtschaftl. Nutzfläche	Wasserschutzgebiet (Zone I+II) bzw. Heilquellenschutzgebiet (Zone II)
Forst	Badegewässer
Gewässer	Kulturgut von bes. Bedeutung
sonstige Flächen	
Landesgrenze	
Gemeindegrenze	
Gemarkungsgrenze	
Überschwemmungsgrenze / pot. Überschwemmungsgrenze eines Hochwassers mit hoher Wahrscheinlichkeit (HQ10)	
Überschwemmungsgrenze / pot. Überschwemmungsgrenze bei HQ100	
Überschwemmungsgrenze / pot. Überschwemmungsgrenze eines extremen Hochwassers (HQExtrem)	
stationäre Hochwasserschutzanlage	
mobile Hochwasserschutzanlage	
Verdohlung	
Pegel	
Stationierung	

0 50 100 Meter

Datengrundlage: Hessische Verwaltung für Bodenmanagement und Geoinformation



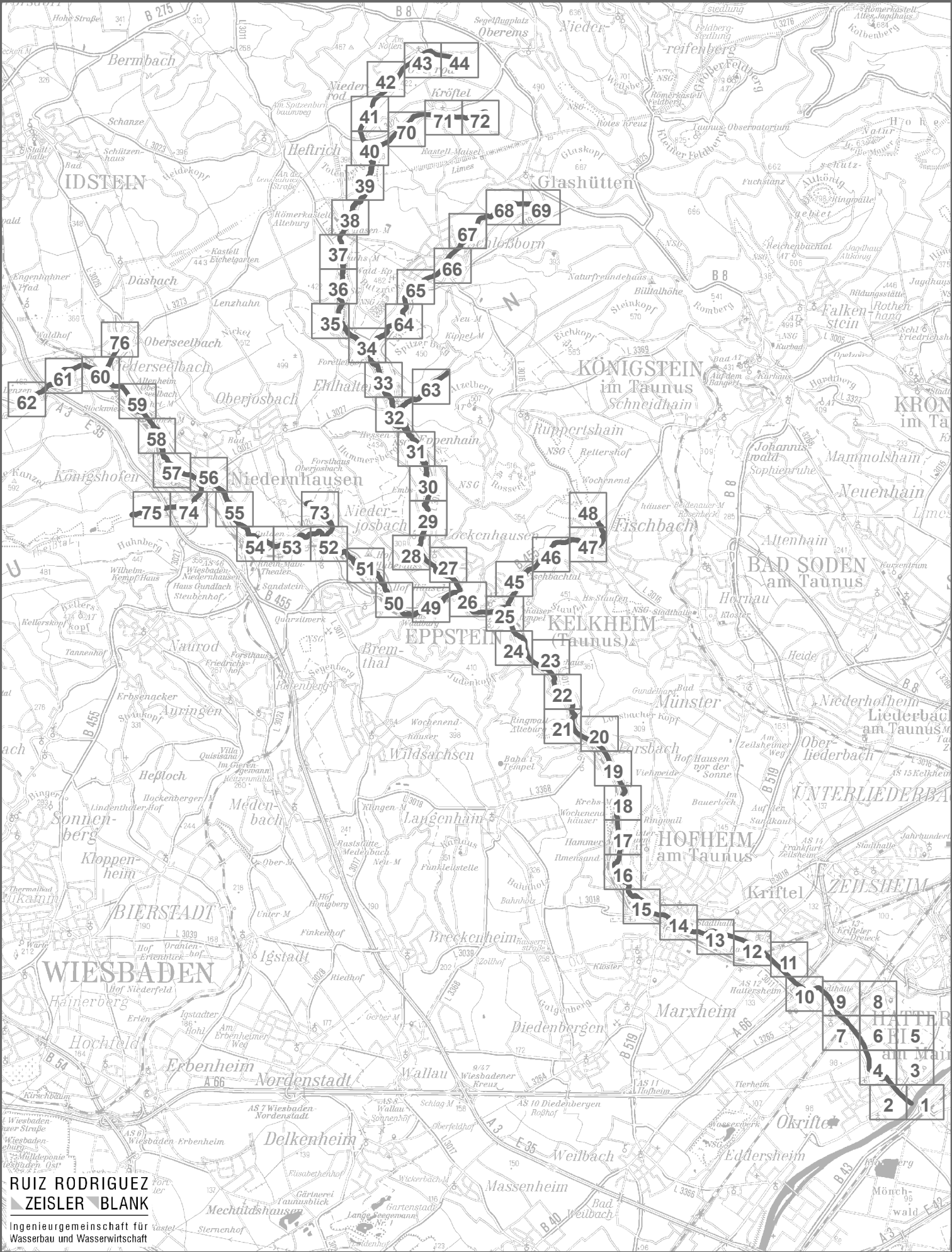
**HESSEN**  
 Regierungspräsidium Darmstadt  
 Abteilung Arbeitsschutz und Umwelt Wiesbaden  
 Dezernat 41.2  
 Lessingstraße 16-18, 65189 Wiesbaden

## Hochwasserrisikomanagementplan Schwarzbach

### Risikokarte

Maßstab: 1 : 2.500  
 Datum: Mai 2011  
 Blattschnitt: R - 17

**Blattschnittübersicht Hochwasserrisikokarten im Maßstab 1 : 2.500  
für den Hochwasserrisikomanagementplan Schwarzbach**



**RUIZ RODRIGUEZ  
ZEISLER BLANK**  
Ingenieurgesellschaft für  
Wasserbau und Wasserwirtschaft