

Legende

Wirtschaftliche Nutzung	Gefahrenquellen
Siedlung	Kläranlage
Kultur- und Dienstleistung	Große Anlage mit Umweltgefahr bei Hochwasser
Industrie und Gewerbe	Schutzgebiete
Verkehr	NATURA 2000-Gebiet bzw. sonstiges Naturschutzgebiet
Grünfläche	Wasserschutzgebiet (Zone I+II) bzw. Heilquellenschutzgebiet (Zone II)
landwirtschaftl. Nutzfläche	Badegewässer
Forst	Kulturgut von bes. Bedeutung
Gewässer	
sonstige Flächen	
Landesgrenze	
Gemeindegrenze	
Gemarkungsgrenze	
Überschwemmungsgrenze / pot. Überschwemmungsgrenze eines Hochwassers mit hoher Wahrscheinlichkeit (HQ10)	
Überschwemmungsgrenze / pot. Überschwemmungsgrenze bei HQ100	
Überschwemmungsgrenze / pot. Überschwemmungsgrenze eines extremen Hochwassers (HQExtrem)	
stationäre Hochwasserschutzanlage	
mobile Hochwasserschutzanlage	
Verdohlung	
Pegel	
14,0 Stationierung	

0 50 100 Meter

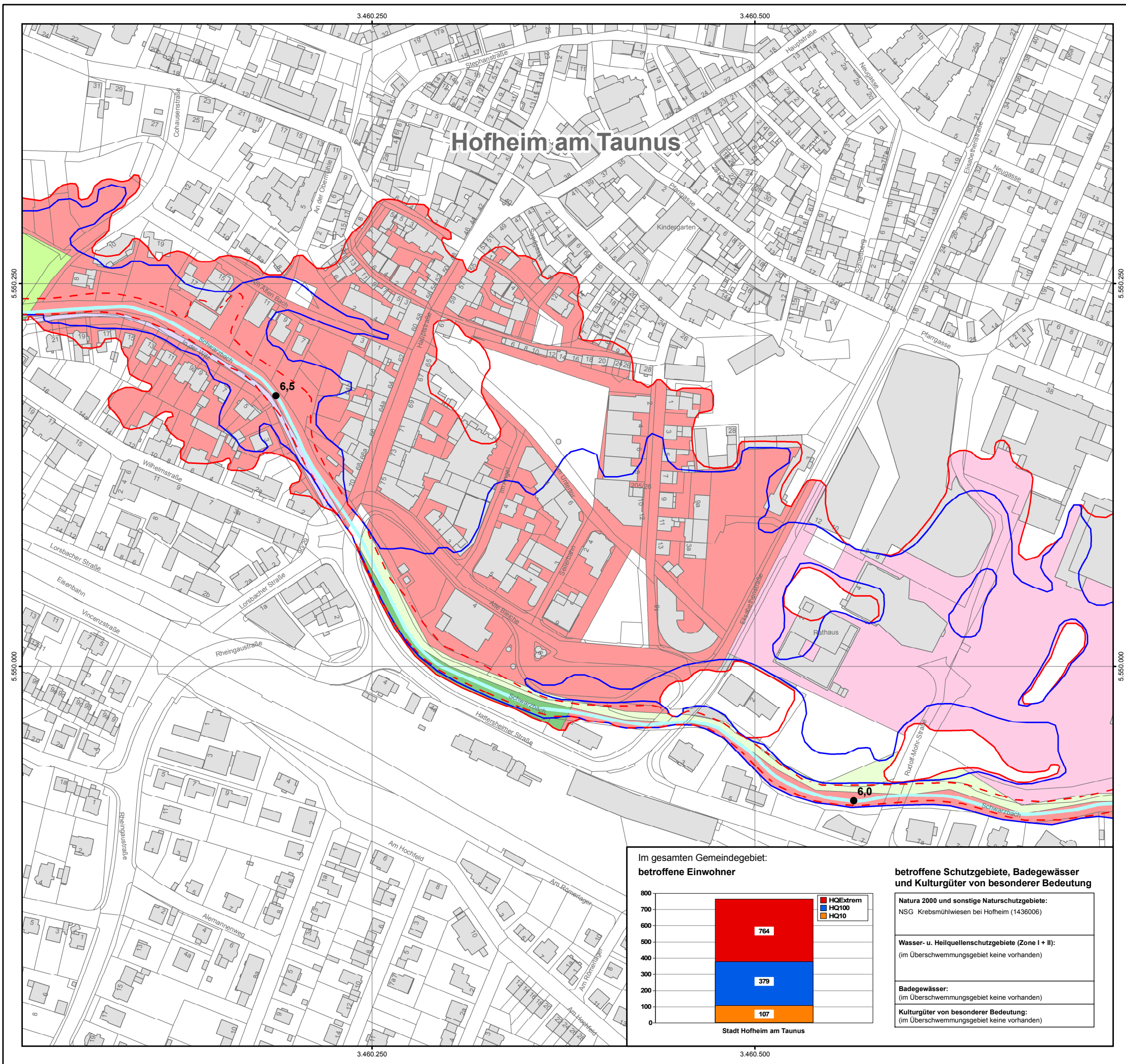
Datengrundlage: Hessische Verwaltung für Bodenmanagement und Geoinformation

HESSEN
 Regierungspräsidium Darmstadt
 Abteilung Arbeitsschutz und Umwelt Wiesbaden
 Dezernat 41.2
 Lessingstraße 16-18, 65189 Wiesbaden

Hochwasserrisikomanagementplan Schwarzbach

Risikokarte

Maßstab: 1 : 2.500
 Datum: Mai 2011
 Blattschnitt: **R - 14**



Im gesamten Gemeindegebiet:
betroffene Einwohner

HQExtrem	764
HQ100	379
HQ10	107

Stadt Hofheim am Taunus

betroffene Schutzgebiete, Badegewässer und Kulturgüter von besonderer Bedeutung

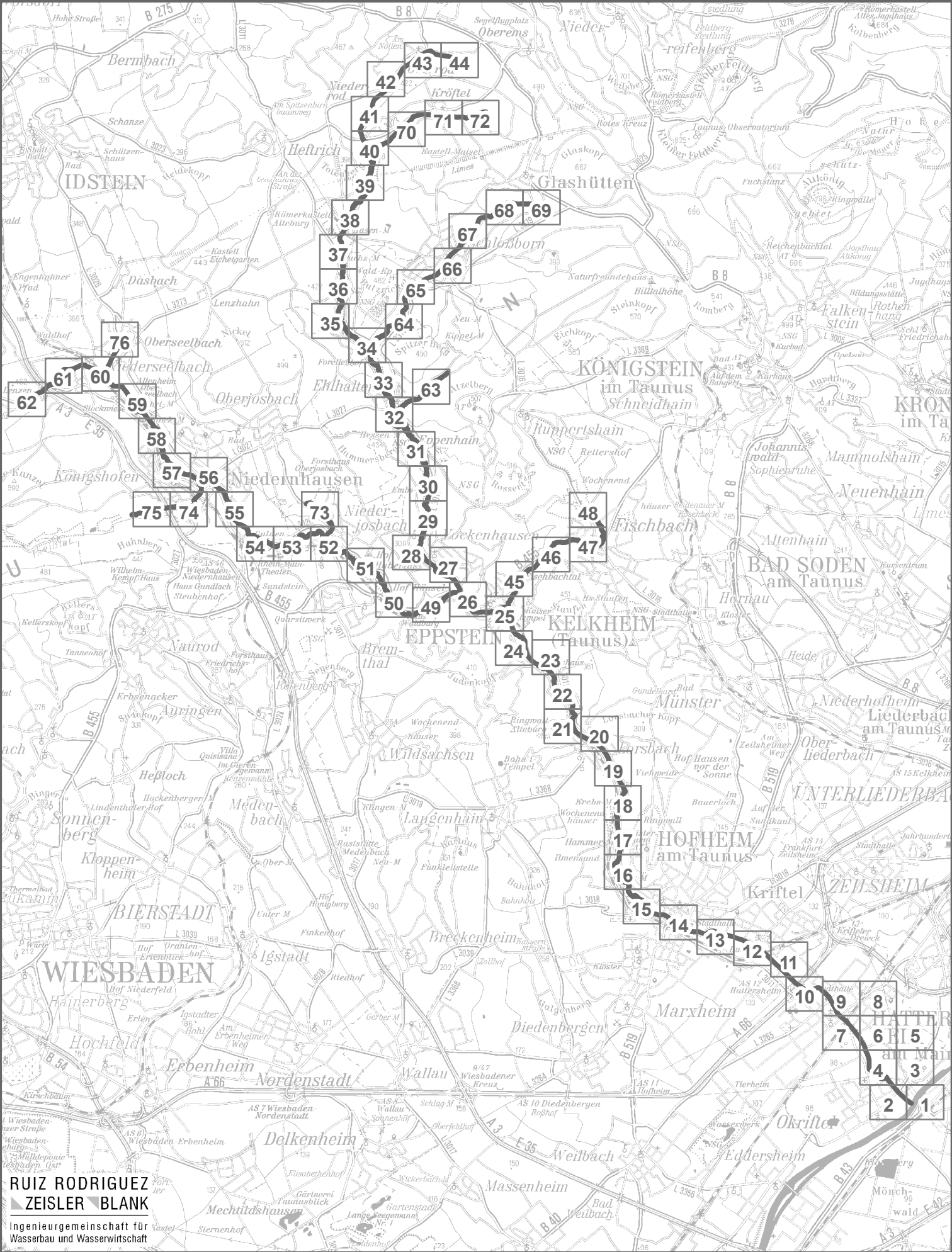
Natura 2000 und sonstige Naturschutzgebiete:
 NSG Krebsmühlwiesen bei Hofheim (1436006)

Wasser- u. Heilquellenschutzgebiete (Zone I + II):
 (im Überschwemmungsgebiet keine vorhanden)

Badegewässer:
 (im Überschwemmungsgebiet keine vorhanden)

Kulturgüter von besonderer Bedeutung:
 (im Überschwemmungsgebiet keine vorhanden)

**Blattschnittübersicht Hochwasserrisikokarten im Maßstab 1 : 2.500
für den Hochwasserrisikomanagementplan Schwarzbach**



**RUIZ RODRIGUEZ
ZEISLER BLANK**
Ingenieurgesellschaft für
Wasserbau und Wasserwirtschaft