

Legende

Wirtschaftliche Nutzung	Gefahrenquellen
Siedlung	Kläranlage
Kultur- und Dienstleistung	Große Anlage mit Umweltgefahr bei Hochwasser
Industrie und Gewerbe	Schutzgebiete
Verkehr	NATURA 2000-Gebiet bzw. sonstiges Naturschutzgebiet
Grünfläche	Wasserschutzgebiet (Zone I+II) bzw. Heilquellenschutzgebiet (Zone II)
landwirtschaftl. Nutzfläche	Badegewässer
Forst	Kulturgut von bes. Bedeutung
Gewässer	
sonstige Flächen	
Landesgrenze	
Gemeindegrenze	
Gemarkungsgrenze	
Überschwemmungsgrenze / pot. Überschwemmungsgrenze eines Hochwassers mit hoher Wahrscheinlichkeit (HQ10)	
Überschwemmungsgrenze / pot. Überschwemmungsgrenze bei HQ100	
Überschwemmungsgrenze / pot. Überschwemmungsgrenze eines extremen Hochwassers (HQExtrem)	
stationäre Hochwasserschutzanlage	
mobile Hochwasserschutzanlage	
Pegel	
Stationierung	

0 200 400 Meter

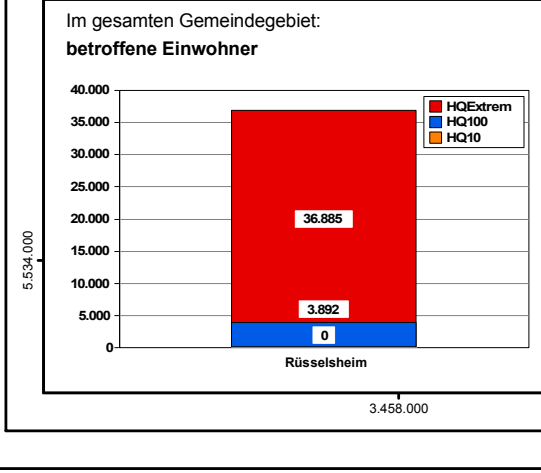
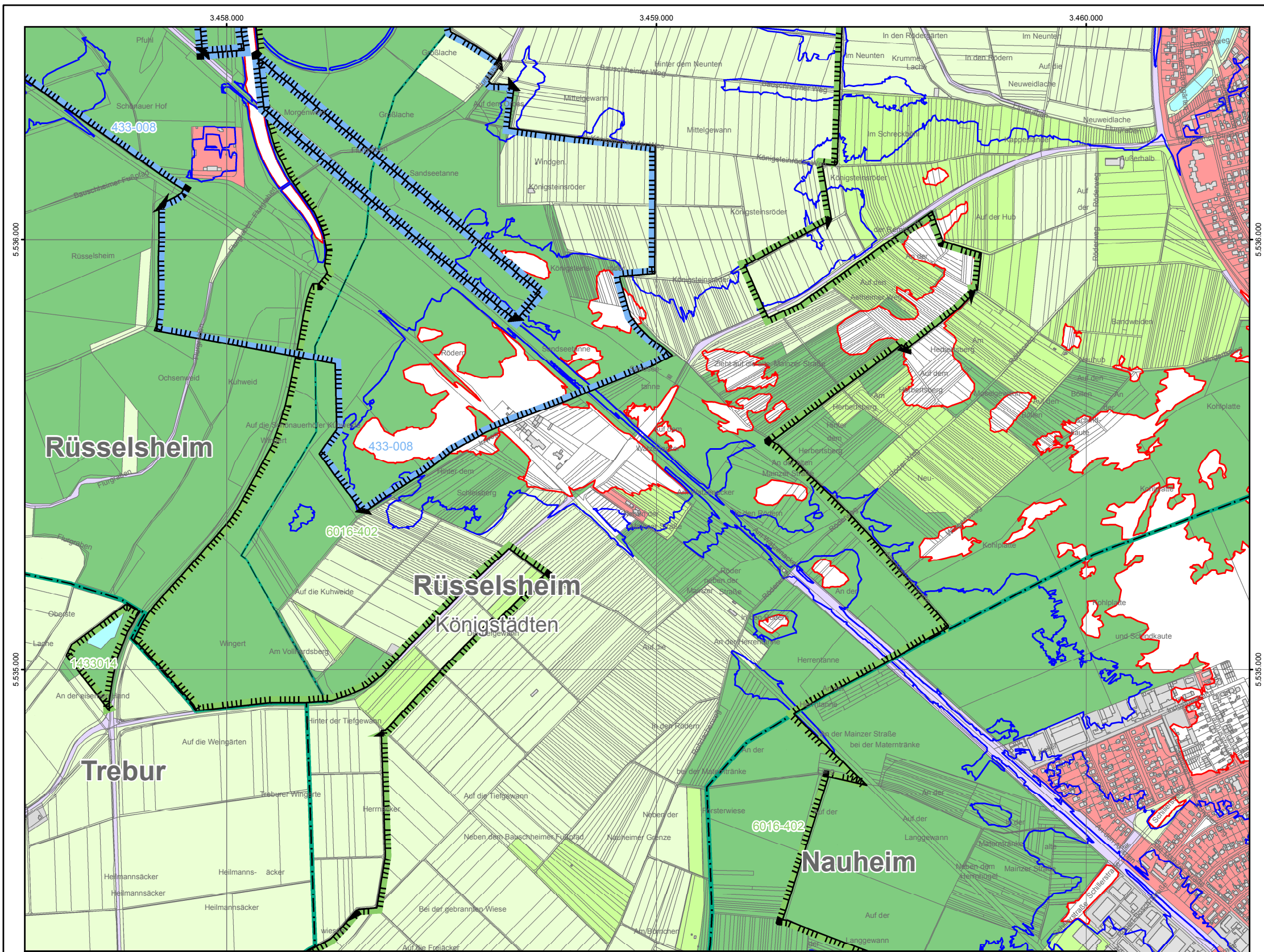
Datengrundlage: Hessische Verwaltung für Bodenmanagement und Geoinformation

HESSEN
 Regierungspräsidium Darmstadt
 Abteilung Arbeitsschutz und Umwelt Darmstadt
 Dezernat IV / Da -41.6 -
 Wilhelminenstraße 1-3, 64283 Darmstadt

Hochwasserrisikomanagementplan Rhein (Oberrhein - Hessisches Ried) mit Weschnitz

Risikokarte Rhein

Maßstab: 1 : 10.000 Datum: November 2013 Blattschnitt: **R - 89**



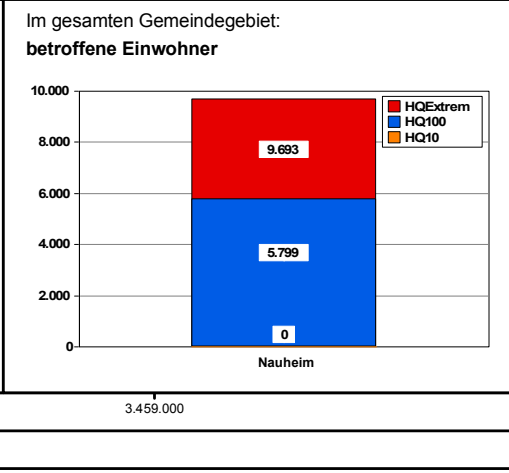
betroffene Schutzgebiete, Badegewässer und Kulturgüter von besonderer Bedeutung

Natura 2000 und sonstige Naturschutzgebiete:
 VSG 6016-402, 6017-401
 NSG 1433008, 1433013
 FFH

Wasser- u. Heilquellenschutzgebiete (Zone I + II):
 TWS 433-008

Badegewässer:
 Waldschwimmbad Rüsselsheim (0018)

Kulturgüter von besonderer Bedeutung:
 (im Überschwemmungsgebiet keine vorhanden)



betroffene Schutzgebiete, Badegewässer und Kulturgüter von besonderer Bedeutung

Natura 2000 und sonstige Naturschutzgebiete:
 VSG 6016-402, 6217-403, 6017-401
 NSG 1433022, 1433029
 FFH 6016-304

Wasser- u. Heilquellenschutzgebiete (Zone I + II):
 (im Überschwemmungsgebiet keine vorhanden)

Badegewässer:
 (im Überschwemmungsgebiet keine vorhanden)

Kulturgüter von besonderer Bedeutung:
 (im Überschwemmungsgebiet keine vorhanden)