

### Legende

<b>Wirtschaftliche Nutzung</b>	<b>Gefahrenquellen</b>
Siedlung	Kläranlage
Kultur- und Dienstleistung	Große Anlage mit Umweltgefahr bei Hochwasser
Industrie und Gewerbe	<b>Schutzgebiete</b>
Verkehr	NATURA 2000-Gebiet bzw. sonstiges Naturschutzgebiet
Grünfläche	Wasserschutzgebiet (Zone I+II) bzw. Heilquellenschutzgebiet (Zone II)
landwirtschaftl. Nutzfläche	Badegewässer
Forst	Kulturgut von bes. Bedeutung
Gewässer	
sonstige Flächen	
Landesgrenze	
Gemeindegrenze	
Gemarkungsgrenze	
Überschwemmungsgrenze / pot. Überschwemmungsgrenze eines Hochwassers mit hoher Wahrscheinlichkeit (HQ10)	
Überschwemmungsgrenze / pot. Überschwemmungsgrenze bei HQ100	
Überschwemmungsgrenze / pot. Überschwemmungsgrenze eines extremen Hochwassers (HQExtrem)	
stationäre Hochwasserschutzanlage	
mobile Hochwasserschutzanlage	
Pegel	
Stationierung	

0 200 400 Meter

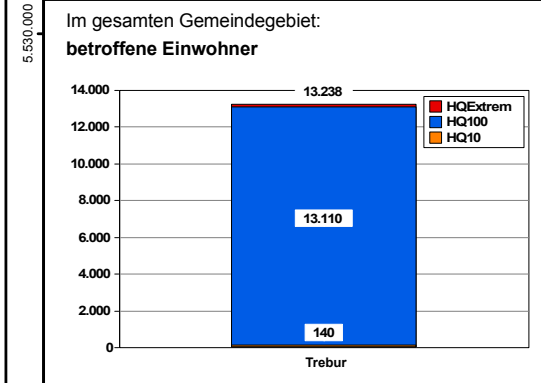
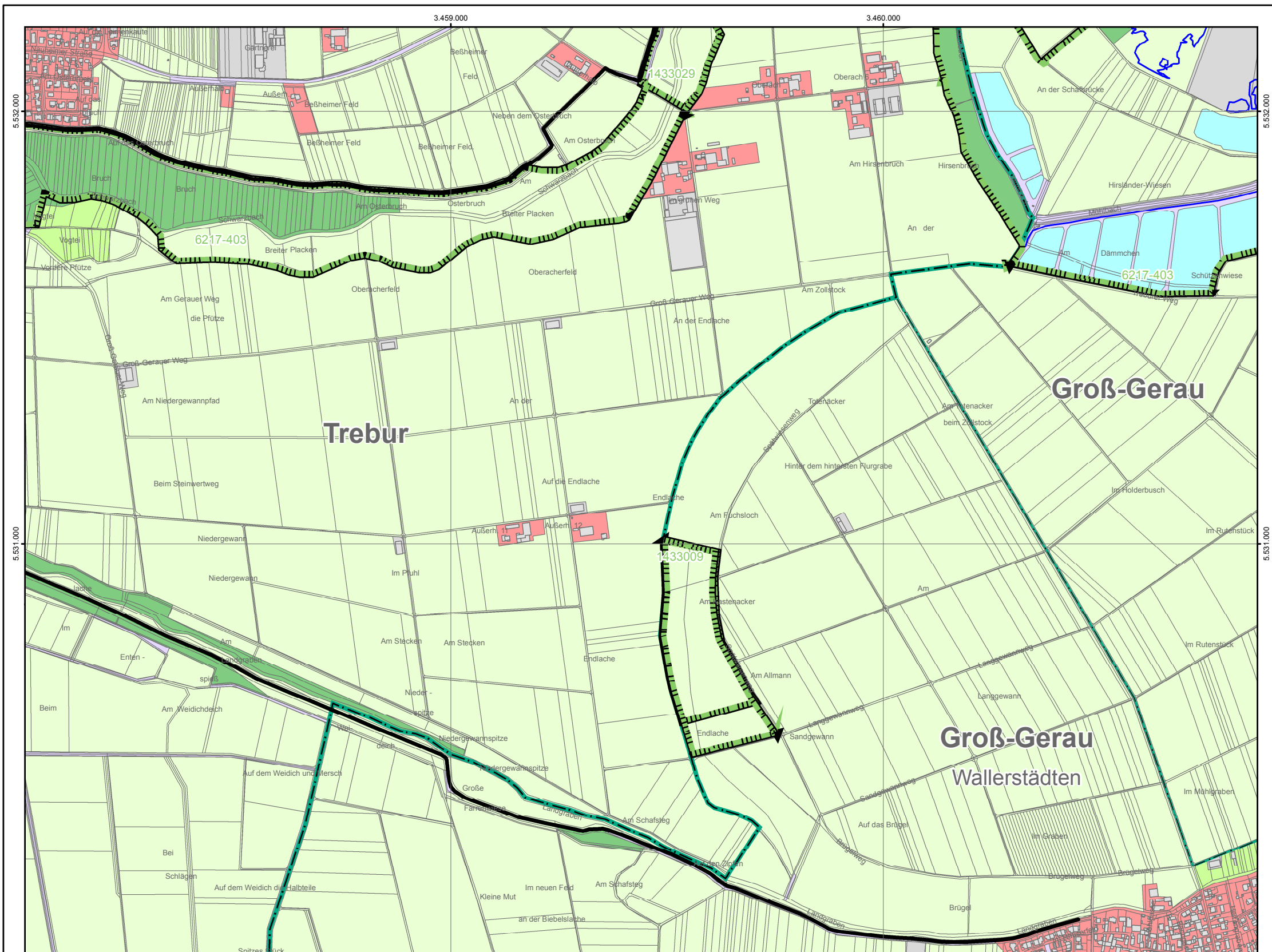
Datengrundlage: Hessische Verwaltung für Bodenmanagement und Geoinformation

**HESSEN**  
 Regierungspräsidium Darmstadt  
 Abteilung Arbeitsschutz und Umwelt Darmstadt  
 Dezernat IV / Da -41.6 -  
 Wilhelminenstraße 1-3, 64283 Darmstadt

## Hochwasserrisikomanagementplan Rhein (Oberrhein - Hessisches Ried) mit Weschnitz

### Risikokarte Rhein

Maßstab: 1 : 10.000      Datum: November 2013      Blattschnitt: **R - 79**



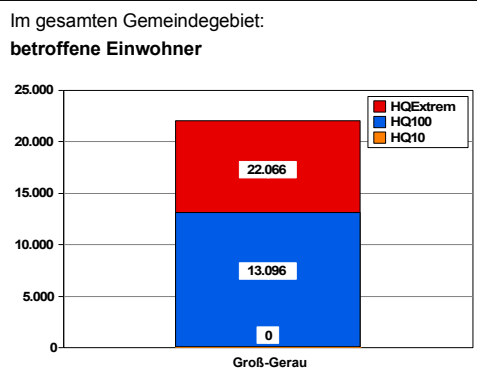
**betroffene Schutzgebiete, Badegewässer und Kulturgüter von besonderer Bedeutung**

**Natura 2000 und sonstige Naturschutzgebiete:**  
 VSG 6016-401, 6016-402, 6116-450, 6217-403  
 NSG 1433006, 1433009, 1433011, 1433014, 1433015, 1433018, 1433021, 1433025, 1433028, 1433029, 5914-351, 6016-303, 6016-305, 6016-306, 6116-301, 6116-303

**Wasser- u. Heilquellenschutzgebiete (Zone I + II):**  
 (im Überschwemmungsgebiet keine vorhanden)

**Badegewässer:**  
 Schwimmbad Vogel, Geinsheim (0019)

**Kulturgüter von besonderer Bedeutung:**  
 (im Überschwemmungsgebiet keine vorhanden)



**betroffene Schutzgebiete, Badegewässer und Kulturgüter von besonderer Bedeutung**

**Natura 2000 und sonstige Naturschutzgebiete:**  
 VSG 6116-450, 6217-403, 6017-401  
 NSG 1433004, 1433009, 1433010, 1433018, 1433019, 1433020, 1433022, 1433026, 1433027, 1433029  
 FFH 6016-304, 6117-310

**Wasser- u. Heilquellenschutzgebiete (Zone I + II):**  
 TWS 433-003

**Badegewässer:**  
 (im Überschwemmungsgebiet keine vorhanden)

**Kulturgüter von besonderer Bedeutung:**  
 (im Überschwemmungsgebiet keine vorhanden)