

### Legende

<b>Wirtschaftliche Nutzung</b>	<b>Gefahrenquellen</b>
Siedlung	Kläranlage
Kultur- und Dienstleistung	Große Anlage mit Umweltgefahr bei Hochwasser
Industrie und Gewerbe	<b>Schutzgebiete</b>
Verkehr	NATURA 2000-Gebiet bzw. sonstiges Naturschutzgebiet
Grünfläche	Wasserschutzgebiet (Zone I+II) bzw. Heilquellenschutzgebiet (Zone II)
landwirtschaftl. Nutzfläche	Badegewässer
Forst	Kulturgut von bes. Bedeutung
Gewässer	
sonstige Flächen	
Landesgrenze	
Gemeindegrenze	
Gemarkungsgrenze	
Überschwemmungsgrenze / pot. Überschwemmungsgrenze eines Hochwassers mit hoher Wahrscheinlichkeit (HQ10)	
Überschwemmungsgrenze / pot. Überschwemmungsgrenze bei HQ100	
Überschwemmungsgrenze / pot. Überschwemmungsgrenze eines extremen Hochwassers (HQExtrem)	
stationäre Hochwasserschutzanlage	
mobile Hochwasserschutzanlage	
Pegel	
Stationierung	

0 200 400 Meter

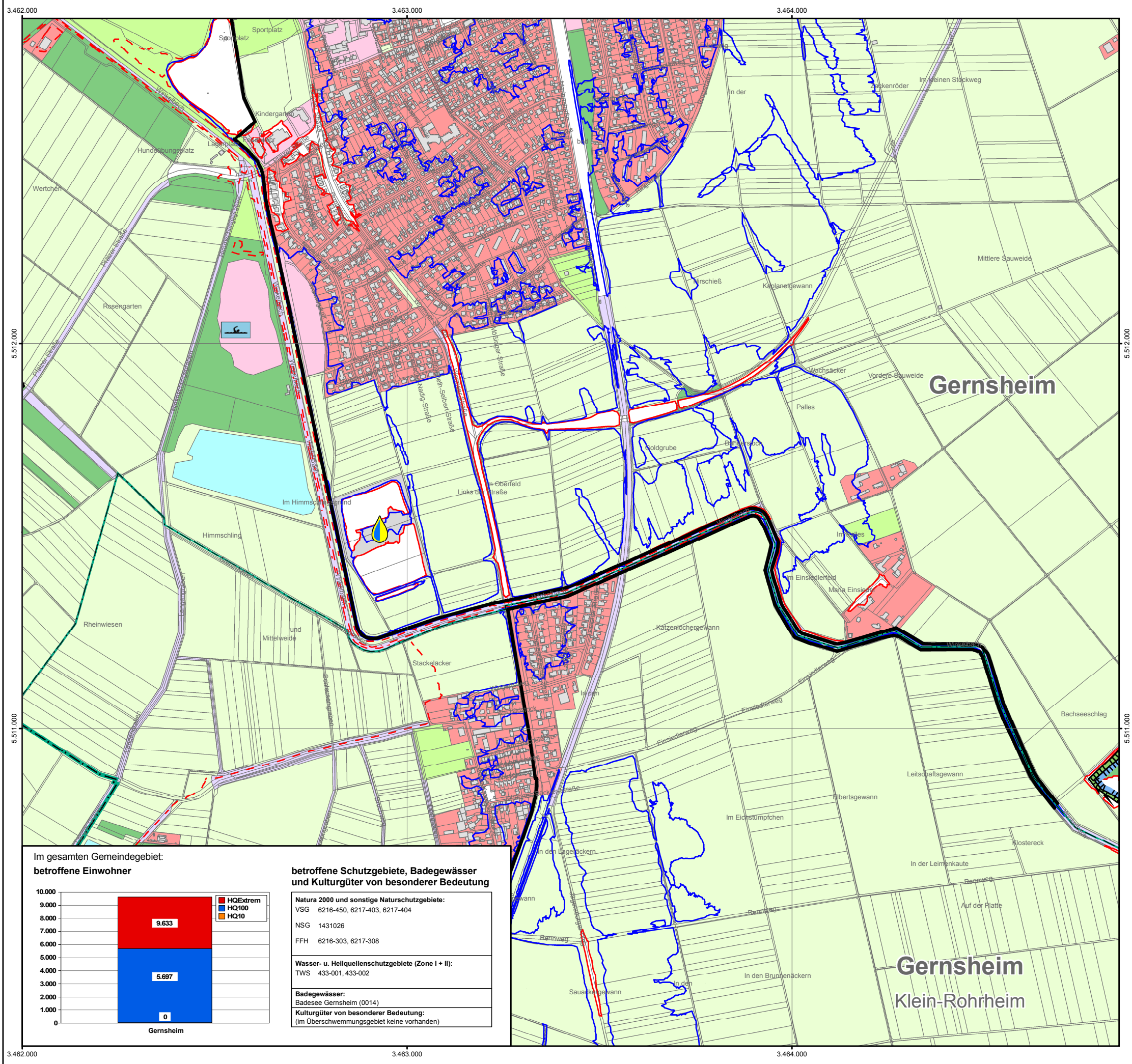
Datengrundlage: Hessische Verwaltung für Bodenmanagement und Geoinformation

**HESSEN**  
 Regierungspräsidium Darmstadt  
 Abteilung Arbeitsschutz und Umwelt Darmstadt  
 Dezernat IV / Da -41.6 -  
 Wilhelminenstraße 1-3, 64283 Darmstadt

## Hochwasserrisikomanagementplan Rhein (Oberrhein - Hessisches Ried) mit Weschnitz

### Risikokarte Rhein

Maßstab: 1 : 10.000      Datum: November 2013      Blattschnitt: **R - 35**



Im gesamten Gemeindegebiet:  
**betroffene Einwohner**

HQExtrem	9.633
HQ100	5.697
HQ10	0

**betroffene Schutzgebiete, Badegewässer und Kulturgüter von besonderer Bedeutung**

<b>Natura 2000 und sonstige Naturschutzgebiete:</b>
VSG 6216-450, 6217-403, 6217-404
NSG 1431026
FFH 6216-303, 6217-308
<b>Wasser- u. Heilquellenschutzgebiete (Zone I + II):</b>
TWS 433-001, 433-002
<b>Badegewässer:</b>
Badesee Gernsheim (0014)
<b>Kulturgüter von besonderer Bedeutung:</b> (im Überschwemmungsgebiet keine vorhanden)