

Legende

Wirtschaftliche Nutzung	Gefahrenquellen
Siedlung	Kläranlage
Kultur- und Dienstleistung	Große Anlage mit Umweltgefahr bei Hochwasser
Industrie und Gewerbe	Schutzgebiete
Verkehr	NATURA 2000-Gebiet bzw. sonstiges Naturschutzgebiet
Grünfläche	Wasserschutzgebiet (Zone I+II) bzw. Heilquellenschutzgebiet (Zone II)
landwirtschaftl. Nutzfläche	Badegewässer
Forst	Kulturgut von bes. Bedeutung
Gewässer	Landesgrenze
sonstige Flächen	Gemeindegrenze
Landesgrenze	Gemarkungsgrenze
Gemeindegrenze	Überschwemmungsgrenze / pot. Überschwemmungsgrenze eines Hochwassers mit hoher Wahrscheinlichkeit (HQ10)
Gemarkungsgrenze	Überschwemmungsgrenze / pot. Überschwemmungsgrenze bei HQ100
Überschwemmungsgrenze / pot. Überschwemmungsgrenze eines extremen Hochwassers (HQExtrem)	stationäre Hochwasserschutzanlage
stationäre Hochwasserschutzanlage	mobile Hochwasserschutzanlage
mobile Hochwasserschutzanlage	Pegel
Pegel	Stationierung
Stationierung	

0 100 200 Meter

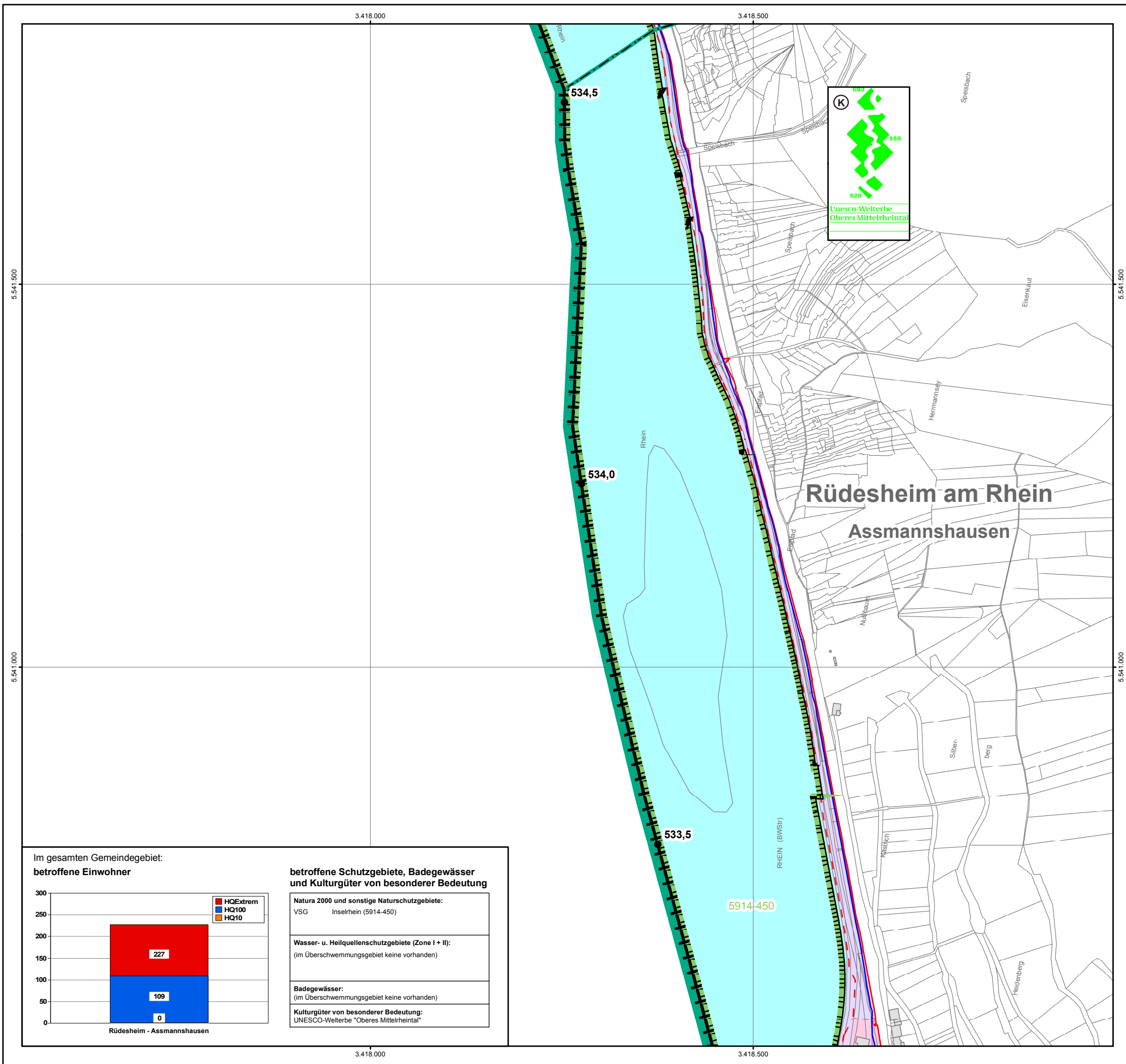
Datengrundlage: Hessische Verwaltung für Bodenmanagement und Geoinformation

HESSEN
 Regierungspräsidium Darmstadt
 Abteilung Arbeitsschutz und Umwelt Wiesbaden
 Dezernat 41.2
 Lessingstraße 16-18, 65189 Wiesbaden

Hochwasserrisikomanagementplan Rheingau

Risikokarte

Maßstab: 1 : 5.000 Datum: Juni 2012 Blattschnitt: **R - 37**



Im gesamten Gemeindegebiet:
betroffene Einwohner

HQExtrem	227
HQ100	109
HQ10	0

Rüdesheim - Assmannshausen

betroffene Schutzgebiete, Badegewässer und Kulturgüter von besonderer Bedeutung

Natura 2000 und sonstige Naturschutzgebiete: VSG Inselrhein (5914-450)
Wasser- u. Heilquellenschutzgebiete (Zone I + II): (im Überschwemmungsgebiet keine vorhanden)
Badegewässer: (im Überschwemmungsgebiet keine vorhanden)
Kulturgüter von besonderer Bedeutung: UNESCO-Welterbe "Oberes Mittelrheintal"