

### Legende

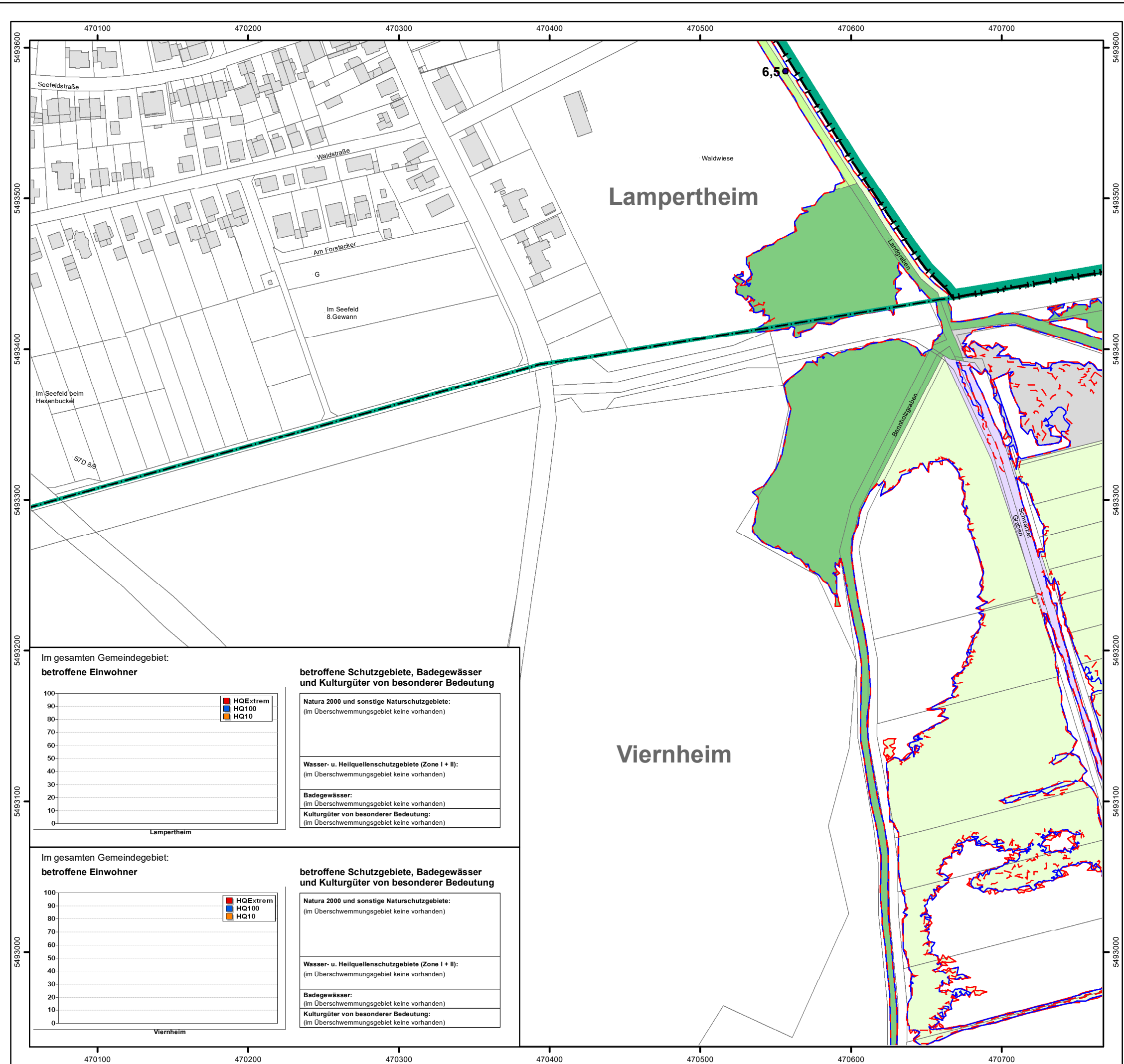
Wirtschaftliche Nutzung	Gefahrenquellen
Siedlung	Kläranlage
Kultur- und Dienstleistung	Große Anlage mit Umweltgefahr bei Hochwasser
Industrie und Gewerbe	
Verkehr	
Grünfläche	Schutzgebiete
landwirtschaftl. Nutzfläche	NATURA 2000-Gebiet bzw. sonstiges Naturschutzgebiet
Forst	Wasserschutzgebiet (Zone II) bzw. Heilquellenschutzgebiet (Zone II)
Gewässer	Badegewässer
sonstige Flächen	Kulturgut von bes. Bedeutung
Landesgrenze	
Gemeindegrenze	
Überschwemmungsgrenze / pot. Überschwemmungsgrenze eines Hochwassers mit hoher Wahrscheinlichkeit	
Überschwemmungsgrenze / pot. Überschwemmungsgrenze bei HQ <sub>100</sub>	
Überschwemmungsgrenze / pot. Überschwemmungsgrenze eines extremen Hochwassers	
stationäre Hochwasserschutzanlage	
mobile Hochwasserschutzanlage	
Pegel	
14.0 Stationierung	

**HESSEN**  
  
 Regierungspräsidium Darmstadt  
 Abteilung - Arbeitsschutz und Umwelt - Darmstadt  
 64278 Darmstadt

## Hochwasserrisikogebiet Oberrhein - Landgraben (Weschnitz) -

### Risikokarte Stadt: Viernheim

<b>Maßstab:</b> 1 : 2.500	<b>Datum:</b> August 2019	<b>Blattschnitt:</b> <b>R - 10</b>
------------------------------	------------------------------	---------------------------------------



Im gesamten Gemeindegebiet:  
**betroffene Einwohner**

100	HQExtrem
90	HQ100
80	HQ10
70	
60	
50	
40	
30	
20	
10	
0	

Lampertheim

**betroffene Schutzgebiete, Badegewässer und Kulturgüter von besonderer Bedeutung**

<b>Natura 2000 und sonstige Naturschutzgebiete:</b> (im Überschwemmungsgebiet keine vorhanden)
<b>Wasser- u. Heilquellenschutzgebiete (Zone I + II):</b> (im Überschwemmungsgebiet keine vorhanden)
<b>Badegewässer:</b> (im Überschwemmungsgebiet keine vorhanden)
<b>Kulturgüter von besonderer Bedeutung:</b> (im Überschwemmungsgebiet keine vorhanden)

Im gesamten Gemeindegebiet:  
**betroffene Einwohner**

100	HQExtrem
90	HQ100
80	HQ10
70	
60	
50	
40	
30	
20	
10	
0	

Viernheim

**betroffene Schutzgebiete, Badegewässer und Kulturgüter von besonderer Bedeutung**

<b>Natura 2000 und sonstige Naturschutzgebiete:</b> (im Überschwemmungsgebiet keine vorhanden)
<b>Wasser- u. Heilquellenschutzgebiete (Zone I + II):</b> (im Überschwemmungsgebiet keine vorhanden)
<b>Badegewässer:</b> (im Überschwemmungsgebiet keine vorhanden)
<b>Kulturgüter von besonderer Bedeutung:</b> (im Überschwemmungsgebiet keine vorhanden)