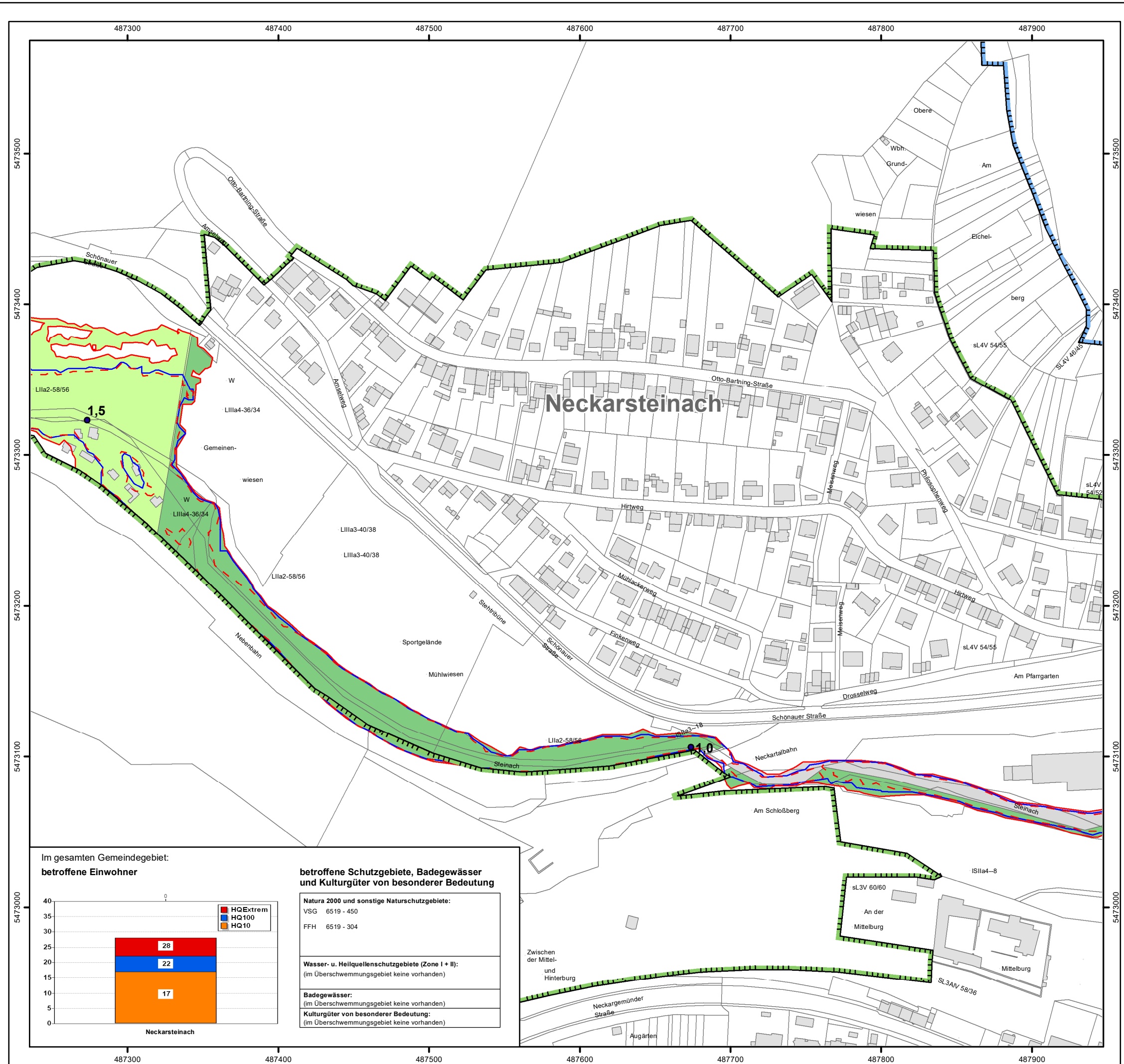




Legende

Wirtschaftliche Nutzung	Gefahrenquellen
Siedlung	Kläranlage
Kultur- und Dienstleistung	Große Anlage mit Umweltgefahr bei Hochwasser
Industrie und Gewerbe	
Verkehr	
Grünfläche	Schutzgebiete
landwirtschaftl. Nutzfläche	NATURA 2000-Gebiet bzw. sonstiges Naturschutzgebiet
Forst	Wasserschutzgebiet (Zone II) bzw. Heilquellenschutzgebiet (Zone II)
Gewässer	Badegewässer
sonstige Flächen	Kulturgut von bes. Bedeutung
Landesgrenze	
Gemeindegrenze	
Überschwemmungsgrenze / pot. Überschwemmungsgrenze eines Hochwassers mit hoher Wahrscheinlichkeit	
Überschwemmungsgrenze / pot. Überschwemmungsgrenze bei HQ ₁₀₀	
Überschwemmungsgrenze / pot. Überschwemmungsgrenze eines extremen Hochwassers	
stationäre Hochwasserschutzanlage	
mobile Hochwasserschutzanlage	
Pegel	
14.0 Stationierung	

0 25 50 75 100 Meter



HESSEN
 Regierungspräsidium Darmstadt
 Abteilung - Arbeitsschutz und Umwelt - Darmstadt
 64278 Darmstadt

Hochwasserrisikogebiet Neckar - Steinach -

Risikokarte Stadt: Neckarsteinach

Maßstab: 1 : 2.500	Datum: September 2019	Blattschnitt: R - 02
------------------------------	---------------------------------	---------------------------------------

Im gesamten Gemeindegebiet:
betroffene Einwohner

HQExtrem	28
HQ100	22
HQ10	17

betroffene Schutzgebiete, Badegewässer und Kulturgüter von besonderer Bedeutung

Natura 2000 und sonstige Naturschutzgebiete: VSG 6519 - 450 FFH 6519 - 304
Wasser- u. Heilquellenschutzgebiete (Zone I + II): (im Überschwemmungsgebiet keine vorhanden)
Badegewässer: (im Überschwemmungsgebiet keine vorhanden)
Kulturgüter von besonderer Bedeutung: (im Überschwemmungsgebiet keine vorhanden)