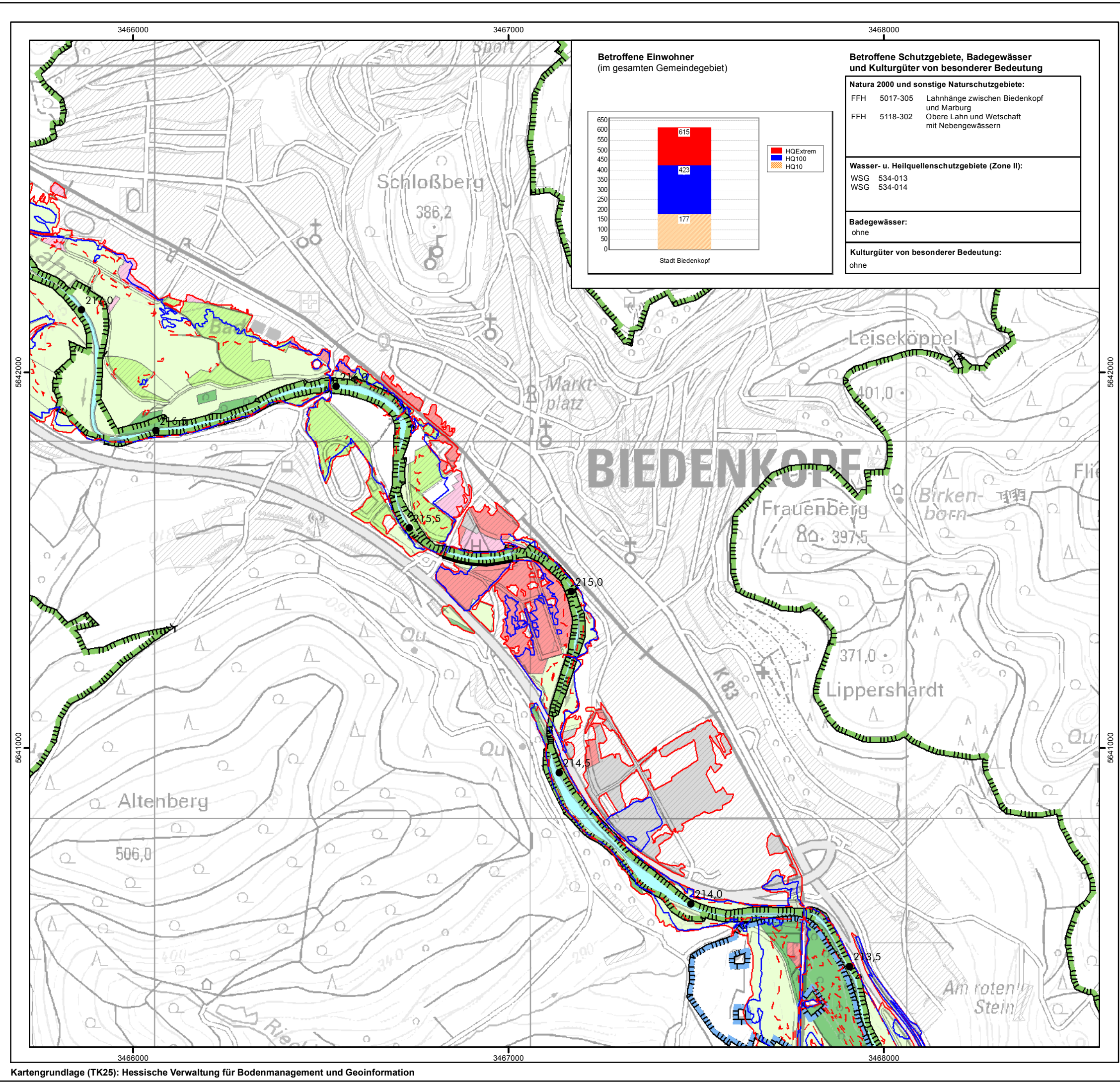


HESSEN
 Regierungspräsidium Gießen
 Abteilung IV Umwelt
 Dezernat 41.2
 Oberirdische Gewässer / Hochwasserschutz
 Marburger Straße 91
 35396 Gießen

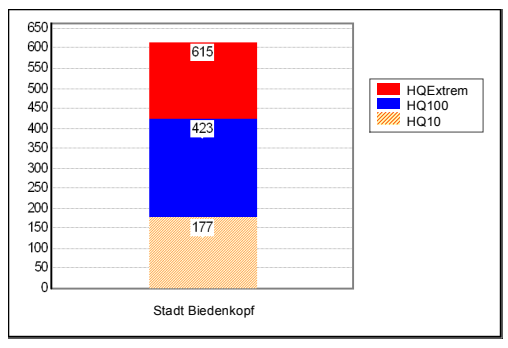
Hochwasserrisikomanagementplan Lahn - Lahn -

Hochwasserrisikokarte
Stadt: Biedenkopf
Brennpunkt: Biedenkopf

Maßstab: 1:10.000	Datum: Juni 2015	Blattschnitt: L - 30
-----------------------------	----------------------------	--------------------------------



Betroffene Einwohner (im gesamten Gemeindegebiet)



Betroffene Schutzgebiete, Badegewässer und Kulturgüter von besonderer Bedeutung

Natura 2000 und sonstige Naturschutzgebiete:	
FFH 5017-305	Lahnhänge zwischen Biedenkopf und Marburg
FFH 5118-302	Obere Lahn und Wetschaft mit Nebengewässern
Wasser- u. Heilquellenschutzgebiete (Zone II):	
WSG 534-013	
WSG 534-014	
Badegewässer:	
ohne	
Kulturgüter von besonderer Bedeutung:	
ohne	