

Legende

Wirtschaftliche Nutzung	Gefahrenquellen
Siedlung	Kläranlage
Kultur- und Dienstleistung	Große Anlage mit Umweltgefahr bei Hochwasser
Industrie und Gewerbe	Schutzgebiete
Verkehr	NATURA 2000-Gebiet bzw. sonstiges Naturschutzgebiet
Grünfläche	Wasserschutzgebiet (Zone II) bzw. Heilquellenschutzgebiet (Zone II)
landwirtschaftl. Nutzfläche	Badegewässer
Forst	Kulturgut von bes. Bedeutung
Gewässer	
sonstige Flächen	
Landesgrenzen	
Gemeindegrenze	
Überschwemmungsgrenze / pot. Überschwemmungsgrenze eines Hochwassers mit hoher Wahrscheinlichkeit	
Überschwemmungsgrenze / pot. Überschwemmungsgrenze bei HQ ₁₀₀	
Überschwemmungsgrenze / pot. Überschwemmungsgrenze eines extremen Hochwassers	
stationäre Hochwasserschutzanlage	
mobile Hochwasserschutzanlage	
14.0 • Stationierung	

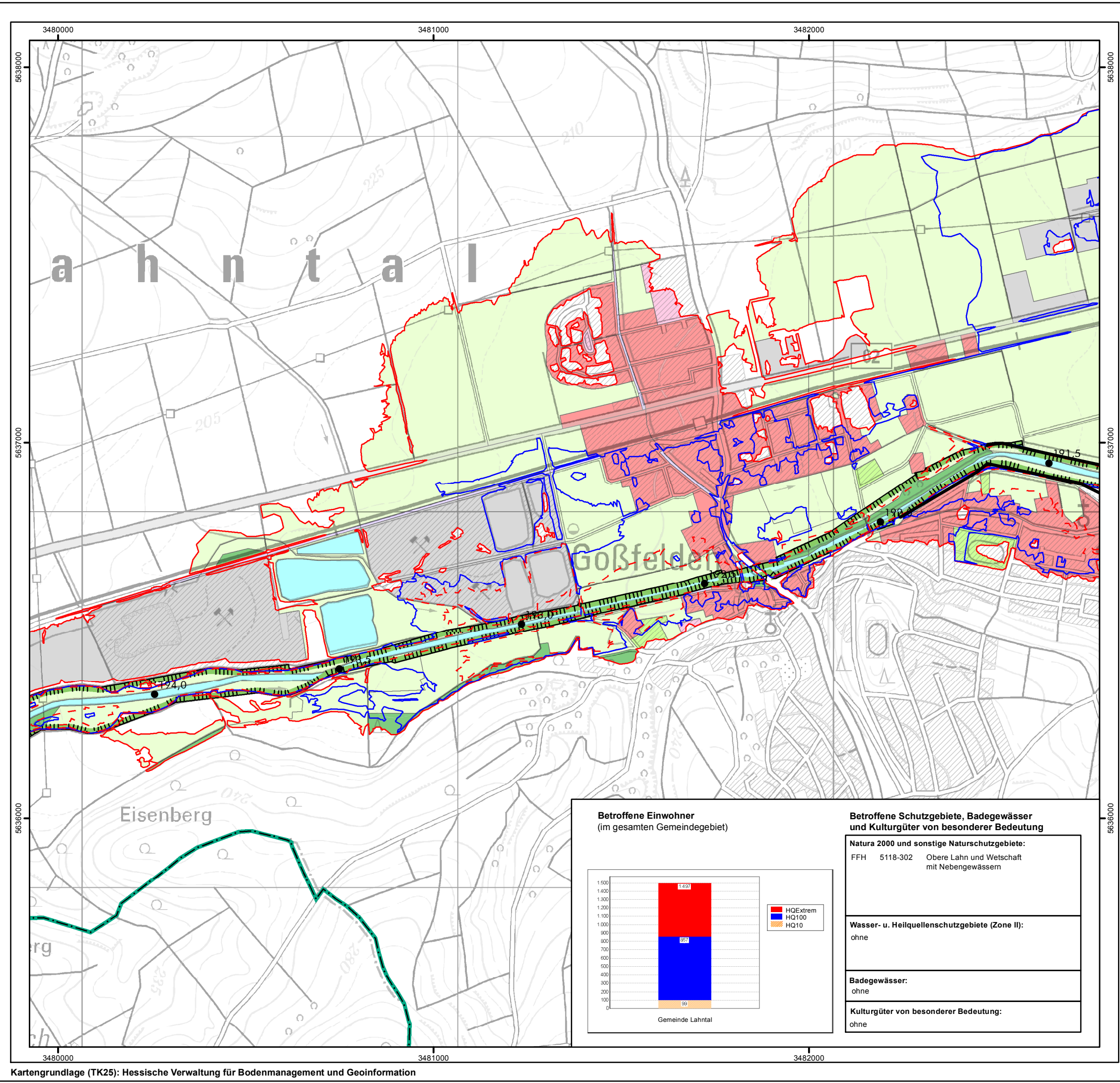
0 125 250 375 500 Meter

HESSEN
 Regierungspräsidium Gießen
 Abteilung IV Umwelt
 Dezernat 41.2
 Oberirdische Gewässer / Hochwasserschutz
 Marburger Straße 91
 35396 Gießen

Hochwasserrisikomanagementplan Lahn - Lahn -

Hochwasserrisikokarte
Gemeinde: Lahntal
Brennpunkt: Sarnau

Maßstab: 1:10.000	Datum: Juni 2015	Blattschnitt: L - 25
-----------------------------	----------------------------	--------------------------------



Betroffene Einwohner (im gesamten Gemeindegebiet)

HQExtrem	1407
HQ100	657
HQ10	90

Gemeinde Lahntal

Betroffene Schutzgebiete, Badegewässer und Kulturgüter von besonderer Bedeutung

Natura 2000 und sonstige Naturschutzgebiete:
 FFH 5118-302 Obere Lahn und Wetschaft mit Nebengewässern

Wasser- u. Heilquellenschutzgebiete (Zone II):
 ohne

Badegewässer:
 ohne

Kulturgüter von besonderer Bedeutung:
 ohne