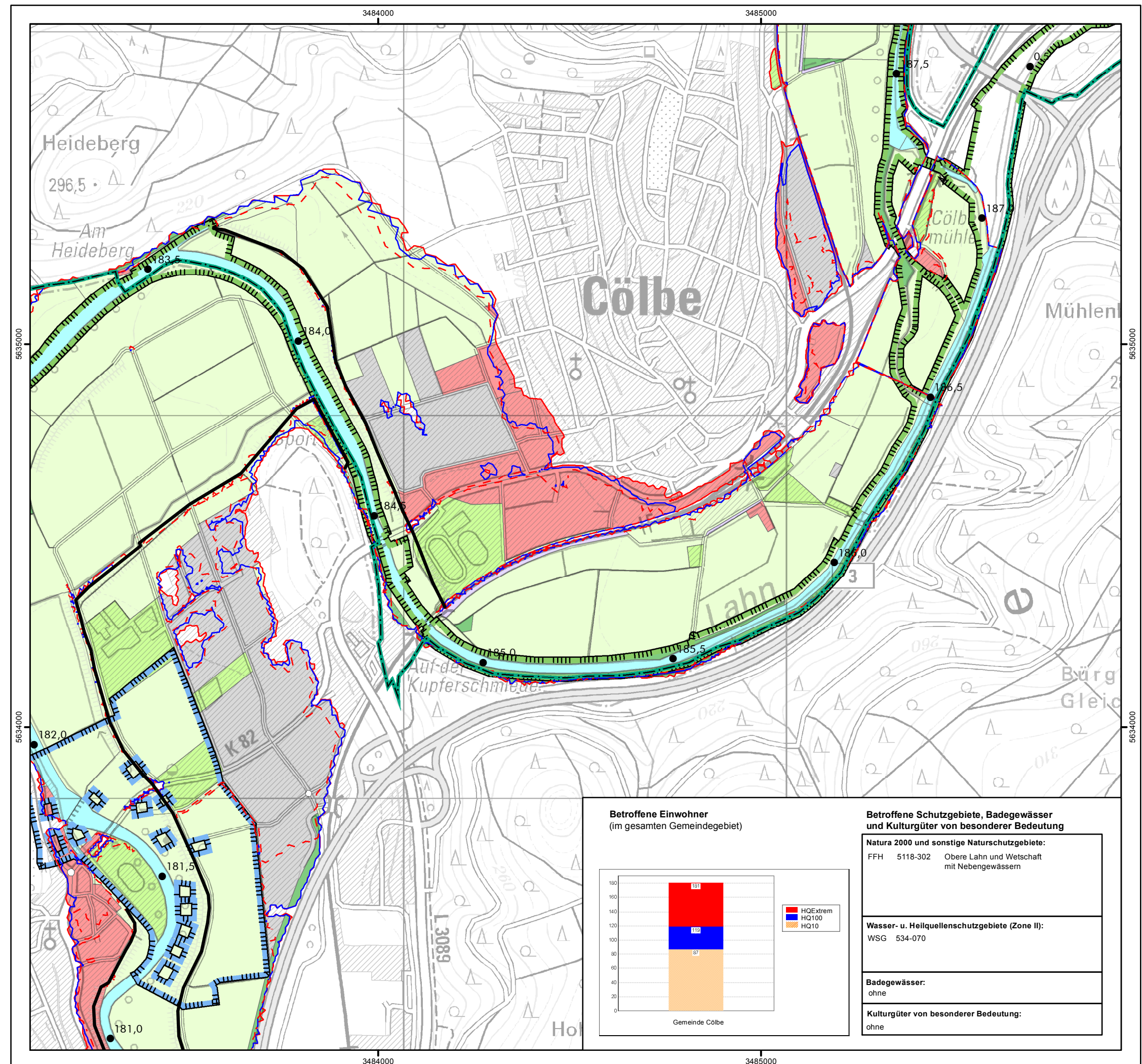


HESSEN
 Regierungspräsidium Gießen
 Abteilung IV Umwelt
 Dezernat 41.2
 Oberirdische Gewässer / Hochwasserschutz
 Marburger Straße 91
 35396 Gießen

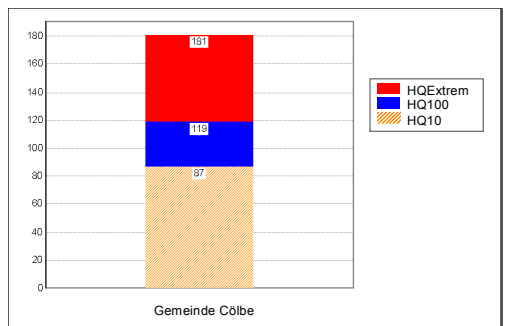
Hochwasserrisikomanagementplan Lahn - Lahn -

Hochwasserrisikokarte
Gemeinde: Cölbe
Brennpunkt: Cölbe

Maßstab: 1:10.000	Datum: Juni 2015	Blattschnitt: L - 23
-----------------------------	----------------------------	--------------------------------



Betroffene Einwohner
(im gesamten Gemeindegebiet)



Betroffene Schutzgebiete, Badegewässer und Kulturgüter von besonderer Bedeutung

Natura 2000 und sonstige Naturschutzgebiete: FFH 5118-302 Obere Lahn und Wetschaft mit Nebengewässern
Wasser- u. Heilquellenschutzgebiete (Zone II): WSG 534-070
Badegewässer: ohne
Kulturgüter von besonderer Bedeutung: ohne