

### Legende

<b>Wirtschaftliche Nutzung</b>	<b>Gefahrenquellen</b>
Siedlung	Kläranlage
Kultur- und Dienstleistung	Große Anlage mit Umweltgefahr bei Hochwasser
Industrie und Gewerbe	<b>Schutzgebiete</b>
Verkehr	NATURA 2000-Gebiet bzw. sonstiges Naturschutzgebiet
Grünfläche	Wasserschutzgebiet (Zone II) bzw. Heilquellenschutzgebiet (Zone II)
landwirtschaftl. Nutzfläche	Badegewässer
Forst	Kulturgut von bes. Bedeutung
Gewässer	
sonstige Flächen	
Landesgrenzen	
Gemeindegrenze	
Überschwemmungsgrenze / pot. Überschwemmungsgrenze eines Hochwassers mit hoher Wahrscheinlichkeit	
Überschwemmungsgrenze / pot. Überschwemmungsgrenze bei HQ <sub>100</sub>	
Überschwemmungsgrenze / pot. Überschwemmungsgrenze eines extremen Hochwassers	
stationäre Hochwasserschutzanlage	
mobile Hochwasserschutzanlage	
14.0 • Stationierung	

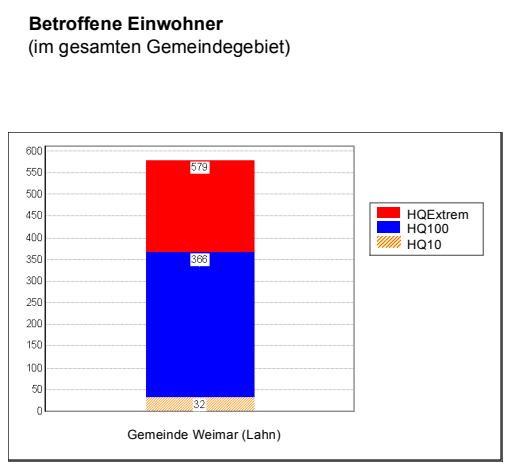
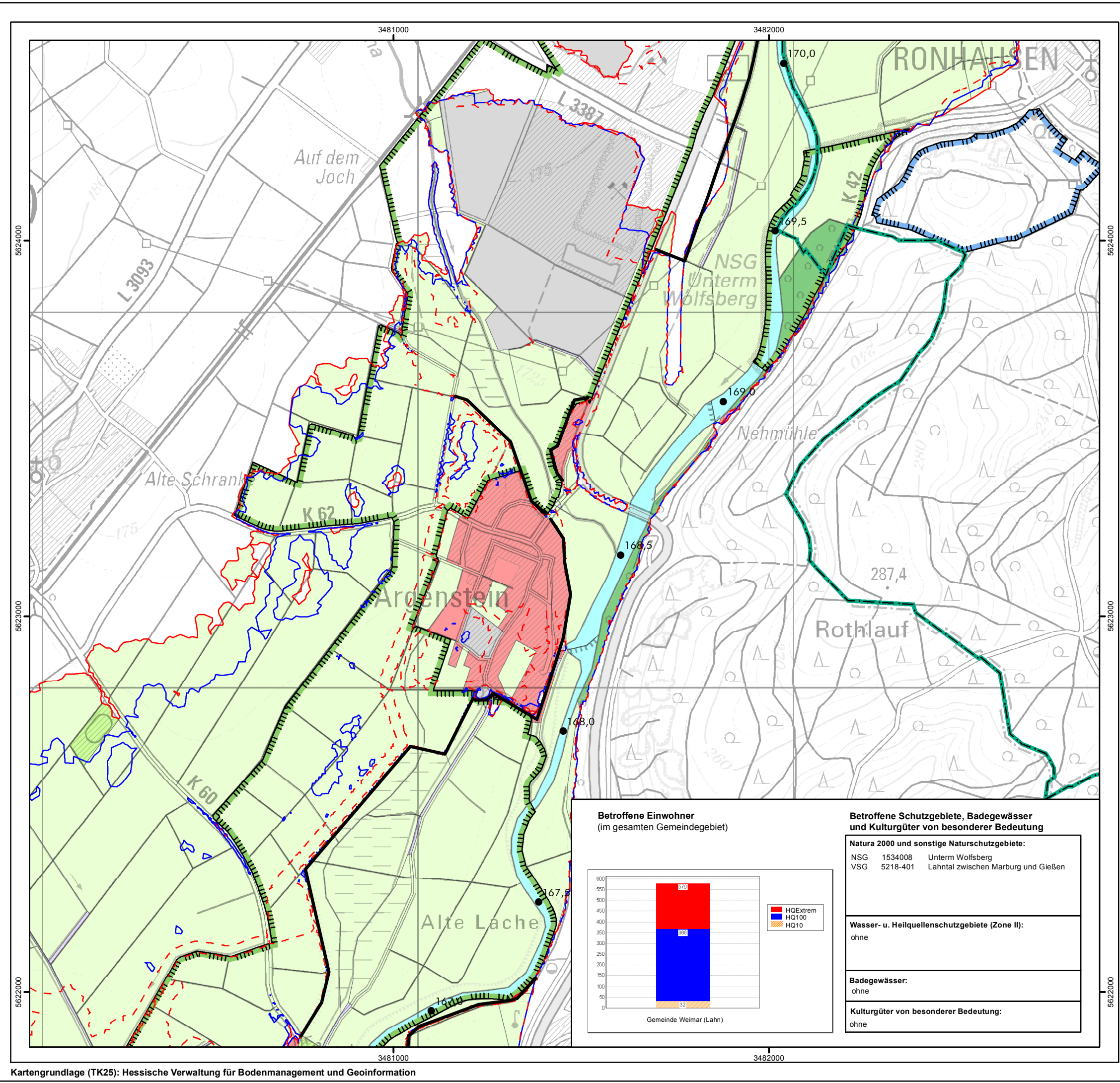
0 125 250 375 500 Meter

**HESSEN** Regierungspräsidium Gießen  
 Abteilung IV Umwelt  
 Dezernat 41.2  
 Oberirdische Gewässer / Hochwasserschutz  
 Marburger Straße 91  
 35396 Gießen

## Hochwasserrisikomanagementplan Lahn - Lahn -

**Hochwasserrisikokarte**  
**Gemeinde: Weimar (Lahn)**  
**Brennpunkt: Argenstein**

<b>Maßstab:</b> 1:10.000	<b>Datum:</b> Juni 2015	<b>Blattschnitt:</b> L - 18
-----------------------------	----------------------------	--------------------------------



### Betroffene Schutzgebiete, Badegewässer und Kulturgüter von besonderer Bedeutung

**Natura 2000 und sonstige Naturschutzgebiete:**  
 NSG 1534008 Unterm Wolfsberg  
 VSG 5218-401 Lahntal zwischen Marburg und Gießen

**Wasser- u. Heilquellenschutzgebiete (Zone II):**  
 ohne

**Badegewässer:**  
 ohne

**Kulturgüter von besonderer Bedeutung:**  
 ohne