

Legende

Wirtschaftliche Nutzung	Gefahrenquellen
Siedlung	Kläranlagen
Kultur und Dienstleistung	IVU-Anlagen
Industrie	
Verkehr	
Grünflächen	Schutzgebiete
landwirtschaftl. Nutzfläche	NATURA 2000-Gebiet bzw. sonstiges Naturschutzgebiet
Forst	Wasserschutzgebiet (Zone II) bzw. Heilquellenschutzgebiet (Zone II)
Gewässer	Badegewässer
sonstige Flächen	Kulturgut von bes. Bedeutung
Landesgrenze	
Gemeindegrenze	
Überschwemmungsgrenze / pot. Überschwemmungsgrenze eines Hochwassers mit hoher Wahrscheinlichkeit	
Überschwemmungsgrenze / pot. Überschwemmungsgrenze bei HQ100	
Überschwemmungsgrenze / pot. Überschwemmungsgrenze eines extremen Hochwassers	
stationäre Hochwasserschutzanlage	
mobile Hochwasserschutzanlage	
14.0 Stationierung	

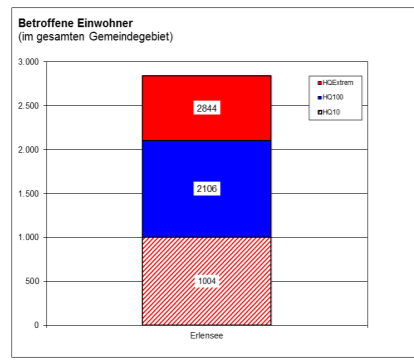
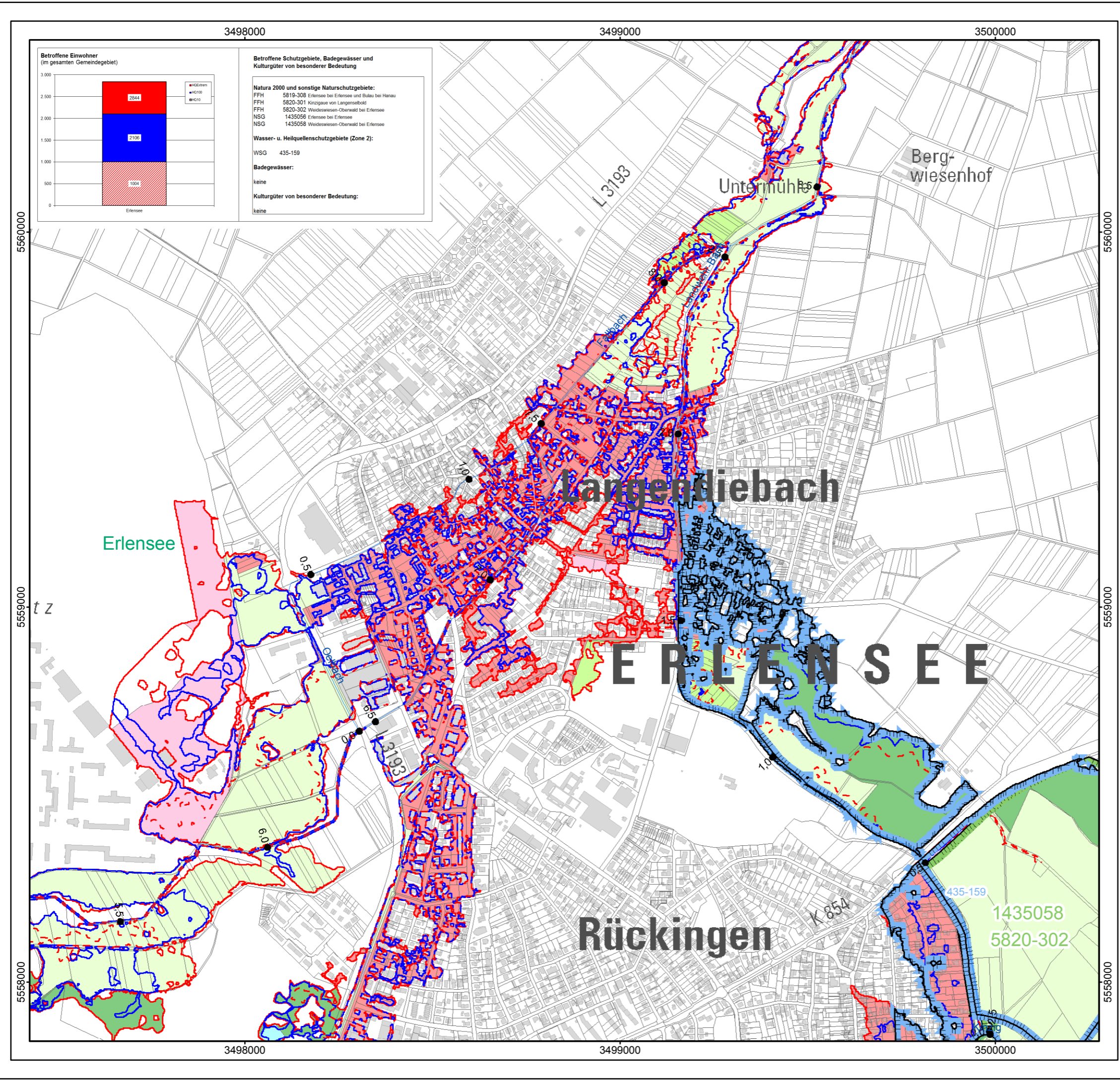
Datengrundlage: Hessische Verwaltung für Bodenmanagement und Geoinformation

HESSEN
 Regierungspräsidium Darmstadt
 Abteilung Arbeitsschutz und Umwelt Frankfurt
 Dezernat IV/F 41.2 - Oberflächengewässer
 Gutleutstraße 114
 60327 Frankfurt am Main

Risikomanagementplan Kinzig - Landwehrbach/Fallbach -

Risikokarte Erlensee

Maßstab: 1:10.000
 Datum: November 2015
 Blattsnitte: **R - 40**



Betroffene Schutzgebiete, Badegewässer und Kulturgüter von besonderer Bedeutung

Natura 2000 und sonstige Naturschutzgebiete:
 FFH 5819-308 Erlensee bei Erlensee und Bulau bei Hanau
 FFH 5820-301 Kinzigsee von Langenselbki
 FFH 5820-302 Weidewiesen-Oberwald bei Erlensee
 NSG 1435056 Erlensee bei Erlensee
 NSG 1435058 Weidewiesen-Oberwald bei Erlensee

Wasser- u. Heilquellenschutzgebiete (Zone 2):
 WSG 435-159

Badegewässer:
 keine

Kulturgüter von besonderer Bedeutung:
 keine

5560000
5559000
5558000

3498000 3499000 3500000

3498000 3499000 3500000