

Legende

Wirtschaftliche Nutzung	Gefahrenquellen
Siedlung	Kläranlagen
Kultur und Dienstleistung	IVU-Anlagen
Industrie	
Verkehr	Schutzgebiete
Grünflächen	NATURA 2000-Gebiet bzw. sonstiges Naturschutzgebiet
landwirtschftl. Nutzfläche	Wasserschutzgebiet (Zone II) bzw. Heilquellenschutzgebiet (Zone II)
Forst	Badegewässer
Gewässer	Kulturgut von bes. Bedeutung
sonstige Flächen	
Landesgrenze	
Gemeindegrenze	

Überschwemmungsgrenze / pot. Überschwemmungsgrenze eines Hochwassers mit hoher Wahrscheinlichkeit
 Überschwemmungsgrenze / pot. Überschwemmungsgrenze bei HQ100
 Überschwemmungsgrenze / pot. Überschwemmungsgrenze eines extremen Hochwassers

stationäre Hochwasserschutzanlage
 mobile Hochwasserschutzanlage

14.0 ● Stationierung

0 125 250 375 500 Meter

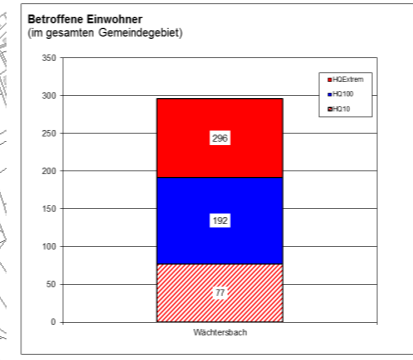
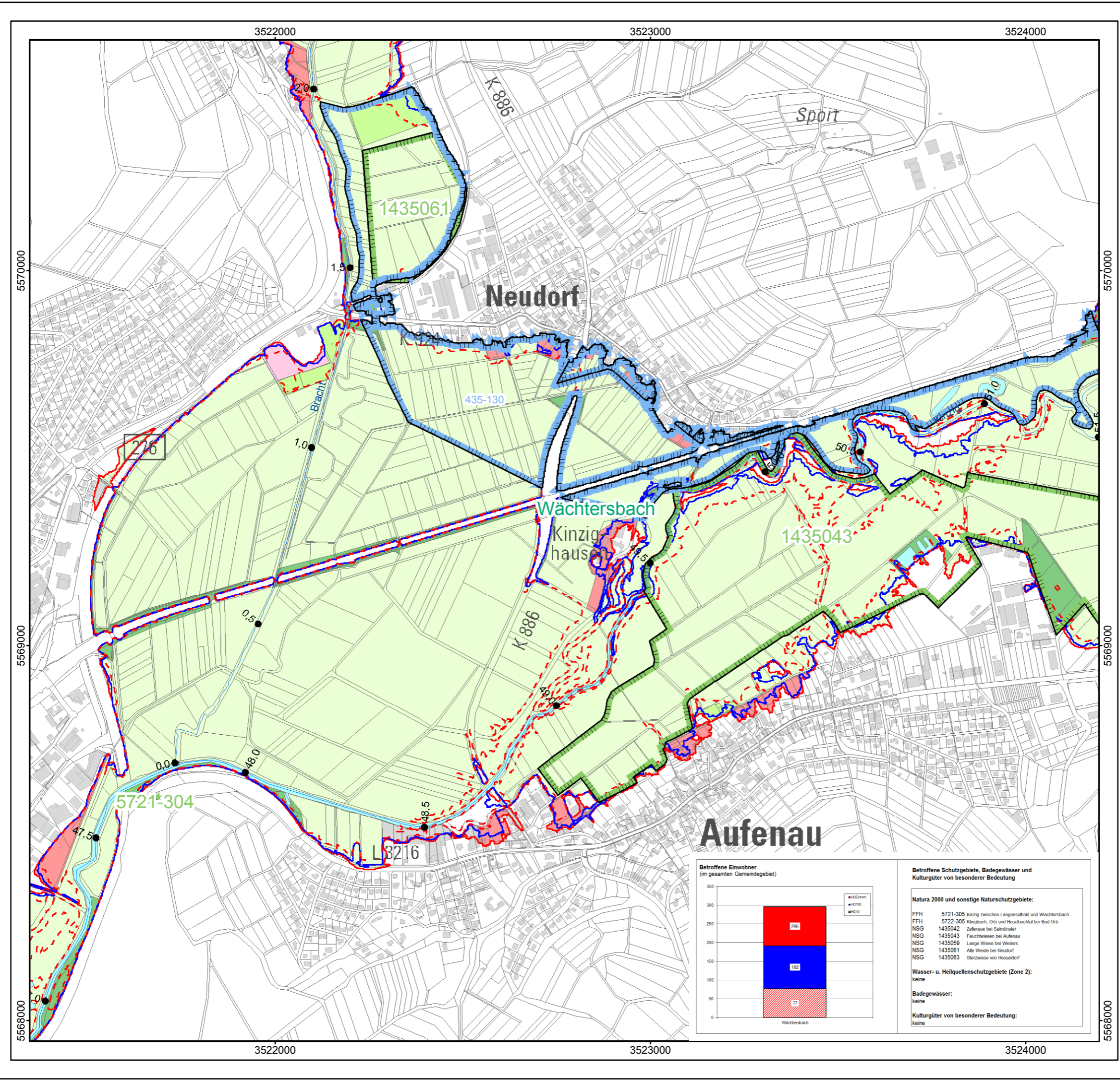
Datengrundlage: Hessische Verwaltung für Bodenmanagement und Geoinformation

HESSEN
 Regierungspräsidium Darmstadt
 Abteilung Arbeitsschutz und Umwelt Frankfurt
 Dezernat IV/F 41.2 - Oberflächengewässer
 Gutleutstraße 114
 60327 Frankfurt am Main

Risikomanagementplan Kinzig - Kinzig/Bracht -

Risikokarte Wächtersbach

Maßstab: 1:10.000 Datum: November 2015 Blattsnitte: **R - 17**



Betroffene Schutzgebiete, Badegewässer und Kulturgüter von besonderer Bedeutung

Natura 2000 und sonstige Naturschutzgebiete:

- FFH 5721-305 Kinzig zwischen Langenselbold und Wächtersbach
- FFH 5722-305 Klingbach, Orz und Hasebachtal bei Bad Orb
- NSG 1435042 Zellersee bei Salzmünde
- NSG 1435043 Feuchtwiesen bei Aufenau
- NSG 1435059 Lange Wiese bei Weilers
- NSG 1435061 Alte Wiese bei Neudorf
- NSG 1435063 Stierzwiese von Hesselsdorf

Wasser- u. Heilquellenschutzgebiete (Zone 2):
keine

Badegewässer:
keine

Kulturgüter von besonderer Bedeutung:
keine