

Legende

Wirtschaftliche Nutzung Siedlung Kultur und Dienstleistung Industrie Verkehr Grünflächen landwirtschaftl. Nutzfläche Forst Gewässer sonstige Flächen Landesgrenze Gemeindegrenze	Gefahrenquellen Kläranlagen IVU-Anlagen Schutzgebiete NATURA 2000-Gebiet bzw. sonstiges Naturschutzgebiet Wasserschutzgebiet (Zone II) bzw. Heilquellenschutzgebiet (Zone II) Badegewässer Kulturgut von bes. Bedeutung
--	--

Überschwemmungsgrenze / pot. Überschwemmungsgrenze eines Hochwassers mit hoher Wahrscheinlichkeit
 Überschwemmungsgrenze / pot. Überschwemmungsgrenze bei HQ100
 Überschwemmungsgrenze / pot. Überschwemmungsgrenze eines extremen Hochwassers
 stationäre Hochwasserschutzanlage
 mobile Hochwasserschutzanlage
14.0 ● Stationierung

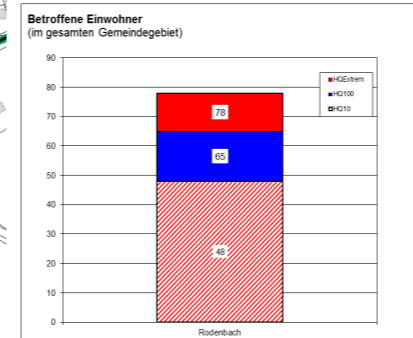
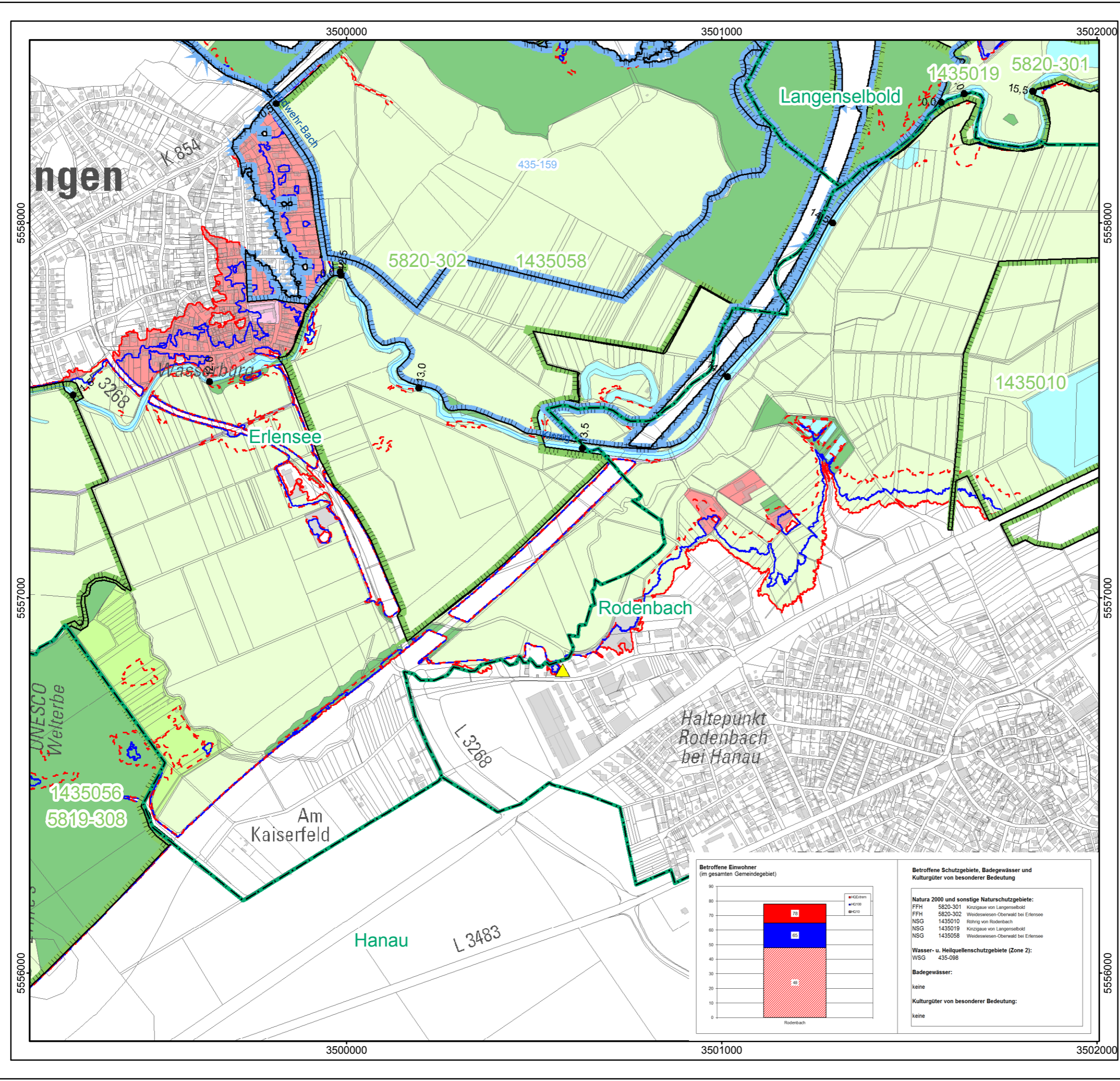
0 125 250 375 500 Meter
 Datengrundlage: Hessische Verwaltung für Bodenmanagement und Geoinformation

HESSEN
 Regierungspräsidium Darmstadt
 Abteilung Arbeitsschutz und Umwelt Frankfurt
 Dezernat IV/F 41.2 - Oberflächengewässer
 Gutleutstraße 114
 60327 Frankfurt am Main

Risikomanagementplan Kinzig - Kinzig -

Risikokarte Erlensee, Hanau, Langenselbold, Rodenbach

Maßstab: 1:10.000
 Datum: November 2015
 Blattsnitte: **R - 05**



Betroffene Schutzgebiete, Badegewässer und Kulturgüter von besonderer Bedeutung

Natura 2000 und sonstige Naturschutzgebiete:
 FFH 5820-301 Kinzigsee von Langenselbold
 FFH 5820-302 Weidesäsen-Oberwald bei Erlensee
 NSG 1435010 Kinzigsee von Langenselbold
 NSG 1435019 Weidesäsen-Oberwald bei Erlensee
Wasser- u. Heilquellenschutzgebiete (Zone 2):
 WSG 435-098
Badegewässer:
 keine
Kulturgüter von besonderer Bedeutung:
 keine