

Legende

Wirtschaftliche Nutzung	Gefahrenquellen
Siedlung	Kläranlagen
Kultur und Dienstleistung	IVU-Anlagen
Industrie	Schutzgebiete
Verkehr	NATURA 2000-Gebiet bzw. sonstiges Naturschutzgebiet
Grünflächen	Wasserschutzgebiet (Zone II) bzw. Heilquellenschutzgebiet (Zone II)
landwirtschftl. Nutzfläche	Badegewässer
Forst	Kulturgut von bes. Bedeutung
Gewässer	
sonstige Flächen	
Landesgrenze	
Gemeindegrenze	

Überschwemmungsgrenze / pot. Überschwemmungsgrenze eines Hochwassers mit hoher Wahrscheinlichkeit
 Überschwemmungsgrenze / pot. Überschwemmungsgrenze bei HQ100
 Überschwemmungsgrenze / pot. Überschwemmungsgrenze eines extremen Hochwassers

stationäre Hochwasserschutzanlage
 mobile Hochwasserschutzanlage

14.0 ● Stationierung

0 125 250 375 500 Meter

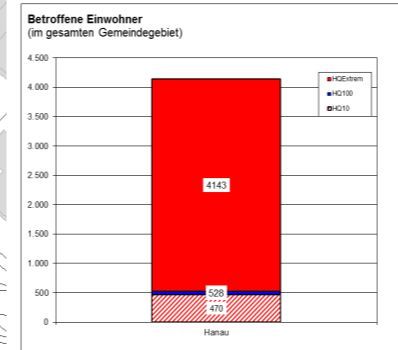
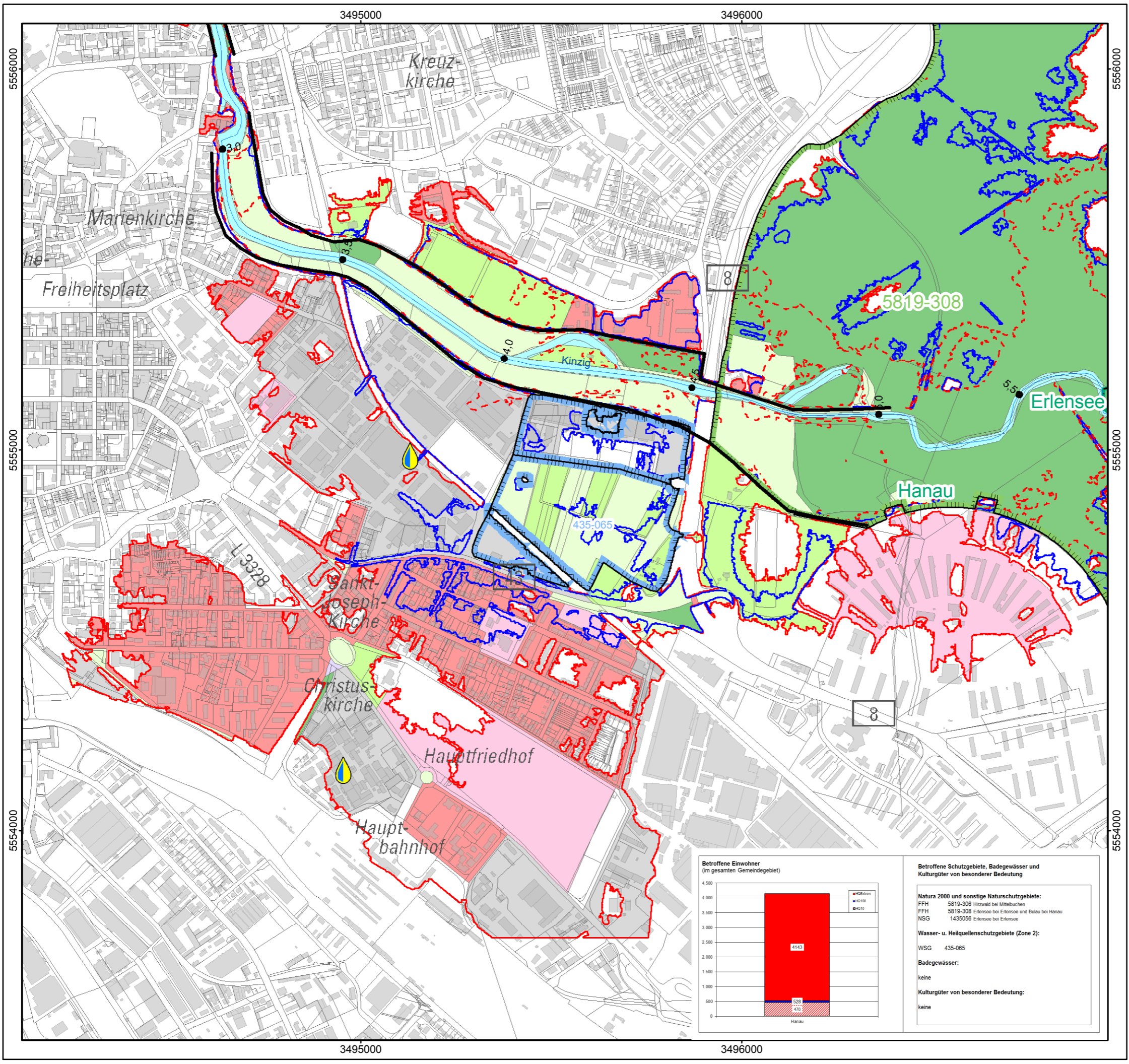
Datengrundlage: Hessische Verwaltung für Bodenmanagement und Geoinformation

HESSEN
 Regierungspräsidium Darmstadt
 Abteilung Arbeitsschutz und Umwelt Frankfurt
 Dezernat IV/F 41.2 - Oberflächengewässer
 Gutleutstraße 114
 60327 Frankfurt am Main

Risikomanagementplan Kinzig - Kinzig -

Risikokarte Hanau

Maßstab: 1:10.000
 Datum: November 2015
 Blattsnitte: R - 02



Betroffene Schutzgebiete, Badegewässer und Kulturgüter von besonderer Bedeutung

Natura 2000 und sonstige Naturschutzgebiete:
 FFH 5819-306 Hirzwald bei Mitlebuchen
 FFH 5819-308 Erlensee bei Erlensee und Bulau bei Hanau
 NSG 1435056 Erlensee bei Erlensee

Wasser- u. Heilquellenschutzgebiete (Zone 2):
 WSG 435-065

Badegewässer:
 keine

Kulturgüter von besonderer Bedeutung:
 keine