
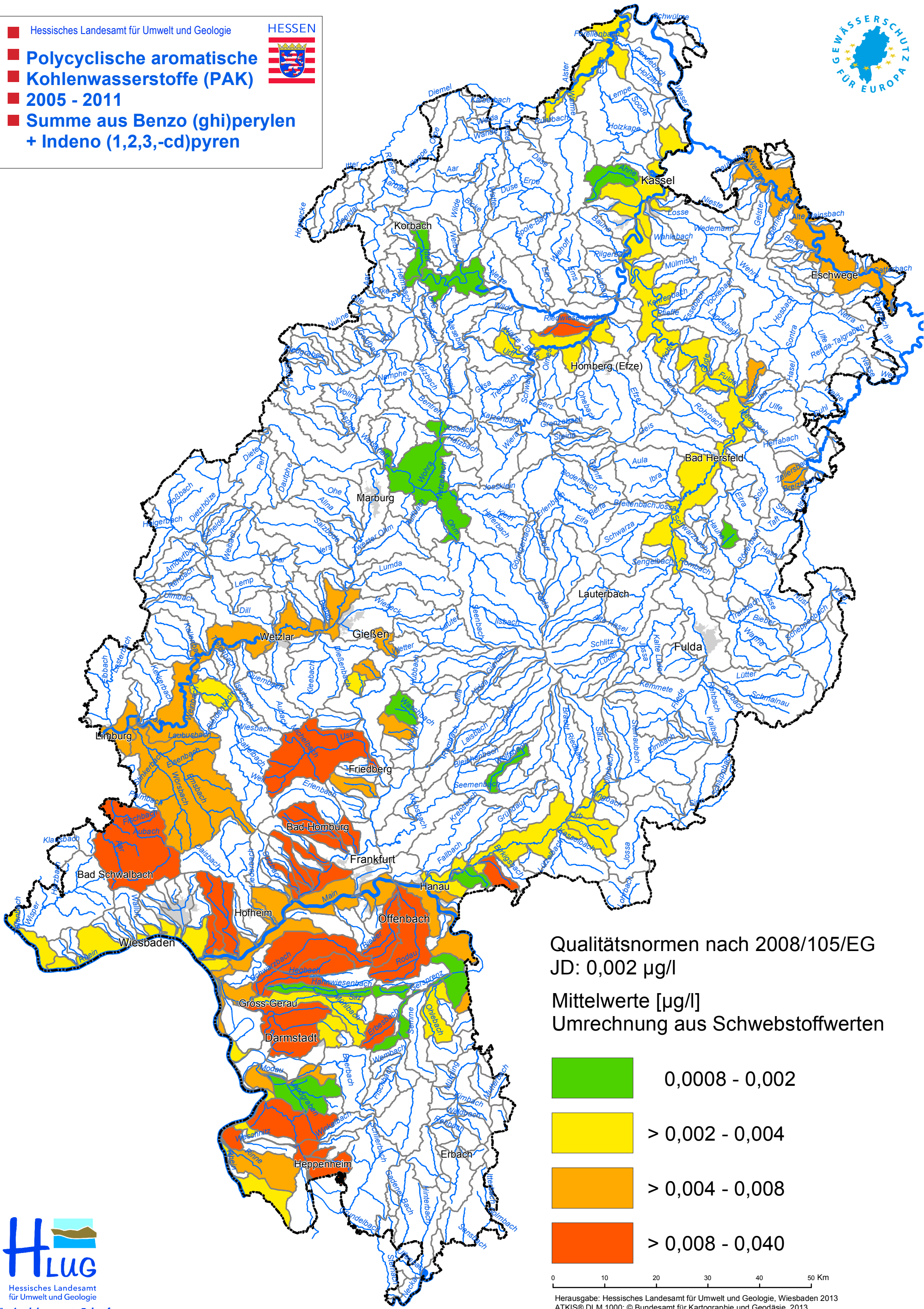


Hessisches Landesamt für Umwelt und Geologie

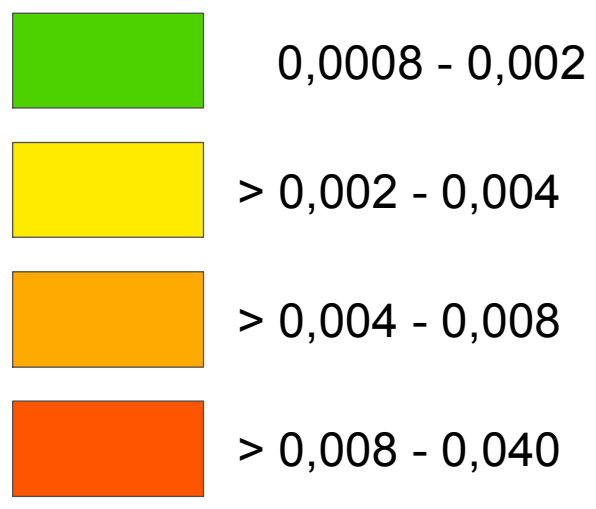
**Polycyclische aromatische Kohlenwasserstoffe (PAK) 2005 - 2011**

**Summe aus Benzo (ghi)perylen + Indeno (1,2,3,-cd)pyren**

Qualitätsnormen nach 2008/105/EG  
 JD: 0,002 µg/l

Mittelwerte [µg/l]  
 Umrechnung aus Schwebstoffwerten



0 10 20 30 40 50 Km

Herausgabe: Hessisches Landesamt für Umwelt und Geologie, Wiesbaden 2013  
 ATKIS® DLM 1000; © Bundesamt für Kartographie und Geodäsie, 2013