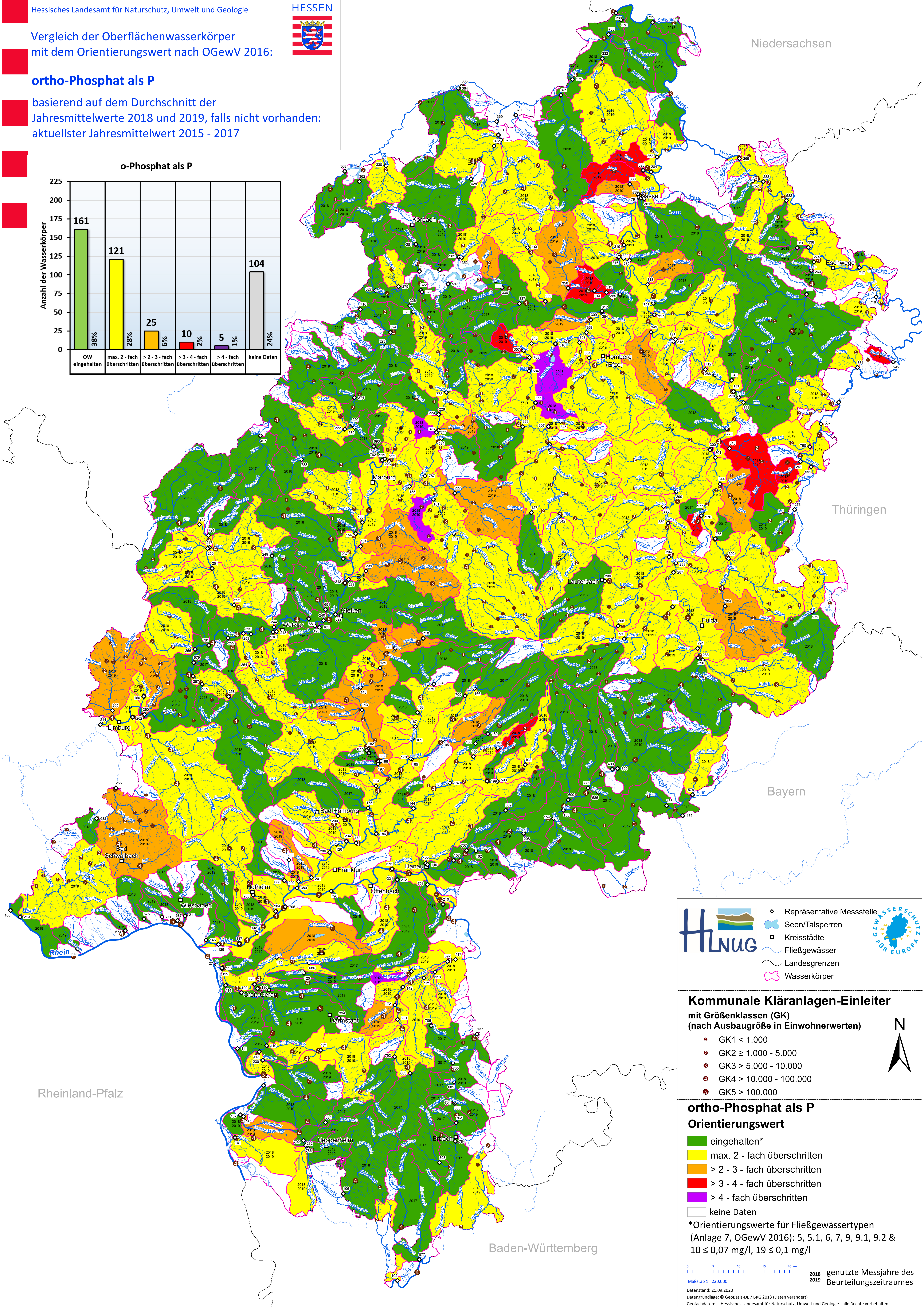
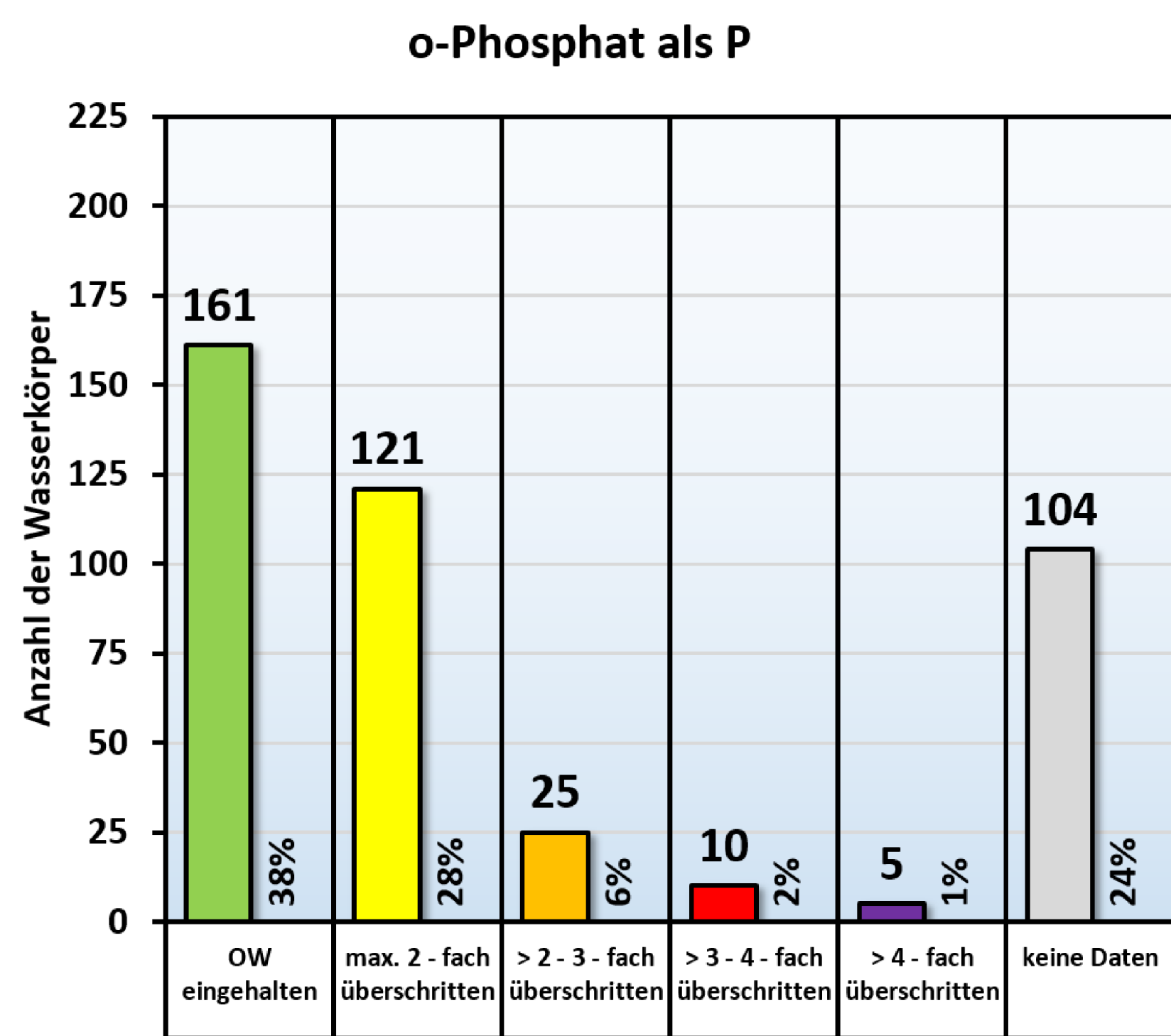


Vergleich der Oberflächenwasserkörper mit dem Orientierungswert nach OGWV 2016:

ortho-Phosphat als P

basierend auf dem Durchschnitt der Jahresmittelwerte 2018 und 2019, falls nicht vorhanden: aktuellster Jahresmittelwert 2015 - 2017



- Repräsentative Messstelle
- Seen/Talsperren
- Kreisstädte
- Fließgewässer
- Landesgrenzen
- Wasserkörper

Kommunale Kläranlagen-Einleiter mit Größenklassen (GK) (nach Ausbaugröße in Einwohnerwerten)

- GK1 < 1.000
- GK2 ≥ 1.000 - 5.000
- GK3 > 5.000 - 10.000
- GK4 > 10.000 - 100.000
- GK5 > 100.000

ortho-Phosphat als P Orientierungswert

- eingehalten*
- max. 2-fach überschritten
- > 2-3-fach überschritten
- > 3-4-fach überschritten
- > 4-fach überschritten
- keine Daten

*Orientierungswerte für Fließgewässertypen (Anlage 7, OGWV 2016): 5, 5.1, 6, 7, 9, 9.1, 9.2 & 10 ≤ 0,07 mg/l, 19 ≤ 0,1 mg/l